

## ***Des sommets du Yunnan aux vallées du Nujiang, 13 jours***

Shangrila – Tacheng – Cizhong – Meili – Bingzhongluo  
Gongshan – Fugong – Liuku – Baoshan

### **Jour 1 : Arrivée à Shangri-La – Premières inspirations à 3 300 m**

Accueil dans la journée à la gare ou à l'aéroport de Diqing (3 287 m)( référence à préciser). Transfert privé vers la vieille ville de Shangri-La, authentique et encore préservée. Installation dans une demeure tibétaine rénovée : bois de cèdre, lambris peints à la main, et théière de cuivre qui mijote déjà du thé au beurre de yak sur le poêle. En fonction de votre heure d'arrivée, visite du Temple Songzanlin et retour vers la vieille ville où vous pourrez choisir un restaurant pour découvrir les spécialités locales : momos farcis au yak, épinards aux graines de fenouil, et un petit rötzi (pain frit) pour terminer. Autour du thé, votre hôte vous explique la doctrine du « bœuf des neiges » et laisse planer l'odeur de genévrier brûlé. Retour à l'hôtel sous un ciel constellé si pur qu'on voit la voie lactée se refléter dans les vitraux de la chapelle voisine. Première nuit enveloppée de couvertures tibétaines, sereine, à 3 300 m d'altitude.

### **Nuit au Khimtsang Hotel**



**Jour 2 : Shangri-La → Grotte du maître Bodhidharma → Tachéng** (PDJ) 3h30 (120 km)

Départ à 8h de votre hôtel, votre aventure commence dans la mythique Shangri-La à 3 300 mètres d'altitude. Après un petit-déjeuner tibétain revigorant, vous prendrez la route vers le nord, traversant des paysages de plateaux himalayens bordés de drapeaux de prière. La première étape vous mènera à la grotte sacrée du maître Bodhidharma, lieu de méditation du fondateur du bouddhisme Chan. Perchée à flanc de falaise, cette grotte offre une vue imprenable sur la vallée du Yangtsé. Votre guide vous racontera la légende selon laquelle Bodhidharma aurait médité ici pendant neuf ans.

Après une visite contemplative de 1h30, vous poursuivrez vers Tachéng, charmant village tibétain niché dans la vallée. L'après-midi sera consacrée à l'exploration des rizières en terrasses et à l'observation de la vie rurale locale. Votre hôtel traditionnel tibétain vous accueillera pour une nuit paisible.

**Nuit au Tacheng Habuda Hotel.**



**Jour 3 : Parc national des singes dorés → Cizhong** (PDJ) 4h (150 km dont 2h de piste)

Lever matinal et départ à 07h30 pour rejoindre le parc national des singes dorés de Yunnan, sanctuaire protégé de ces primates uniques au pelage flamboyant. Vous observerez les singes dans leur habitat naturel de forêt tempérée, accompagnés d'un gardien forestier qui partagera ses connaissances sur la conservation. Après 2h30 d'observation et de photographie, vous entamez une descente spectaculaire vers la vallée du Lancang (Mékong). La route serpente à travers des paysages grandioses, offrant des vues plongeantes sur le fleuve turquoise.

Arrêt déjeuner à Bêtsa, village naxi avec dégustation de fromage yak local. L'après-midi, vous traverserez le fleuve mythique avant de remonter vers Cizhong, village catholique tibétain célèbre pour son vignoble. Installation dans une guesthouse familiale où l'hôtesse vous initiera aux secrets du vin de raisins tibétains.

**Nuit au Shenjing Yiju.**

**Jour 4 : Cizhong → Dêqên** (PDJ) 3h (110 km)

Départ vers 09h00 et matinée culturelle à Cizhong avec visite guidée de l'église catholique Sainte-Thérèse, joyau architectural néo-gothique construite en 1867. Votre guide francophone spécialisé vous expliquera l'histoire fascinante de la mission française et l'adaptation du christianisme aux traditions tibétaines. Découverte des vignes introduites par les missionnaires et dégustation de leur vin primé. Départ vers 11h30 pour Dêqên via la route panoramique du Lancang. Arrêt photo au col de Wunongdong (3 800 m) avec vue spectaculaire sur les pics enneigés. Arrivée à Dêqên vers 15h00, installation à l'hôtel avec chambres vue montagne. Fin d'après-midi consacrée à l'observation du Kawagarbo (6 740 m), pic sacré des Tibétains, depuis le parc Feilai Temple. Coucher de soleil saisissant sur la chaîne de Meili selon la saison.

**Nuit au Xuelong Meili Yiju.**



**Jour 5 : Dêqên → Bingzhongluo** (PDJ) 5h (150 km de route de montagne)

Départ vers 08h00 et journée de route spectaculaire sur la légendaire "route Dêqên-Gongshan", considérée comme l'une des plus belles du monde. Vous traverserez le col Baima (4 300 m) avant de plonger vers la vallée du Nujiang. Arrêt à l'église catholique de Baihanluo, exemple parfait de syncrétisme architectural tibéto-catholique. Pique-nique champêtre dans un village drung avec spécialités locales. L'après-midi, la route serpente à flanc de falaise avec vues vertigineuses sur le canyon du Nujiang, troisième plus grand canyon du monde. Arrivée à Bingzhongluo vers 15h00, « Tibet caché » selon les explorateurs britanniques. Installation dans un lodge respectueux de l'environnement. Visite de l'église catholique de Zhongding et exploration du village authentique où cohabitent tibétains, lisous et nus. Dîner traditionnel avec famille tibétaine.

**Nuit au Wangcheng Inn (pas de PDJ le lendemain.**





**Jour 6 : Bingzhongluo (immersion culturelle et randonnée) 4h de randonnée**

Départ vers 08h30 et journée complète d'immersion dans le "Tibet caché". Matinée dédiée au point de vue du Premier Méandre du Nujiang, où le fleuve effectue un impressionnant  $\Omega$  de 300 degrés. Randonnée facile de 1h30 jusqu'au village traditionnel de Wulicun, accessible uniquement par une passerelle suspendue. Exploration de ce village naxi préservé, rencontre avec les habitants et découverte de l'architecture en torchis. Déjeuner chez l'habitant avec spécialités naxi : yak séché et pain au fromage. L'après-midi, randonnée de 2h sur l'Ancienne Route du Thé vers Qiunatung, village tibétain aux maisons en pierre et toits de lauze. Temps libre pour photographier les potagers suspendus et les moulins à prières hydrauliques. Retour au lodge pour le coucher de soleil sur les rizières en terrasses. Soirée contes et chants traditionnels autour du feu. **Nuit au Gongshan Aluo Inn (pas de PDJ le lendemain).**



Credit : [File:云南丙中洛重丁教堂5 \(cropped\).JPG](#)

**Jour 7 : Bingzhongluo → Gongshan (Option Dulong)**

Départ à 08h00 et journée avec deux options selon vos préférences et conditions météo.

**Option A - Dulong : 3h jusqu'à Kongdang + 2h visite** Excursion exclusive vers la vallée du Dulong, accessible par la nouvelle route en tunnel (3 000 m de dénivelé). Vous visiterez le village de Pukawang avec ses maisons traditionnelles drung et, avec chance, rencontrerez une femme tatouée du visage (pratique en voie de disparition). Respect strict des coutumes avec autorisation photographique. Découverte de la culture drung et de leurs textiles exceptionnels.

**Option B - Gongshan direct : 2h (80 km)** Route plus douce vers Gongshan, avec arrêts photographiques et visite du musée culturel du Nujiang. Les deux options incluent déjeuner local et après-midi consacrée à l'observation de la faune endémique (singes snub-nosed et pheasants). Installation dans l'hébergement choisi avec briefing pour la suite du voyage.

**Nuit au Lavande Hotel.**



Crédit : [File:1.the first bend of Nu river.jpg](#)

**Jour 8 : Gongshan → Fugong** (Découverte du Lisu et du Nu) (PDJ) 3h (120 km)

Départ à 08h30 et exploration matinale du marché ethnique de Gongshan avant le départ vers Fugong. Route panoramique le long du Nujiang avec arrêt majeur à la "Lune de Pierre", formation géologique emblématique et lieu saint du peuple Lisu. Randonnée optionnelle de 45 minutes jusqu'au pied de la formation. Déjeuner dans un restaurant Lisu avec introduction aux épices locales. L'après-midi, route spectaculaire avec vues sur le "Bouddha Couché" - formation rocheuse naturelle. Arrivée à Laomudeng vers 15h00, village perché dominant le canyon. Installation dans une auberge traditionnelle Nu avec vue imprenable. Visite de l'église protestante de Laomudeng, exemple remarquable d'architecture religieuse harmonisée aux traditions locales. Participation à un atelier de vannerie Nu et dégustation de vin de palme. Coucher de soleil depuis la terrasse avec du thé aux fleurs de rhododendron.

**Nuit au Guoxiang Hotel.**

**Jour 9 : Fugong → Liuku** (À travers gorges et traditions) (PDJ) 4h (150 km)

Départ matinal (08h00) vers Liuku, capitale du Nujiang. Arrêt spectaculaire au "Saut du Tigre", gorges étroites où le Nujiang rugit entre des parois verticales de 2 000 mètres. Randonnée d'1h le long des sentiers des chasseurs Lisu avec possibilité d'observer les techniques traditionnelles de pêche. Déjeuner pique-nique dans un village suspendu accessible par pont de lianes. L'après-midi, poursuite vers Liuku avec arrêt au Denggen Bathhouse, site traditionnel de bains publics fréquentés par le peuple Lisu lors du festival de nouvel an. Vous apprendrez les rituels de purification et les bienfaits des herbes médicinales locales. Arrivée à Liuku vers 16h00, installation dans un hôtel moderne avec piscine chauffée. Temps libre pour explorer le marché de nuit et déguster des spécialités Dai : papaya salée et barbecue de poisson du Nujiang.

**Nuit au Clouds Taihe Hotel.**

**Jour 10-11 : Immersion viticole autour de Liuku** (PDJ) Durée des activités : 6h par jour

Départ à 9h pour chacune de ces deux journées complètes dédiées à l'exploration des villages viticoles méconnus du Nujiang. Journée 9 : Direction le village de Lishadi, accessible après 1h30 de route. Rencontre avec des familles Lisu pratiquant la viticulture depuis 3 générations. Participation aux vendanges (saison septembre-octobre) ou travaux de taille selon la saison. Dégustation de vins uniques issus de cépages tibétains. Visite d'un chai artisanal avec initiation à la vinification traditionnelle. Journée 10 : Exploration du village de Pianma et rencontre avec des communautés Nu cultivant des raisins sur terrasses. Atelier de fabrication de raisins séchés et de brandy de maison. Déjeuner dans des fermes avec produits du terroir. Après-midi : création d'un repas d'accord mets-vins locaux. Retour à Liuku chaque soir avec temps libre pour profiter des installations de l'hôtel.

**Nuit au Clouds Taihe Hotel.**

**Jour 12 : Liuku → Baoshan (Route des frontières)** (PDJ) 4h (200 km)

Départ à 08h00 et dernière route spectaculaire à travers les montagnes de Gaoligong. Arrêt au point de vue du col Gaoligong avec panorama sur trois rivières majeures. Visite d'un ancien poste militaire de la Route de la Soie du Sud avec vue sur la Birmanie. Déjeuner dans un restaurant Dai avec spécialités au citron vert et gingembre sauvage. Arrivée à Baoshan vers 13h00, ville historique sur l'Ancienne Route du Thé et des Chevaux. Installation dans un hôtel rénové datant de l'époque des marchands de thé. Après-midi : visite du musée de Baoshan avec ses collections d'artéfacts de la Route de la Soie et exposition sur les minorités ethniques. Promenade dans le vieux quartier avec ses maisons en bois de teck. Dîner dans un restaurant historique servant des recettes de caravanier.

**Nuit au Beaton Coffee Industrial Culture park**

**Jour 13 : Départ de Baoshan**

Matinée libre pour derniers achats de souvenirs : thé Pu'er vieilli, textiles Dai brodés, et céramiques Nu. Transfert organisé vers l'aéroport de Baoshan selon votre vol (45 minutes). Pour les vols de l'après-midi, possibilité de visiter le marché aux épices local ou le temple Dai avec bénédiction des moines. Transfert vers l'aéroport ou la gare pour votre vol/train vers votre prochaine destination (référence à préciser) Fin de cette aventure inoubliable à travers les cultures et paysages les plus préservés de Chine, nous vous souhaitons un agréable retour à la maison, de beaux souvenirs en tête !





## Notre sélection d'hôtels pour votre circuit au Yunnan:

**Shangri La** : QinCang Khimtsang Hotel (chambre d'hôtes de charme)

Au cœur de la vieille ville, cet établissement récent allie une architecture traditionnelle (poutres massives, matériaux naturels) à des procédés à haute efficacité énergétique (puits de lumière, chauffage au sol à énergie solaire) pour un grand confort. Le service est assuré par une équipe chevronnée.



**Tacheng** : Habuda Hotel

Habuda Hotel est une grande propriété qui a récemment ouvert ses portes, en plein milieu naturel entre rizières, vignes, champs de maïs et de tabac. A l'écart du petit village de Tacheng. Restaurant de qualité sur place pour votre dîner (100 RMB par personne) et petit-déjeuner copieux. Accueil professionnel, les propriétaires parlent un parfait anglais.



**Cizhong** : Shengjing Yiju

Rénovée récemment et située à deux pas de l'église de Cizhong, cette auberge chaleureuse est un très bon rapport qualité-prix dans ce village. Petit-déjeuner chinois





**Montagne Meili (Deqen) : Xuelong Meili Yiju Hotel**

Hôtel récent et joliment décoré, avec des vues somptueuses sur la montagne Meili. Une halte de charme et de confort sur un site très aérien dans cette région reculée du Yunnan.



**Bingzhongluo : Wangchen Inn**

Nichée au cœur des paysages grandioses de Bingzhongluo, cette auberge pittoresque offre une escapade authentique entre montagnes embrumées et vallée du Mékong. Ses chambres chaleureuses, décorées avec des touches ethniques, et sa terrasse panoramique invitent à la détente après une journée d'exploration. Parfaite pour les randonneurs et les amoureux de nature, l'auberge allie simplicité, convivialité et vue à couper le souffle.



**Dimaluo : Aluo Inn**

Perchée dans les paysages sauvages du Yunnan, cette auberge intimiste captive par son authenticité et son cadre préservé. Les chambres sobres, baignées de lumière naturelle, offrent une vue apaisante sur les montagnes environnantes. Idéale pour les voyageurs en quête d'évasion, l'inn sert de point de départ pour explorer les villages ethniques et les sentiers escarpés de la région. Une halte chaleureuse où simplicité rime avec dépaysement.





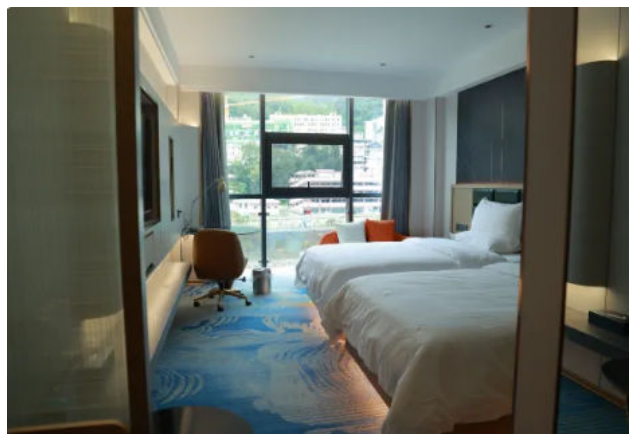
**Gongshan : Lavande Hotel**

Découvrez un havre de paix au cœur des paysages spectaculaires de Gongshan. Le Lavande Hotel allie confort moderne et touches locales, avec des chambres lumineuses et une atmosphère apaisante. Idéalement situé près de la route Shimen, il constitue une base parfaite pour explorer les gorges du Nujiang et les villages environnants. Un mélange réussi de praticité et de charme montagnard.



**Fugong : Guoxiang Hotel**

Situé dans un cadre paisible, le Guoxiang Hotel allie élégance discrète et confort moderne. Ses chambres spacieuses et bien équipées offrent une atmosphère chaleureuse, idéale pour se ressourcer après une journée d'exploration. Avec son service attentionné et sa localisation pratique, cet hôtel est une excellente base pour découvrir les environs en toute sérénité.



**Liuku :** Clouds Taihe Hotel

Perché dans les paysages majestueux de Lushui, le CLOUDS Taihe Hotel offre une expérience d'hébergement alliant modernité et harmonie avec la nature. Ses chambres épurées aux larges baies vitrées révèlent des vues à couper le souffle sur les montagnes environnantes. Avec sa cuisine locale raffinée, l'hôtel incarne une retraite idéale pour les voyageurs en quête de tranquillité et de reconnexion.



**Baoshan :** Beaton Coffee Industrial Culture park

Découvrez une expérience unique alliant hébergement et culture du café dans ce parc industriel insolite. Niché au cœur des plantations, ce site propose des chambres modernes intégrées dans un décor de machinerie caféière préservée. Parfait pour les passionnés, il offre visites de torréfaction, dégustations et une immersion dans l'univers du grain à la tasse.







Membre du réseau Asian Roads

Votre agence locale  
pour un voyage  
sur-mesure ou en petit groupe

### Qui sommes-nous ?

Agence chinoise et française, China Roads, c'est la double sécurité ! Basé au Yunnan depuis 2007, China Roads dispose depuis 2013 de bureaux en France (Dinan, Marseille, Nice) et organise des voyages sur-mesure en privilégiant un tourisme authentique, de charme et proche des habitants des pays traversés. Plus qu'une simple agence, nous sommes un réseau d'experts locaux francophones présents sur le terrain : chaque conseiller vit et voyage depuis des années dans sa province, pour partager avec vous ses secrets et bâtir un itinéraire unique, adapté à vos envies.



### Notre présence sur le terrain en Chine

Avec 13 conseillers franco-chinois basés à Kunming (Yunnan) et dans les grandes destinations du pays, notre double implantation en Chine et en France vous assure un accompagnement de A à Z pour votre voyage en Chine.

- ✓ Agence locale réceptive implantée à Kunming, en Chine, depuis 2007
- ✓ 1 interlocuteur unique pendant toute les phases de création de voyage, jusqu'à votre retour de Chine
- ✓ Réservation en direct de l'ensemble de nos services à travers la Chine
- ✓ Relations de confiance et de respect avec nos différents partenaires sur l'ensemble de la Chine
- ✓ Recherche d'amélioration continue et de création d'itinéraire toujours plus surprenants et authentiques
- ✓ Disponibilité et réactivité sur place, numéro joignable 24h/24h
- ✓ Guides locaux francophones expérimentés et sélectionnés pour leurs compétences
- ✓ 11 conseillers experts, voyageant régulièrement à la recherche de destinations encore authentiques

### Notre philosophie

L'objectif : vous faire découvrir les grands classiques de la Chine, mais aussi « l'autre Chine », celle des villages préservés, des marchés authentiques et des rencontres réelles, loin des circuits standardisés.

### Nos garanties... et votre tranquillité

- ✓ **Sécurité & confiance** : Agence membre de l'APST (France), paiement sécurisé CB, assurance RCP, Immatriculation auprès d'Atout France, assurance responsabilité civile professionnelle HISCOX, agrément IATA
- ✓ **Transparence** : Aucun intermédiaire, pas de frais cachés, meilleurs prix locaux.
- ✓ **Assistance** : Suivi avant départ, assistance locale, flexibilité sur le terrain.



### Des circuits « faits maison »

Nos circuits sont le fruit de presque 20 ans d'expérience et de recherche terrain. Régulièrement copiés, mais jamais égalés. Comme nos commentaires voyageurs : 100 % authentiques, sans jamais de faux avis. La différence, c'est la sincérité.

### Engagements responsables

Voyager autrement, c'est aussi soutenir les populations locales et protéger l'environnement :

- 🌍 **Impact local** : 2€ par voyageur reversés à des associations soutenant la scolarisation d'enfants en Asie.



- 🌱 **Pour la planète** : 1 arbre planté par voyageur via le programme Plantons pour la Planète (Fondation Yves Rocher).



### Vous avez un projet de voyage en Chine ?

Nous contacter en France : Asian Roads  
19, rue Châteaubriand 22100 Dinan  
✉ [bonjour@asian-roads.com](mailto:bonjour@asian-roads.com)  
☎ 09 83 07 44 60

Nos équipes en Chine :  
1326 South Ring Road, Kunming, Yunnan  
☎ (0086) 159-49379-177  
[www.China-Roads.fr](http://www.China-Roads.fr) & [www.Yunnan-Roads.fr](http://www.Yunnan-Roads.fr)

Retrouvez tous nos circuits et avis voyageurs sur :  
[www.china-roads.fr](http://www.china-roads.fr) • [www.asian-roads.com](http://www.asian-roads.com)



## TARIF

sur la base de 2-4-6 voyageurs en 1-2-3 chambres - Inclusions et exclusions:

### Des sommets du Yunnan aux vallées du Nujiang, 13 jours

- 14 950 RMB (**1 869 euros**) par personne sur la base de 2 personnes
- 9 400 RMB (**1 175 euros**) par personne sur la base de 4 personnes
- 9 400 RMB (**1 175 euros**) par personne sur la base de 6 personnes

Taux de change appliqué: 1 € = ~ 8 RMB

- Acompte à la réservation de 50% des frais de voyage, par virement ou carte bancaire en France

- Solde 3 semaines avant le départ, toujours par virement bancaire ou carte bancaire en France

#### Ce tarif comprend :

- Hébergement dans les hôtels mentionnés avec petit déjeuner
- Tous les transferts en véhicule privé comme mentionné dans le programme
- Billets pour les visites et frais pour les activités mentionnées dans le programme
- Guide - chauffeur anglophone du jour 1 au jour 13 ((chauffeur + guide si 6 personnes)
- Assistance 24/7 de notre agence à Kunming, assurances et garanties de notre agence française

#### Ce tarif ne comprend pas:

- Dépenses et activités personnelles non explicitement mentionnées dans le programme
- Repas et boissons sauf indication contraire (Dej, Din)
- Pourboires aux chauffeurs et au guide touristique
- Assurance voyage personnelle et frais de visa chinois
- Vols internationaux et domestiques (possibilité de les inclure dans notre devis)

Programme sous réserve de légères modifications en raison de changements d'horaires ou d'annulations de compagnies aériennes, de la disponibilité des guides et des hôtels ou mauvais temps.



En Chine: Yunnan roads, 219 Chuncheng Road, Kunming, Yunnan, China

En France: Voyageos, 19 rue Chateaubriand 22100 Dinan

