

Splendeurs de Chine 2026

(30 jours depuis votre domicile)

Participants : de 4 à 12 personnes



Pékin et Grande Muraille – Xi'an – Zhangjiajie – Tianmen – Furong

Fenghuang – Zhaoxing – Longji – Guilin – Yangshuo – Kunming

Forêt de Pierres – Dali – Shaxi & Shibaoshan – Lijiang – Gorges du Saut du

Tigre – Shangri La – Lhasa – Gyantsé – Shigatsé – Lhasa

- | | |
|--------------------------------------|--|
| 2 départs au printemps 2026 : | - 28 mars au 26 avril
- 9 mai au 7 juin |
| 2 départs à l'automne 2026 : | - 29 août au 27 septembre
- 3 octobre au 2 novembre |



Exemption de visa chinois en 2026

Jour 1 : Départ

Envol pour la Chine, direction Pékin. Dîner et nuit à bord.

Jour 2 : Arrivée à Pékin ~ transfert

Arrivée au petit matin à l'aéroport de Pékin. Accueil à l'aéroport par un chauffeur puis transfert à l'hôtel SSAW Garden. Vous y retrouvez votre guide francophone à 8h30 pour une matinée de visites dans les environs de l'hôtel, notamment temple des lamas et temple de Confucius. Après un déjeuner léger, vous prenez possession de votre chambre pour vous reposer l'après-midi, jusqu'au dîner. Si vous arrivez plus tard dans la journée : accueil aéroport par un chauffeur et transfert hôtel organisé à votre attention (sans supplément), déjeuner non compris, temps libre jusqu'au dîner. Dans tous les cas, rendez-vous à 18h avec votre guide pour le dîner de bienvenue. Nuit à l'hôtel SSAW Garden.



Jour 3 : Pékin & Muraille de Chine ~ 3h de route

Départ pour la Grande Muraille à Mutianyu : construite sur 6700 km de long pour protéger l'Empire du Milieu des invasions des Barbares du Nord, inscrite au Patrimoine Mondial de l'Humanité. Montée prévue en télécabine, descente à pied (possibilité de redescendre en toboggan, à payer sur place). Déjeuner, puis visite du palais d'été et balade dans le grand parc en longeant le grand lac Kunming. De retour à Pékin, dîner de canard laqué, spécialité de la capitale. Nuit à l'hôtel SSAW Garden.



Jour 4 : Pékin

Promenade ce matin sur la place Tian An Men, la « Porte de la Paix Céleste ». Découverte de la Cité Interdite, jadis lieu de résidence des empereurs chinois et centre du pouvoir politique. A la sortie, promenade sur la colline du charbon (108m de haut), d'où vous pourrez bénéficier d'une vue à 360 degrés sur Pékin. Dans l'après-midi, visite du Temple du Ciel, niché dans l'immense parc de Tiantan Gongyuan, dont la majestueuse rotonde à la triple toiture est l'une des plus belles réussites de l'architecture Ming. Nuit à l'hôtel SSAW Garden.

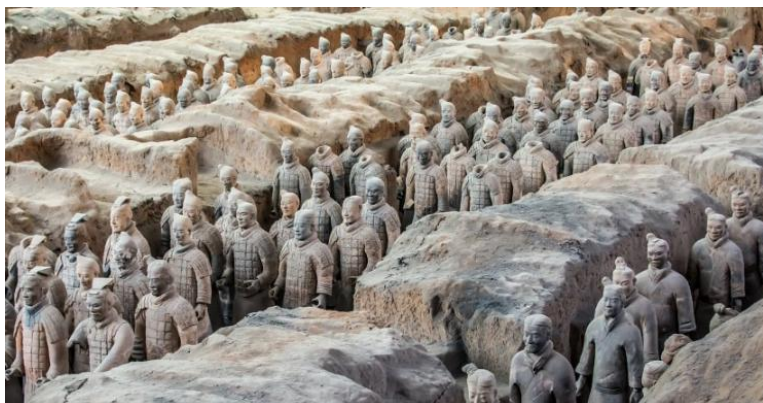
En option (40€ / personne), assistez en soirée à un spectacle d'acrobaties chinoises.



Jour 5 : Pékin - Xi'an ~ transfert, 4h30 de train, 2h de route.

Transfert à la gare de Pékin pour le train rapide à destination de Xian (déjeuner à emporter fourni). Arrivée à Xi'an, accueil par votre nouveau guide francophone. Départ pour le célèbre site historique de l'armée en terre cuite, protectrice du tombeau du premier empereur de Chine, Qin Shi Huangdi. Découverte émouvante des 6 000 guerriers et chevaux d'argile, grandeur nature, alignés en formation de bataille. De retour à Xi'an, partagez un banquet de raviolis. Votre hôtel est situé près des remparts sud de la ville, ainsi que de la tour de la cloche et du tambour, où vous pourrez vous balader librement après le dîner. Nuit à l'hôtel Yunheybo 4*

En option (40€ / personne), assistez en soirée à un spectacle de danses de la dynastie Tang.



Jour 6 : Xi'an - Zhangjiajie ~ transferts, 1h30 de vol intérieur, 1h de route

Découverte du parc de la Pagode de l'Oie Sauvage, construite pour abriter les sutras rapportés de l'Inde par le moine Yijing. Balade ensuite dans le quartier musulman comprenant la visite de la Grande Mosquée. Déjeuner. Dans l'après-midi, initiez-vous à une pratique essentielle de la culture chinoise en prenant part à une cérémonie du thé. Balade ensuite dans le quartier de la calligraphie où vous pourrez poursuivre votre exploration de la culture chinoise et commander si vous le souhaitez votre nom ou ceux de vos proches en caractères chinois (non compris). Dîner tôt avant le transfert à l'aéroport de Xi'an pour le vol direct vers Zhangjiajie. Accueil par vos guide et chauffeur, puis transfert à l'hôtel de charme Muzitang (Lee's Boutique) 4*.

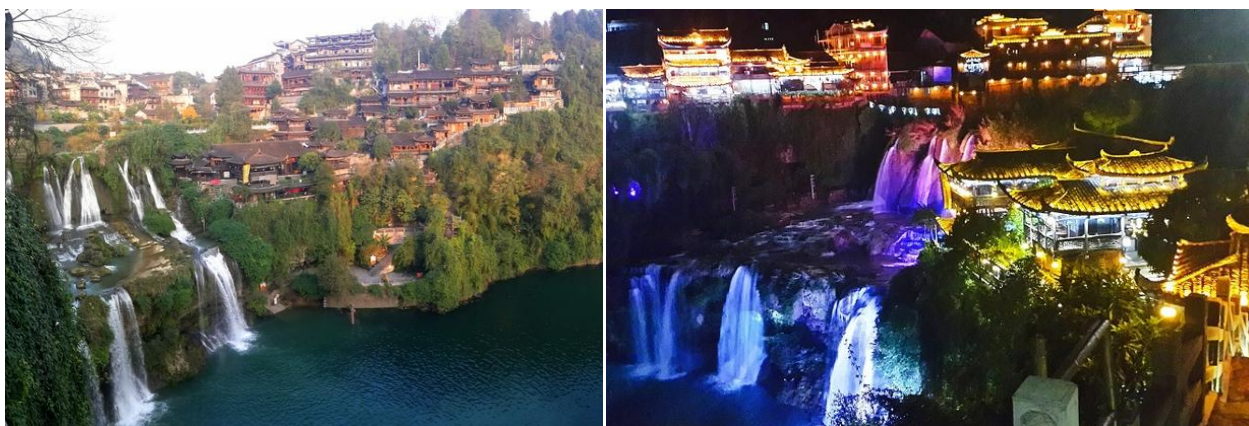


Jour 7 : Parc national de Zhangjiajie

Transfert vers l'entrée du parc naturel de Zhangjiajie classé à l'UNESCO. Les déplacements à l'intérieur du parc se font avec des navettes. Vous rejoindrez d'abord l'ascenseur Bailong. Haut de 326 mètres (durée 1 minute 32 secondes), il est l'ascenseur de plein air le plus élevé au monde. Visites dans le secteur de Yuangjiajie (Halleluja Mt), un site à la végétation luxuriante, aux parois rocheuses vertigineuses qui ont servi d'inspiration au décor du film Avatar. Transfert ensuite en navette vers le site de la montagne Tianzi parsemée de près de 100 plates-formes naturelles, de 2000 pics escarpés et de dizaines de cascades. Redescente impressionnante en téléphérique, entre les pitons rocheux. Nuit à l'hôtel Muzitang.

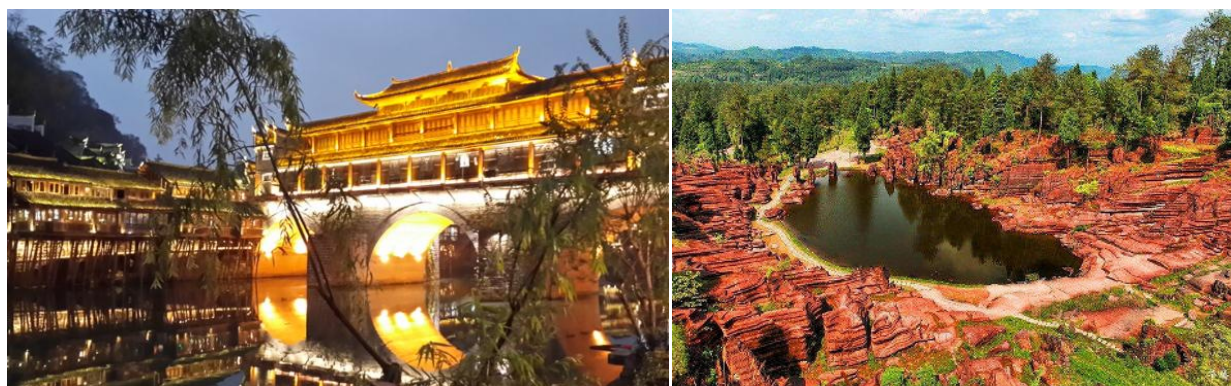
Jour 8 : Montagne Tianmen – Furong ~ 2h30 de route

Après le petit déjeuner visite du grand Canyon et du pont de verre. Traversée du fameux pont transparent, descente et remontée du Canyon en ascenseur. Après le déjeuner transfert à la Montagne Tianmen que vous atteindrez en empruntant le plus long téléphérique du monde (7455 mètres). Petite marche autour du promontoire, en passant sur des passerelles en verres accrochées sur les falaises (contournement possible pour les personnes sujets au vertige), jusqu'à la grotte de Tianmen et une arche rendue célèbre par des pilotes russes l'ayant traversé en avion. Route vers la vieille ville Miao de Furong, ancienne bourgade construite en arc de cercle autour d'une grande cascade. Ce site, encore peu connu des visiteurs occidentaux, est néanmoins très prisé des touristes chinois, qui se pressent dans les ruelles pleines de boutiques. Nuit au Annai Xizhou Ji Hotel.



Jour 9 : Furong – Hongshilin - Fenghuang ~ 2h30 de route

Ce matin, départ vers Hongshilin, le géoparc national des Roches rouges qui possède de nombreuses formations rocheuses en forme de vagues dont les couleurs changent avec le temps, du noir au rouge. Continuation ensuite vers la vieille ville de Fenghuang, centre de la minorité ethnique Miao. Le soir, à Fenghuang, dîner dans l'un des restaurants sur pilotis pittoresques surplombant la rivière Tuo éclairée. Nuit au Riverside Homestay Jiāng Jīng Hotel situé sur le bord de la rivière.



Jour 10 : Fenghuang – Zhaoxing ~ 1h30 de route, 3h30 de train.

Les plus courageux pourront se lever avant les touristes pour se perdre dans les ruelles de la ville. Transfert vers la gare de Tongren pour prendre le TGV pour Guiyang puis Congjiang, situé dans la province du Guizhou. Route vers Zhaoxing, un beau village Dong traversé de petits canaux. Découverte de la superbe architecture de bois qui fait la réputation du peuple Dong : Théâtre de l'Opéra Dong, les 5 tours du Tambour édifiées par chacun des 5 clans du village, les splendides ponts du Vent et la Pluie. Dans les ruelles et entre les canaux s'activent les artisans : vanniers, tisserandes.... Peut-être aurez-vous la chance d'assister à des chants traditionnels. Dîner. Nuit à Zhaoxing dans une maison en bois de style traditionnel (bon confort), le Shui'an Theme Hotel.



Jour 11 : Zhaoxing – Ping'an ~ 3h de route, 50 minutes de train

Le matin, découverte du village de Zhaoxing puis transfert en véhicule à la gare TGV de Congjiang pour prendre le train vers Guilin. A Guilin, route vers la superbe région de Ping'an et ses rizières en terrasses. L'Epine dorsale du Dragon est sans doute l'une des plus belles rizières en terrasses de toute la Chine. Arrivée en contrebas du village de Ping'an que vous atteindrez à pied après 30 minutes de marche. Installation dans votre auberge en bois. L'après-midi, effectuez une petite marche (environ 2h) autour des rizières de Longji vers les différents points de vue. Hébergement à Ping'an dans une auberge en bois le Baïke Hotel 3*.



Jour 12 : Ping'an – Yangshuo ~ 3h30 de route

Ce matin, effectuez une petite randonnée vers le vieux village de Longi puis après le déjeuner retrouvez votre véhicule et route vers la région des pains de sucre au sud de Guilin. Continuation dans l'après-midi vers la colline de Cuiping pour assister au coucher du soleil sur l'un des points de vue les plus appréciés des photographes, mais pourtant encore peu visité (20 minutes de montée à pied). Continuation jusqu'à la bourgade de Yangshuo et installation dans votre hôtel. En soirée, assistez à une démonstration de pêche traditionnelle avec des cormorans apprivoisés. Hébergement dans la campagne sur les berges d'une petite rivière, au Moondance Hotel 3*.



Jour 13 : Yangshuo ~ 1h30 de route

Après le petit déjeuner, départ vers le superbe point de vue de Xianggong. Du sommet, vue panoramique sur les collines et la rivière Li classés à l'UNESCO. Randonnée de 2h environ à travers les vergers d'agrumes et petits hameaux, offrant une belle perspective sur la rivière. Visite d'un petit temple à l'entrée de la grotte de l'Escargot où vivent quelques moines et découverte de la vieille rue de Xingping. L'après midi, effectuez une balade en radeau (45 minutes environ) sur l'une des plus belles portions de la rivière Li (qui a inspiré l'illustration du billet de 20RMB chinois), à travers de petits villages de pêcheurs, rizières et bosquets de bambous. Nuit à Yangshuo. En option (40€/personne), spectacle en soirée de sons et lumières sur la rivière Li dans un très beau cadre naturel entouré de montagnes karstiques.



Jour 14 : Yangshuo (PDJ, DEJ)

Matinée au choix, à décider sur place :

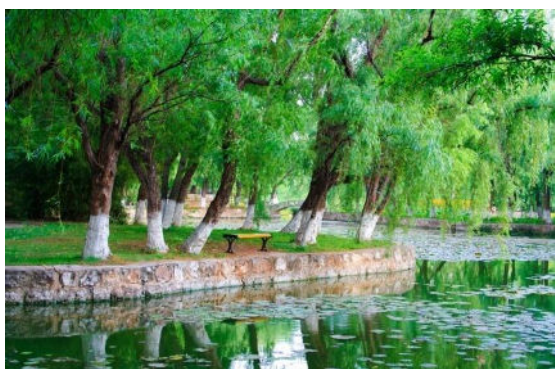
Option A (sans guide) : Matinée de détente à l'hôtel ou de shopping dans la très touristique ville de Yangshuo le long de ses rues piétonnes animées et commerçantes. Vous y trouverez notamment des boutiques à thé ou de spécialités locales.

Option B avec guide (supplément de 12€ ou 100 RMB par pers.) : Balade en scooter électrique le long de la rivière Yulong, à travers des hameaux, les rizières et les bassins de pisciculture. Halte dans un marché local animé, observez la préparation de spécialités locales telles que le vin de riz, le pâté de tofu, ou encore les nouilles de riz aux escargots, un mets emblématique de la région.

Le groupe se retrouve pour déjeuner, puis le guide accompagne une partie des voyageurs à l'aéroport pour se rendre à Shanghai. Pour vous, fin de journée et diner libres. Nuit au Moondance Hotel 3*.

Jour 15 : Yangshuo – train pour Kunming (PDJ, DIN) ~ transferts, 5h30 de train

Un véhicule vous conduit en gare de Guilin où vous prenez le TGV à destination de Kunming. Déjeuner libre à bord. A l'arrivée un chauffeur vous attend pour vous conduire à votre hôtel bien situé en centre-ville. Vous y retrouvez votre nouveau guide francophone et le groupe qui voyagera avec vous pour un diner d'accueil de spécialités du Yunnan dans une demeure ancienne. Nuit au Grand Park Hotel 5*.



Jour 16 : Kunming

Découverte de la ville à pied, avec notamment une balade dans le quartier du lac d'émeraude où les locaux, seuls, en couple, entre amis ou en famille aiment flâner, chanter, danser et jouer de la musique du matin au soir, surtout le week-end ; des scènes de vie sereines et joviales pour une première approche chaleureuse de la Chine, de ses peuples et de leur culture. Bienvenue au Yunnan ! Continuation jusqu'au temple Yuantong, non loin de là. Nuit à l'hôtel Grand Park 5*.

Jour 17 : Kunming – Forêt de Pierre - Dali ~ 2h de route, 2h30 de train.

Petit-déjeuner buffet à l'hôtel. Court transfert vers Shilin, célèbre pour sa Forêt de Pierre, de curieuses formations karstiques qui s'étendent sur une superficie de 500km². Nous vous y proposons une marche tranquille d'environ 2h entre pics rocheux et parfois sur d'étroits chemins, en prenant le soin de vous éloigner des groupes de touristes chinois qui restent la plupart du temps près de l'entrée du parc. Après cela vous prenez le train à grande vitesse à destination de Dali ; Accueil par un chauffeur et transfert vers la vieille ville de Dali, dynamique, jeune et joviale. La vieille ville abrite notamment une ancienne église catholique. Installation à votre hôtel dans l'agréable quartier de la porte nord de la vieille ville. Nuit au Dali Manor Hotel.



Jour 18 : Weishan et Weibaoshan ~ 3 heures de route

Départ vers la région préservée de Weishan. En chemin, arrêt au village Hui (minorité musulmane) de Donglinghua, pour y découvrir notamment sa mosquée ou encore son musée offrant une vue magnifique sur les toits de la ville. Encore préservée du tourisme, Weishan héberge une population tout à fait charmante, et souriante. Promenade dans les rues de la vieille ville, découverte des maisons de bois et des petites échoppes. Déjeuner dans un restaurant de cuisine locale. Découverte dans l'après-midi de la montagne de Weibaoshan, située à 2500m d'altitude. Faisant partie des 13 montagnes taoïstes sacrées de Chine, le site est calme, dégage une certaine sérénité, et il fait bon s'y promener pour y découvrir ses petits temples où résident des moines taoïstes. Retour vers la vallée Dali en fin d'après-midi. Dîner. Nuit au Dali Manor Hotel Hotel.



Jour 19 : Xizhou - Shaxi & Shibaoshan ~ 2h30 de route. Altitude : 2100m

Balade ce matin au marché typique de Xizhou, avant de prendre la route vers la rustique vallée de Shaxi. Dans l'après-midi, découverte du majestueux site de Shibaoshan, bel ensemble de sculptures bouddhistes gravées dans la roche et de temples très zen. Notez qu'il y aura environ 500 marches à monter sur l'ensemble de la visite, où il est assez fréquent de croiser des singes en liberté. Transfert vers votre hôtel de charme Aoding, situé au cœur de la vieille ville de Shaxi pour une étape hors du temps, apaisante. Dîner.



Jour 20 : Shaxi - Baisha - Yuhu - Lijiang ~ 2h de route. Altitude : 2300m

Découverte de l'authentique village de Shaxi, ancien grand centre d'échanges commerciaux sur la route des caravanes du thé et des chevaux. Route vers Lijiang. A Yuhu, passez un agréable moment chez une famille Naxi, où vous pourrez bien comprendre la très particulière culture Dongba, avec notamment une écriture pictogramme encore utilisée de nos jours (quasi unique au monde). Au cœur de la vallée de Lijiang, d'où vous aurez une superbe vue sur les sommets enneigés du massif du Dragon de Jade, continuez vers le village Naxi de Baisha. Vous pourrez y admirer des fresques pluri-centenaires d'art bouddhiste dans la résidence de l'ancienne famille régnante du peuple Naxi, les Mus. Vous visiterez ensuite l'exceptionnelle école de broderie sur soie destinée à l'émancipation des jeunes filles naxi. Court transfert vers la vieille ville de Lijiang, et installation au très bel hôtel Fine Art Panorama, surplombant les toits de la vieille ville. Dîner.



Jour 21 : Lijiang

Journée de découverte à pied de la vieille ville de Lijiang, à commencer par son marché. Vous déambulerez dans les ruelles pittoresques, et vous aventurerez vers le très joli parc de l'Étang du Dragon Noir avec les montagnes en toile de fond qui se reflètent dans les eaux claires ; à ne pas manquer ! Un peu de repos pour profiter de votre hôtel. Dîner. Découvrez une ambiance différente en soirée à Lijiang, qui devient très festive ! Nuit à l'hôtel Fine Art Panorama.



Jour 22 : Lijiang – Gorges du Saut du Tigre – Shangri La ~ 3h de route. Altitude : 3200m

Vous prenez la route vers le nord de la province et la région tibétaine de Shangri La. En chemin, arrêt aux incontournables Gorges du Saut du Tigre, parmi les plus profondes du monde au fond desquelles coule le majestueux fleuve Yangtsé, particulièrement puissant et rugissant à cet endroit précis, étranglé entre la montagne Haba (sommet à 5400m) et la montagne du Dragon de Jade (sommet à 5600m). Continuation de la route offrant des vues époustouflantes sur les montagnes au fur et à mesure que vous gagnerez en altitude. A votre arrivée, découverte du monastère Songtsanlin, le plus grand monastère tibétain du Yunnan. installation à l'hôtel Qincang Inn, situé à l'entrée de la vieille ville. En début de soirée, flânez et assistez ou même participez aux danses spontanées des locaux sur la place de la vieille ville. A ne pas manquer ! Nuit à Shangri La.



Jour 23 : Shangri La, vol pour Lhassa ~ transferts. Altitude : 3650m

Savourez votre petit-déjeuner, puis partez pour une agréable balade en vieille ville de Shangri La, autrement appelée Dukezhong, au long de ses ruelles pavées. Pour les plus actifs, vous pourrez monter jusqu'au petit temple Da Gui Shang faisant face à un moulin à prières tibétain géant dominant la ville. Vous rejoignez ensuite l'aéroport en temps voulu pour votre vol pour Lhassa. A l'arrivée, accueil par votre guide tibétain francophone, transfert à l'hôtel Tangkha en vieille ville. Reste de la journée d'acclimatation à l'altitude, le guide reste à disposition pour des visites à pied depuis votre hôtel. Dîner de bienvenue. Nuit au Tangkha Hotel.



Jour 24 : Lhasa

Découverte du Potala, centre emblématique de la ville sainte. Ce palais-forteresse érigé au 17ème siècle incarne l'union du pouvoir spirituel et du pouvoir temporel et leur rôle respectif dans l'administration du Tibet. L'après-midi, visite du monastère de Jokhang, et marche autour du monastère avec d'autres pèlerins sur le chemin du Barkhor. Vous pourrez profiter de la vieille ville. Nuit à l'hôtel Tangkha.



Jour 25 : Lhasa - Ganden – Sera – Lhasa ~ 3h de route

La région de Lhasa regorge de vallées secrètes baignées par l'air pur des sommets himalayens, abritant monastères et villages d'éleveurs. Ce matin, vous découvrez celle de Ganden, où vous visitez un monastère pyramidal aux fresques délicates. L'après-midi visite de l'université monastique de Séra. Bien que très endommagée lors de l'invasion chinoise du Tibet, puis sous la Révolution Culturelle, elle a été restaurée et n'a pas perdu sa fonction d'université monastique. Elle accueille encore aujourd'hui un grand nombre de moines et de pèlerins. Nuit au Tangkha Hotel.



Jour 26 : Lhassa - Gyantsé ~ 5h de route. Altitude : 3950m

Départ le matin pour Gyantsé, par le superbe lac Yamdrok, un des lacs saints du Tibet. Promenade le long de berges du lac. Passage par le col de Karo (5000m) et arrêt pour contempler un joli glacier en route. Arrivée à Gyantsé. C'est ici qu'eut lieu la bataille décisive lors de l'invasion des Britanniques en 1904. Le fort de Gyantse offre une très belle vue sur la vallée et toute la ville de Gyantsé. Nuit à l'hôtel Yutuo.



Jour 27 : Gyantsé – Shigatsé ~ 2h de route. Altitude : 3800m

Visite le matin du monastère de Pelkor, et de la vieille ville de Gyantsé. Route ensuite pour Shigatsé. Visite du joli village de Shalu et de son monastère en chemin. Le monastère de Shalu remonte au 11ème siècle, et sa rénovation fût entreprise au 15ème siècle grâce à l'aide financière de l'empire mongol. Le style du monastère de Shalu diffère complètement de tous les autres monastères du Tibet, en raison de sa toiture de style chinois faite de tuiles vernissées vertes et jaunes. Nuit à l'hôtel Gesar bâtiment VIP.



Jour 28 : Shigatsé - Lhasa ~ 3h de route

Le matin, visite du marché de Shigatsé dont les stands hauts en couleurs offrent quantité d'articles destinés aux pèlerins. Ensuite, découverte du monastère de Tashilunbo : résidence des Panchen Lama successifs et construit par le 1er Dalai Lama au 15ème siècle, il abrite la plus grande statue en bronze du monde, qui a été construite en 1904 pour le Bouddha du futur Maitreya. Direction Lhasa en longeant le fleuve Brahmapoutre. Pendant le trajet, vous pourrez observer ce long fleuve qui parcourt le Tibet mais aussi l'Inde et le Bangladesh. Temps libre dans la vieille ville de Lhasa. Nuit à l'hôtel Tangkha.

Jour 29 : Départ de Lhasa ~ 1h30 de route

En temps voulu pour votre vol, une voiture vous conduit à l'aéroport. Vol avec escale à Pékin pour votre retour en France.

Jour 30 : Arrivée en France

Fin de nos services.

Nous vous souhaitons un agréable voyage de retour chez vous, de beaux souvenirs en tête.



Notre sélection d'hôtels pour votre circuit :

Beijing : SSAW Garden Hotel 4*

Belle rénovation pour cet hôtel offrant tout le confort moderne, un havre de paix au cœur de la capitale.



Xi'an : Yunheyebo 4*

Idéalement situé proche de la porte Sud, des remparts et de la tour du tambour et de la cloche. Belle chambre, bon petit-déjeuner.



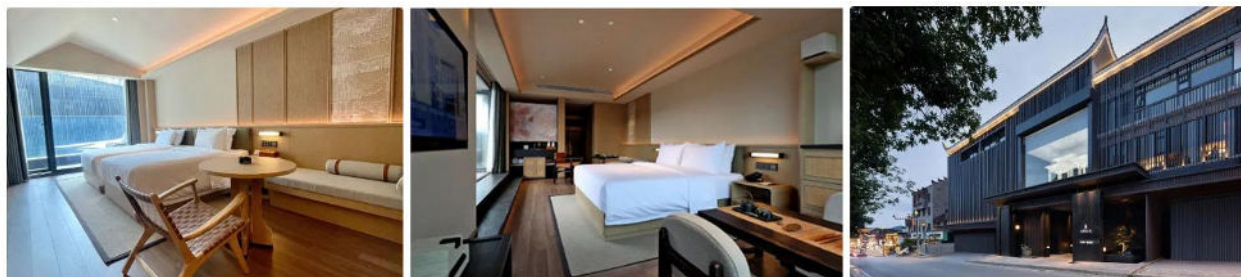
Wulingyuan (Zhangjiajie) : Muzitang (Lee's Boutique) 4*

A 100m du pont Baofeng, au cœur du site Wulingyuan. L'architecture est inspirée du style traditionnel local. Les chambres sont spacieuses et bien équipées.



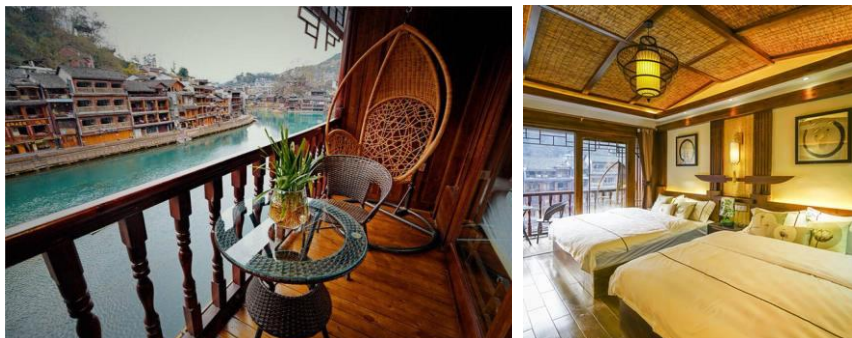
Furong : Annai · Xizhou Ji Hotel

Hôtel moderne et confortable au style épuré et design. L'établissement propose un bon petit déjeuner buffet et un service de massage très zen.



Fenghuang : Riverside Homestay jiāng jīng Hotel

Chambres confortables avec balcon et vue sur la rivière Tuo, tout près de la pagode. Petit-déjeuner à l'extérieur (comme pour la plupart des hôtels en bordure de rivière).



Ping'an : Baiké Hotel

Situé en bas du village de Longji mais avec une vue dégagée sur les rizières en terrasses. Pas besoin de monter les bagages en haut du village car l'auberge est située proche de l'entrée sur une partie plate.



Zhaoxing: Shuian Theme Hotel charme

L'hôtel a entièrement été construit en bois de sapin, ce qui lui donne un charme particulier. Les chambres sont spacieuses et confortables et sont toutes dotées d'une salle de bain privative avec eau chaude.



Yangshuo : Moondance Hotel

Situé sur les berges d'une petite rivière à la lisière d'un village à 7km du centre ville, tout proche de la colline de la Lune. Calme et détente, avec piscine, chambre spacieuse et balcons avec la vue sur la rivière et les pics. Un restaurant sur place propose des plats chinois et occidentaux, avec une machine à café à disposition et un petit déjeuner complet.



Kunming : Grand Park Hotel 5*

Hôtel bien situé au centre de la ville dans le quartier du lac d'émeraude. Il ne s'agit pas à proprement parler d'un hôtel de charme mais d'un très bon confort, idéal pour commencer votre séjour au Yunnan de la meilleure façon possible, avec des visites possibles facilement à pied depuis l'hôtel.



Dali : Dali Manor Hotel (Hotel de charme 3*)

A deux pas de la porte nord, dans un quartier paisible de la ville ville, cet hôtel est un hommage au talent architectural des charpentiers de la région. Chambres confortables, ambiance traditionnelle.



Shaxi : Aoding Courtyard (hôtel de charme)

Agréable hôtel situé au cœur de la vieille ville de Shaxi. Belle demeure traditionnelle rénovée.



Lijiang : Fine Art Panorama (hôtel de charme)

Nouvel établissement situé la colline du Lion, dominant tout Lijiang ! Idéal pour vos balades à pied vers la vieille ville de Lijiang, pour un cadre reposant et spectaculaire.



Shangri La : QinCang Hotel (chambre d'hôtes de charme)

A l'entrée de la vieille ville, cet établissement récent allie une architecture traditionnelle (poutres massives, matériaux naturels) à des procédés à haute efficacité énergétique (puits de lumière, chauffage au sol à énergie solaire) pour un grand confort. Le service est assuré par une équipe chevronnée.



Lhasa : Tangkha Hotel

Idéalement situé dans le centre ville, cet hôtel est proche de la plupart des monuments de Lhasa. Les chambres sont spacieuses, la terrasse offre une belle vue sur le Jokhang.



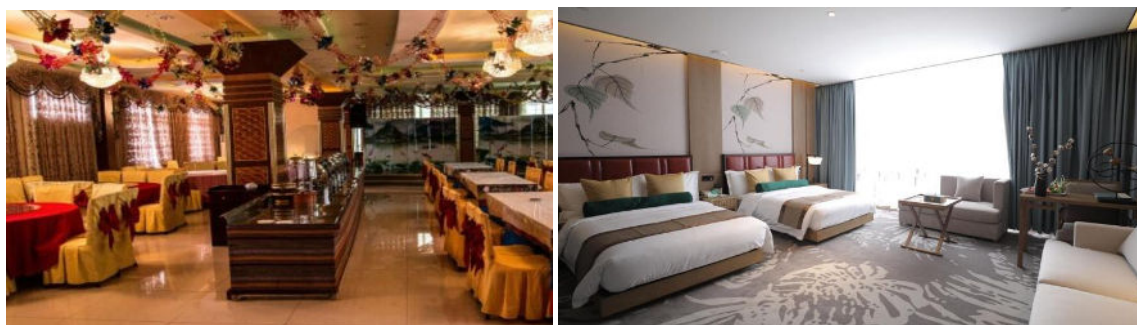
Gyantse : Yutuo hotel

Cet établissement ouvert en 2018 offre des équipements de qualité et une décoration soignée, le tout à un emplacement central et dans un environnement agréable.



Shigatse : Gesar hôtel bâtiment VIP

Situé au calme, cet établissement propose des chambres spacieuses et confortables, de bonnes douches chaudes et un petit déjeuner copieux et varié.





Notre double implantation en Chine et en France vous assure la maîtrise de votre voyage de A à Z, sans intermédiaire et donc au meilleur coût possible ! Nous vous offrons la forte connaissance terrain et la réactivité de notre agence locale, ainsi que les garanties et facilité de paiement offerte par notre agence française, vous permettant de voyager en toute tranquillité !

Notre présence sur le terrain en Chine

- Agence locale réceptive implantée à Kunming, en Chine, depuis 2007
- 1 interlocuteur unique pendant toute les phases de création de voyage, jusqu'à votre retour de Chine
- Réservation en direct de l'ensemble de nos services à travers la Chine
- Relations de confiance et de respect avec nos différents partenaires sur l'ensemble de la Chine
- Recherche d'amélioration continue et de création d'itinéraire toujours plus surprenants et authentiques
- Disponibilité et réactivité sur place, numéro joignable 24h/24h
- Guides locaux francophones expérimentés et sélectionnés pour leurs compétences
- 11 conseillers experts, voyageant régulièrement à la recherche de destinations encore authentiques

Notre agence en CHINE

China Roads 1326 South Ring Road, Kunming, Yunnan, China. Licence : L-YN-00070

Téléphone : (0086) 159-49379-177

Site web : www.China-Roads.fr & www.Yunnan-Roads.fr & www.Tibet-Roads.fr

Les garanties et avantages de notre agence en France

- Paiement de votre voyage en France par simple virement ou carte bancaire (Visa, Mastercard et AMEX) via notre site sécurisé, vous évitant des frais de transfert bancaire coûteux vers la Chine ou les suppléments habituellement demandés de 4 à 5% du prix du voyage pour un paiement carte bancaire en Chine
- Immatriculation de notre agence auprès d'Atout France vous garantissant de notre professionnalisme
- Assurance responsabilité civile professionnelle HISCOX
- Agrément IATA vous faisant bénéficier de la gestion de vos vols internationaux à tarif négocié
- Garantie financière souscrite auprès de l'APST vous garantissant un remboursement intégral des sommes déjà versées en cas de défaillance de notre part, sinon la prise en charge de votre voyage dans les mêmes condition, ce que ne peut proposer une structure 100% chinoise

Nos agences en FRANCE (Dinan, Nice, Marseille)

Paul (fondateur de l'agence), au 19 rue Chateaubriand à Dinan

Téléphones : 09-83-07-44-60 ou 06-40-27-64-22 / en semaine de 9h à 19h

Ingrid, conseillère voyage, à Beaulieu-sur-Mer (Nice) - sur rendez-vous uniquement

Téléphone : 07-87-67-02-27 / en semaine de 9h à 17h

Daniel, conseiller voyage, à Marseille - sur rendez-vous uniquement

Téléphone : 07-77-45-18-50 / en semaine de 9h à 17h

Engagement associatif

. **2€** par voyageur reversés à 2 œuvres caritatives :

- Couleurs de Chine : parrainage pour la scolarisation de jeunes filles dans le Nord du Guangxi
- Enfants du Mékong : scolarisation d'enfants dans le Haut Yunnan

+ la **plantation d'un arbre par voyageur** avec la fondation Yves Rocher "Plantons pour la planète"

Des circuits « faits maison » - Des commentaires de voyageurs authentiques

Nos circuits, et plus généralement tous les contenus que nous créons et publions, sont le fruit d'une longue recherche et d'une expérience de presque 20 ans. Mais ils sont régulièrement copiés. Ne vous en étonnez pas, mais sachez juste reconnaître la copie de l'original !

Nous ne publions pas de faux commentaires voyageurs comme cela est malheureusement devenu courant sur Internet. Tous les commentaires qui se trouvent sur les forums et nos sites sont garantis authentiques ! Plusieurs témoignages d'anciens de nos voyageurs ici : [Commentaires voyages Chine](#)

TARIFS - Sur la base de 4 à 12 voyageurs maximum, hébergés en chambre double / twin :

Circuit Splendeurs de Chine (30 jours) : 4950€ par personne

Vols internationaux : nous contacter (~1300€/pers. en fonction des dates et des compagnies)

- *Acompte de 30% du circuit et 100% des vols à la réservation, par virement ou carte bancaire.*
- *Solde 1 mois avant le départ, à nouveau par virement ou carte bancaire en France*

Le tarif "Splendeurs de Chine" comprend :

- ▶ Les hôtels de charme mentionnés avec petit-déjeuner tous les jours sur place
- ▶ Guide francophone pendant tout le circuit (hors moments signalés libres)
- ▶ Tous les transports en minivan ou minibus privé
- ▶ Trains Pékin-Xi'an, Fenghuang-Zhaoxing & Guilin-Kunming, vols Xi'an-Zhangjiajie & Shangri-La-Lhassa
- ▶ Les tickets d'entrées pour toutes les visites et activités mentionnées les journées avec guide
- ▶ Pension complète dans de bons restaurants locaux avec boissons (hors repas signalés comme "libres")
- ▶ Paiement par carte bancaire en France, pour profiter de vos assurances de voyages offertes
- ▶ Garanties de notre agence de voyage française (assurance pro, garantie des fonds déposés)
- ▶ Conseils de nos experts Yunnan en France, assistance de notre propre agence à Kunming

Ce tarif "Splendeurs de Chine" ne comprend pas :

- ▶ Les vols internationaux (nous contacter pour un plan de vols précis)
- ▶ Les spectacles en supplément à Pékin, Xi'an et Yangshuo (120€ par personne)
- ▶ Les pourboires aux guides et chauffeurs (120€ par personne pour l'ensemble du séjour)
- ▶ Supplément chambre individuelle si vous voyagez seul.e (900€, notre prix coûtant)
- ▶ Les dépenses personnelles
- ▶ Les assurances voyage

Programme sujet à légère modification en raison des changements d'horaires ou annulation des compagnies aériennes, de la disponibilité des guides et hôtels ou des intempéries météorologiques.



En Chine : Yunnan Roads, 219 Chuncheng Road, Kunming, Yunnan, Chine

En France : Voyages, 19 rue Chateaubriand 22100 Dinan

