

***Trek au Nord Yunnan hors des sentiers battus,
Du lac Lugu jusqu'aux gorges du Saut du Tigre, 10 jours***

Lijiang - Lac Lugu – Zhuangzi – Baojiahe – Zizhuang –
Liuqing - Baoshan Daju – Gorges du Tigre – Lijiang

Jour 1 : Arrivée à Lijiang.

A votre arrivée à l'aéroport de Lijiang, un chauffeur vous attend avec une pancarte à votre nom pour vous conduire à votre hôtel en vieille ville de Shuhe, à quelques kilomètres de Lijiang, au pied de la montagne du Dragon de Jade. Reste de la journée et repas libres, **nuît au Bivou Hotel.**



Jour 2 : Lijiang - Lac Lugu (PDJ). ~ 4h de route Altitude : 2680m

Après le petit-déjeuner, votre chauffeur anglophone vous rejoint à votre hôtel. Grosse demi-journée de route de Lijiang au lac Lugu. Déjeuner libre en cours de route. Petit tour en bateau sur le lac à votre arrivée, notamment jusqu'à l'île Liwubi. A cheval sur les provinces du Sichuan et du Yunnan, le lac Lugu est l'épicentre de la culture Mosuo, celle d'un peuple de tradition matri linéale. En soirée, rencontrez le guide-chauffeur anglophone qui vous guidera au long de votre séjour et durant votre trek. Repas libres. **Nuit à la September Sky Homestay.**



Jour 3 : Lac Lugu – Zhuangzi (PDJ, DEJ, DIN). ~ 6h de marche. Dénivelés : +900m/-900m

Transfert jusqu'à la ville de Yongning. Début du trek, avec une première montée à travers une jolie forêt d'azalées et de rhododendrons pendant 3 heures, pour arriver à un col à 3600m d'altitude. Cette ascension se fait essentiellement à couvert, le long d'un chemin muletier (ancienne route du thé et des chevaux). Descente vers le village de minorité Pumi de Zhuangzi (altitude 2700m). Dîner et **nuît chez une famille Pumi** (douches et toilettes en commun).



Jour 4 : Zhuangzi - Baojiahe (PDJ, DEJ, DIN) ~ 4 à 5h de marche. Dénivelés : +100m/-700m

4 à 5 heures de randonnée aujourd'hui à travers villages Mosuo, Pumi (Songping) et Lisu (Dilou), dans une campagne sauvage, pour accéder au village de minorité Lisu de Baojiahe, dans les montagnes, à 2100m d'altitude. **Nuit chez une famille Lisu** (pas de douches ce soir).



Jour 5 : Baojiahe – Labo – Dashan (PDJ, DEJ, DIN) ~ 4h de marche. Dénivelés : +400m/-600m

Marche matinale, pour atteindre un premier col après une heure de marche, puis 3h de marche dans une vallée vers le fleuve où vous prendrez le déjeuner au village de Labo. Continuation de la marche pendant environ 2h, jusqu'au village Mosuo de Dashan à 2300m d'altitude. **Nuit chez une famille Mosuo.**

Jour 6 : Zizhuang – Liuqing (PDJ, DEJ, DIN) ~ 6h de marche. Dénivelés : +450m/-300m

2h de descente ce matin vers le Yangtsé, que vous traverserez. Remontez à pied de l'autre côté jusqu'au village Naxi de Lianhu Wan, puis jusqu'au village du Haut Liuqing (2h de marche). Déjeuner. Continuation jusqu'au village du bas Liuqing situé à 2350m d'altitude (environ 2h de marche cet après-midi). **Nuit chez une famille Naxi** au village du bas Liuqing (toilettes en commun, pas de douches).



Jour 7 : Liuqing – Baoshan (PDJ, DEJ, DIN) ~ 5 à 6h de marche. Dénivelés : +250m/-600m

5 à 6h de marche aujourd'hui, d'abord jusqu'au sommet de la montagne dit « du Prince » (2470m), et passage à travers deux tunnels creusés dans la montagne (90m puis 60m). Continuation par un sentier spectaculaire et descendant à flanc de montagne jusqu'au village de Baoshan (1900m d'altitude). Ce village bâti sur un grand roc rappelle à certains le Machu Pichu. **Nuit à l'auberge de la famille Mu** (toilettes et douches en commun), sûrement l'auberge ayant la plus belle vue du Yunnan depuis sa terrasse !

Jour 8 : Baoshan - Daju - Gorges du Tigre (PDJ, DEJ) ~ 2h de marche. Dénivelés : +200m/-200m

Courte marche puis route vers le village de Daju, situé à l'entrée des Gorges du Saut du Tigre dans une belle vallée. Traversée du Yangtsé. Balade vers le bas des Gorges, au plus près du majestueux fleuve. Remontée vers le milieu des Gorges où vous passerez la nuit. Diner libre. **Nuit au Jade Snow Inn hotel** (altitude : 1800m).



Jour 9 : Gorges du Saut du Tigre – Shangrila (PDJ) ~ 2h de route

Prenez votre petit-déjeuner tranquille avec une vue imprenable sur les hauts sommets qui vous entourent. Matinée de randonnée sur le sentier supérieur, des Gorges du Tigre, face à l'impressionnant mur minéral de près de 4.000m de haut qui vous fait face, du fleuve au sommet du Dragon de Jade. Prenez ensuite la route de retour vers Shangrila, où votre guide vous fait ses adieux. **Nuit au Khimtsang Hotel.**

Jour 10 : Départ de Shangrila

Temps libre avant le transfert. En temps voulu pour votre départ, une voiture vous conduit à l'aéroport ou à la gare de Shangrila. Fin de nos services, nous vous souhaitons un agréable retour à la maison, de beaux souvenirs en tête !

Notre sélection d'hébergements pour votre circuit au Yunnan:

Shuhe : The Bivou Lijiang 4* (hôtel de charme)

Très bel hébergement ouvert par une équipe de Singapouriens tombés amoureux de la région. Étonnante fusion entre architecture locale Naxi, design contemporain et confort moderne, au cœur de la vallée de Shuhe.

Lac Lugu : September Sky Stay

Suspendu entre ciel et eaux turquoise, September Sky Stay offre une parenthèse poétique au bord du lac Lugu. Bois chaleureux, lignes épurées et grandes baies vitrées composent un cocon lumineux où chaque chambre semble dialoguer avec le paysage. On s'y réveille face aux montagnes, on s'endort au rythme des vagues, et l'hospitalité locale ajoute une douceur précieuse au séjour. Une adresse intime, élégante et inspirante pour savourer toute la magie du pays Mosuo.



Village de Zhuangzi : Maison Pumi

Le village de Zhuangzi se situe à 2 700 m d'altitude. Il est habité par l'ethnie pumi. La maison dispose de quatre chambres et peut accueillir une dizaine de personnes. Des sanitaires communs sont disponibles.



Bajiaohe : Maison Lisu

Bajiaohe se situe à 2 100 m d'altitude et est habité par l'ethnie lisu. Les principales productions agricoles sont les noix, le poivre du Sichuan, ainsi que l'élevage de chèvres, de porcs et de poules. La maison compte trois chambres et dispose de sanitaires publics à l'extérieur, permettant d'héberger une dizaine de personnes



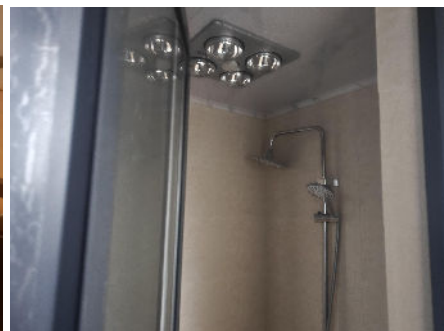
Dashan : Maison Musuo

Dashan se trouve à 2 300 m d'altitude et est habité par le peuple mosuo. La maison dispose de trois chambres ainsi que de sanitaires communs. L'activité principale est l'agriculture : poivre du Sichuan, noix, élevage de chèvres, de porcs et de poules.



Liuqing : maison Naxi

La maison d'hôtes *Taiziguan* de Liu Qing accueille des visiteurs depuis 1995. Elle peut recevoir environ vingt personnes et dispose de sanitaires publics propres. Située à 2 400 m d'altitude, elle est considérée comme la plus belle famille d'accueil de Fengke. La famille est d'ethnie naxi. La région est réputée pour son poivre du Sichuan et ses noix. On y élève également des chèvres et des poules.



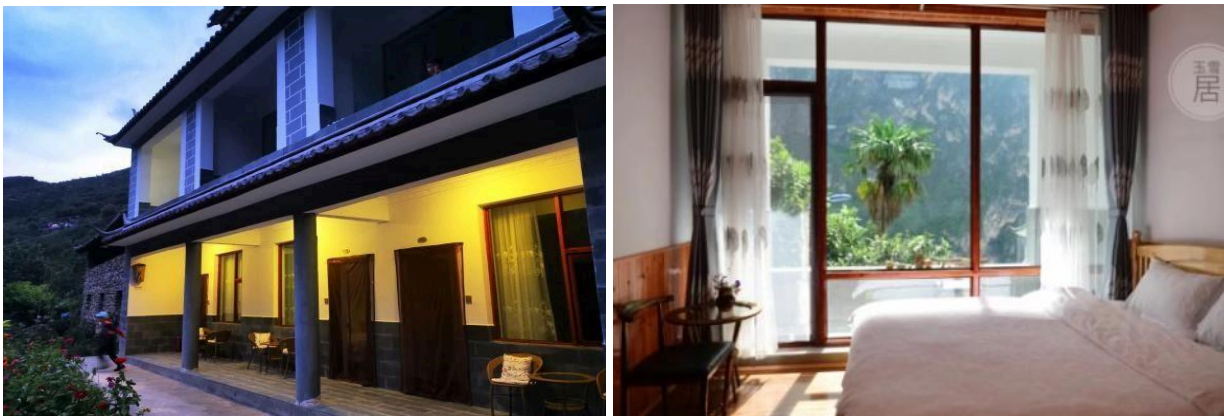
Baoshan Stone City: Mu Brothers Guest House

Ouverte par les 4 frères de la famille Mu (l'un d'entre eux est votre guide sur cet itinéraire de randonnée), l'auberge est bien située dans le village, dispose de sanitaires privatifs et d'une belle vue sur le fleuve depuis les hauteurs.



Gorges du Saut du Tigre : Jade Snow Inn

Une toute nouvelle structure de 6 chambres seulement, ouverte récemment, propre et au confort simple, située à l'écart des flux touristiques. Chaque chambre dispose d'un petit espace extérieur. Cuisine sur place plutôt attrayante ! Magnifique vue. Une adresse recommandée, à petit prix.



Shangri La : QinCang Khimtsang Hotel (chambre d'hôtes de charme)

Au cœur de la vieille ville, cet établissement récent allie une architecture traditionnelle (poutres massives, matériaux naturels) à des procédés à haute efficacité énergétique (puits de lumière, chauffage au sol à énergie solaire) pour un grand confort. Le service est assuré par une équipe chevronnée.





Notre double implantation en Chine et en France vous assure la maîtrise de votre voyage de A à Z, sans intermédiaire et donc au meilleur coût possible ! Nous vous offrons la forte connaissance terrain et la réactivité de notre agence locale, ainsi que les garanties et facilité de paiement offerte par notre agence française, vous permettant de voyager en toute tranquillité !

Notre présence sur le terrain en Chine

- Agence locale réceptive implantée à Kunming, en Chine, depuis 2007
- 1 interlocuteur unique pendant toutes les phases de création de voyages, jusqu'à votre retour de Chine
- Réservation en direct de tous nos services à travers la Chine
- Relations de confiance et de respect avec nos différents partenaires sur l'ensemble de la Chine
- Recherche d'amélioration continue et de création d'itinéraires toujours plus surprenants et authentiques
- Disponibilité et réactivité sur place, numéro joignable 24/ 7
- Guides locaux anglophones et francophone expérimentés sélectionnés pour leurs compétences
- 11 conseillers experts, voyageant régulièrement à la recherche de destinations encore authentiques
- Connaissance du « terrain » nous permettant de vous proposer des circuits adaptés, exclusifs et originaux

Notre agence en Chine

China Roads 1326 South Ring Road, Kunming, Yunnan, China. Licence : L-YN-00070

Téléphone : (0086) 159-49379-177

Site Web : www.China-Roads.fr & www.Yunnan-Roads.fr & www.Tibet-Roads.fr

Les garanties et avantages de notre agence en France

- Paiement de votre voyage en France par simple virement ou carte bancaire (Visa, Mastercard et AMEX) via notre site sécurisé, vous évitant des frais de transfert bancaire coûteux vers la Chine ou les suppléments habituellement demandés de 4 à 5% du prix du voyage pour un paiement carte bancaire en Chine
- Immatriculation de notre agence auprès d'Atout France vous garantissant de notre professionnalisme
- Assurance responsabilité civile professionnelle HISCOX
- Agrément IATA vous permettant de bénéficier de la gestion de vos vols internationaux à tarifs négociés
- Garantie financière souscrite auprès de l'APST vous garantissant un remboursement intégral des sommes déjà versées en cas de défaillances de notre part, sinon la prise en charge de votre voyage dans les mêmes conditions qu'établies auprès de notre agence

Nos agences en France (Dinan, Nice, Marseille)

VOYAGEOS, 19 rue Chateaubriand 22100 Dinan FRANCE

Téléphones : +33(0) 9-83-07-44-60 ou +33(0) 6-40-27-64-22 / en semaine 9-12h et 14-19h.

VOYAGEOS, 06310 Beaulieu-sur-mer FRANCE (sur rendez-vous seulement)

Téléphone : +33(0) 7-87-67-02-27 / en semaine de 9-17h.

VOYAGEOS, Marseille FRANCE (sur rendez-vous seulement)

Téléphone : +33(0) 7-77-45-18-50 / en semaine de 9-17h.

Engagement associatif

. 2 € par voyageur remis à 2 associations caritatives :

- Couleurs de Chine: Parrainage pour la scolarisation des filles dans le nord du Guangxi
- Enfants du Mékong: Scolarisation des enfants dans le Haut Yunnan
- + **planter un arbre par voyageur** avec la Fondation Yves Rocher « plantons pour la planète »

Des circuits « faits maison » - Des commentaires de voyageurs authentiques

Nos circuits, et plus généralement tous les contenus que nous créons et publions, sont le fruit d'une longue recherche et d'une expérience de plus de 15 ans. Mais ils sont régulièrement - pour ne pas dire constamment - copiés. Ne vous en étonnez pas, mais reconnaissez simplement la copie de l'original !

Nous ne publions pas de faux commentaires voyageurs comme cela est malheureusement devenu courant sur Internet. Tous les commentaires qui se trouvent sur les forums et nos sites sont garantis authentiques ! Plusieurs témoignages d'anciens de nos voyageurs ici : [Commentaires voyage Chine](http://Commentaires_voyage_Chine)

TARIF - sur la base de 2-3-4-5-6 voyageurs - Inclusions et exclusions:

Trek Hors des sentiers battus du Lac Lugu aux Gorges du Saut du Tigre, 10 jours

- ☐ 8900 RMB (1113 euros) par personne sur la base de 2 personnes
- ☐ 7600 RMB (950 euros) par personne sur la base de 3 personnes
- ☐ 6000 RMB (750 euros) par personne sur la base de 4 personnes
- ☐ 5500 RMB (688 euros) par personne sur la base de 5 personnes
- ☐ 4800 RMB (600 euros) par personne sur la base de 6 personnes

Taux de change appliqué: 1 € = ~ 8 RMB

- Acompte à la réservation de 50% des frais de voyage, par virement ou carte bancaire en France

- Solde 3 semaines avant le départ, toujours par virement bancaire ou carte bancaire en France

Ce tarif comprend :

- Hébergement dans les hôtels mentionnés avec petit déjeuner
- Tous les transferts en véhicule privé comme mentionné dans le programme
- Guide-chauffeur anglophone du jour 2 au jour 9
- Les repas mentionnés au programme au cours du trek (du déjeuner le J3 au déjeuner le J8)
- Transfert de vos bagages sur les étapes de trek
- Billets pour les visites et frais pour les activités mentionnées dans le programme
- Assistance 24/7 de notre agence à Kunming, assurances et garanties de notre agence française

Ce tarif ne comprend pas:

- Dépenses et activités personnelles non explicitement mentionnées dans le programme
- Les repas non expressément inclus
- Pourboires aux chauffeurs et au guide touristique
- Assurance voyage personnelle et frais de visa chinois
- Trajets d'arrivée et de départ de Lijiang (possibilité de les inclure dans notre devis)

Programme sous réserve de légères modifications en raison de changements d'horaires ou d'annulations de compagnies aériennes, de la disponibilité des guides et des hôtels ou mauvais temps.



En Chine: Yunnan roads, 219 Chuncheng Road, Kunming, Yunnan, China

En France: Voyageos, 19 rue Chateaubriand 22100 Dinan

