

## Pékin, Xi'an & Yunnan – 5 au 26 octobre 2024 (22 jours)

Participants : minimum 4, maximum 12



Pékin et Grande Muraille – Xi'an - Kunming – Puzhehei - Jianshui – Tuanshan  
– Yuanyang - Forêt de Pierre - Dali - Xizhou - Weishan & Weibaoshan - Shaxi  
& Shibaoshan - Gorges du Saut du Tigre – Shangri La – Lijiang et sa vallée

### Samedi 5 Octobre : Départ de votre domicile vers Pékin

Réservation de votre vol vers la Chine, direction Pékin



### 6 Octobre : Arrivée à Pékin

Accueil à l'aéroport par votre chauffeur, puis transfert à l'hôtel de charme Shadow Art où vous retrouverez votre guide pékinois francophone. Les arrivées des différents participants se faisant en décalé aujourd'hui, vous effectuerez quelques premières visites à pied ou en transport en commun depuis votre hôtel, en fonction de votre heure d'arrivée. Vous pourrez notamment vous balader dans le quartier des hutongs Houhai, à la tour du tambour et de la cloche, puis vers le temple des lamas et de Confucius. Dîner de bienvenue inclus dans un restaurant à proximité de l'hôtel.

### 7 Octobre : Pékin

Promenade ce matin sur la place Tian An Men, la « Porte de la Paix Céleste ». Découverte de la Cité Interdite, jadis lieu de résidence des empereurs chinois et centre du pouvoir politique. A la sortie, promenade sur la colline du charbon (108m de haut), d'où vous pourrez bénéficier d'une vue à 360 degrés sur Pékin. Dans l'après-midi, initiation au Tai Chi Quan, puis visite du Temple du Ciel, niché dans l'immense parc de Tiantan Gongyuan, dont la majestueuse rotonde à la triple toiture est l'une des plus belles réussites de l'architecture Ming. En soirée (option à 40€ par personne), assistez à un spectacle d'acrobaties chinoises. Nuit à l'hôtel de charme Shadow Art



**8 Octobre : Pékin & Muraille de Chine** ~ 3h00 de route.

Départ pour la Grande Muraille à Mutianyu : construite sur 6700 km de long pour protéger l'Empire du Milieu des invasions des Barbares du Nord, inscrite au Patrimoine Mondial de l'Humanité. Montée prévue en télécabine, descente à pied (possibilité de redescendre en toboggan, à payer sur place). Déjeuner, puis de retour à Pékin, visite du palais d'été, et balade dans le grand parc en longeant le grand lac Kunming. Dîner spécialité de Pékin. Nuit à l'hôtel de charme Shadow Art.

**9 Octobre : Pékin - Xi'an** ~ 2h de route

Transfert à la gare de Pékin pour le train rapide à destination de Xian (4h30 de trajet). Arrivée à Xi'an, accueil par votre nouveau guide francophone. Balade dans le quartier musulman comprenant la visite de la Grande Mosquée. Découverte du parc de la petite Pagode de l'Oie Sauvage, construite pour abriter les sutras rapportés de l'Inde par le moine Yijing. En soirée (option à 40€ par personne), assistez à un dîner de banquet raviolis, suivis d'un spectacle de danses de la dynastie Tang. Nuit à l'hôtel de charme Zuoyouke.



**10 Octobre : Xi'an** ~ 2h de route

Départ pour le célèbre site historique de l'armée en terre cuite, protectrice du tombeau du premier empereur de Chine, Qin Shi Huangdi. Découverte émouvante des 6 000 guerriers et chevaux d'argile, grandeur nature, alignés en formation de bataille. Déjeuner. De retour à Xi'an, visite du musée provincial du Shaanxi. Connue pour être le berceau de la civilisation chinoise, la province du Shaanxi possède de nombreux sites archéologiques protégés. On y trouve plus de 300 000 objets témoignant de la richesse de cette civilisation et retraçant l'histoire de la Chine. Dîner. Nuit à l'hôtel Zuoyouke.

**11 Octobre : Xi'an - Kunming** ~ 45min x 2 de transfert. Altitude : 1800m

Journée libre. Vous pourrez vous balader sur les remparts de Xi'an, et y faire un tour en vélo. Découverte du musée de la forêt des stèles, de la grande pagode de l'oie sauvage, du musée de Xi'an ou encore du de l'empereur Jingdi (Hanyangling). En fin de journée, transfert à l'aéroport de Xi'an pour le vol direct vers Kunming. Accueil par votre chauffeur (il aura une affichette avec votre nom) dans le hall des arrivées après le passage de l'immigration et la récupération des bagages. Rencontre avec votre chauffeur puis transfert à l'hôtel Grand Park 5\* situé dans un agréable quartier du centre de Kunming.

**12 Octobre : Kunming - Puzhehei - Kunming** ~ 45min x 2 de transfert. Altitude : 1800m

Rencontre avec votre guide francophone, puis transfert à la gare de Kunming pour prendre le train rapide vers Puzhehei (1h20 de trajet). Depuis Puzhehei, surnommé le « petit Guilin » du Yunnan, prenez une barque pour vous balader sur rizières et lacs de la région, et appréciez les jolis paysages de collines

karstiques. Passage le long de plusieurs petits villages. En fin de circuit, visite possible de petites grottes, et montée sur la colline Qing Long pour deux superbes points de vue sur les environs. Retour à la gare de Puzhehei pour le train retour vers Kunming. Nuit à l'hôtel Grand Park 5\*

**13 octobre : Kunming** ~ 1h de transfert. Altitude : 1800m

Découverte de la ville à pied, avec notamment une balade dans le quartier du lac d'émeraude où les locaux, seuls, en couple, entre amis ou en famille aiment flâner, chanter, danser et jouer de la musique du matin au soir, surtout le week-end ; des scènes de vie sereines et joviales pour une première approche chaleureuse de la Chine, de ses peuples et de leur culture. Bienvenue au Yunnan ! Continuation jusqu'au temple Yuantong, non loin de là. Balade dans le quartier du marché aux fleurs et aux oiseaux, jusqu'au centre ville commerçant. Dîner de spécialités du Yunnan. En soirée (option à 40€ par personne), assistez au spectacle de danses et de chants des minorités du Yunnan, Dynamic Yunnan (20h00-21h30). Nuit à l'hôtel Grand Park 5\*.

**14 octobre : Kunming – Forêt de Pierre - Jianshui** ~ 4h de route. Altitude : 1800m

Petit-déjeuner et court transfert vers Shilin, ville célèbre pour sa Forêt de Pierre, de curieuses formations karstiques qui s'étendent sur une superficie de 500km<sup>2</sup>. Nous vous y proposons une marche tranquille d'environ 2h entre pics rocheux et parfois sur d'étroits chemins, en prenant le soin de vous éloigner des groupes de touristes chinois qui restent la plupart du temps près de l'entrée du parc. Poursuite de la route vers la région de Jianshui, l'une des vieilles villes les plus remarquables du Sud du Yunnan. Déjeuner. Installation à la superbe résidence Hanlinyuan 4\* charme, au cœur du vieux Jianshui. Temps libre. Dîner en ville. Nuit à Jianshui.



**15 octobre : Jianshui**

Petit-déjeuner, et balade à travers la vieille ville de Jianshui jusqu'à l'arche Chaoyang, qui abrite une intéressante collections de photos anciennes. Visite d'une fabrique locale de tofu, de vieux puits, du marché du matin. En chemin vers Tuanshan. Arrêt au pont du double dragon puis à une ancienne gare d'architecture sino française. A Tuanshan, déjeuner pris au sein d'une famille locale habitant une jolie résidence. Balade à travers ce village resté hors du temps, et dont la plupart des bâtiments date de la dynastie des Qing. Retour par la route retour vers Jianshui, avec un arrêt aux quartiers des potiers à Wanyao, la terre rouge de Jianshui étant connue à travers la Chine. En fin d'après-midi, découverte du temple de Confucius, qui est le deuxième plus grand en Chine après celui de Qufu, la ville natale du maître. L'ensemble est constitué d'un grand parc avec étang, de plusieurs cours intérieures, de superbes portiques, temples et pavillons. Nuit à la superbe résidence Hanlinyuan. Dîner en ville.

**16 octobre : Jianshui - Yuanyang** ~ 4h de route. Altitude : 1800m

Route vers Yuanyang. Premières balades et points de vue sur les spectaculaires rizières, notamment à Bada pour le coucher du soleil. Installation au superbe hôtel Twelve Manor : vous pourrez jouir depuis vos chambres d'une vue grandiose sur les rizières. Des terrasses sur le toit de l'hôtel ont été aménagées avec des transats pour des moments de contemplation et de sérénité. Dîner. Nuit à Yuanyang.



**17 octobre : Yuanyang**

Profitez de votre petit-déjeuner avec vue sur les rizières souvent baignées par la brume matinale, pour une atmosphère mystique reposante. Puis vous irez au marché local. Aujourd'hui se tient celui de Niujiaozhai. Vous pourrez y rencontrer les minorités Yi et Hani portant encore leur costume traditionnel. Continuation jusqu'à un petit village de la minorité Yi, pour un déjeuner festif avec les villageois. Puis cet après-midi, 2 à 3 heures de marche à travers de beaux paysages de rizières en terrasses. Vous traverserez des petites bourgades pittoresques. Dîner. Nuit au Twelve Manor.



**18 octobre : Yuanyang - Jianshui Dali** ~ 3h30 + 40min de route. Altitude : 1800m

Ce matin, découverte du marché de Shengcun. Ce sera encore l'occasion de rencontres avec les paysans venant des alentours. Ne soyez pas surpris si les locaux attablés entre amis vous invitent spontanément à partager un verre d'alcool de riz ! Direction la gare de Mile pour le train rapide vers Dali. Transfert et installation à l'hôtel de charme Landscape. Bénéficiez de l'après-midi pour découvrir à pied la vieille ville de Dali, dynamique, jeune et joviale. La vieille ville abrite notamment une ancienne église catholique.

**19 octobre : Dali - Weishan et Weibaoshan - Dali** ~ 3 heures de route

Départ jusqu'à la région de Weishan. En chemin, arrêt au village Hui (minorité musulmane) de Donglinghua, pour y découvrir notamment sa mosquée ou encore son musée offrant une vue magnifique sur les toits de la ville. Encore préservée du tourisme, Weishan héberge une population tout à fait charmante, et souriante. Promenade dans les rues de la vieille ville, découverte des maisons de bois et des petites échoppes. Déjeuner dans un restaurant de cuisine locale. Découverte dans l'après-midi de la

montagne de Weibaoshan, située à 2500m d'altitude. Faisant partie d'une des 13 montagnes taoïstes sacrées de Chine, le site est calme, dégage une certaine sérénité, et il fait bon s'y promener pour y découvrir ses petits temples où résident des moines taoïstes. Retour vers Dali. Dîner. Nuit à l'hôtel.



**20 octobre : Dali - Xizhou - Shaxi & Shibaoshan** ~ 2h30 de route. Altitude : 2100m

Sur la route vers Shaxi, arrêt au village de Xizhou. Balade et découverte de son marché du matin. Continuation vers Shaxi. Dans l'après-midi, balade à travers le majestueux site de Shibaoshan, bel ensemble de sculptures bouddhistes gravées dans la roche et de temples très zen. Vous redescendrez la montagne à pied, cela vous prendra 1h30 avec de somptueuses vues dégagées au milieu des pins et sous un air pur vivifiant. Dîner, et nuit à l'hôtel de charme Aoding, situé au cœur de la vieille ville.

**21 octobre : Shaxi – Shangri La** ~ 4h de route. Altitude : 3200m

Découverte de l'authentique village de Shaxi, ancien grand centre d'échanges commerciaux sur la route des caravanes du thé et des chevaux. Route vers la région tibétaine de Shangri La. Déjeuner. En chemin, arrêt aux incontournables Gorges du Saut du Tigre, parmi les plus profondes du monde au fond desquelles coule le majestueux fleuve Yangtsé, particulièrement puissant et rugissant à cet endroit précis, étranglé entre la montagne Haba (sommet à 5400m) et la montagne du Dragon de Jade (sommet à 5600m). Continuation de la route offrant des vues époustouflantes sur les montagnes au fur et à mesure que vous gagnerez en altitude. A votre arrivée, installation au Timeless Inn, situé au cœur de la vieille ville. En début de soirée, prenez le temps de flâner dans les ruelles, jusqu'au petit temple Da Gui Shang faisant face à un moulin à prières tibétain géant dominant la ville : superbe au moment du coucher du soleil ! Dîner de spécialités tibétaines et nuit à Shangri La.

**22 octobre : Shangri La**

Savourez votre petit-déjeuner, puis journée de visites de Shangri La et de sa région, à commencer par l'impressionnant monastère tibétain de Songzanlin. Balade au marché local avec ses étals de produits locaux comme le fromage de yak et ses nombreuses espèces de champignons fraîchement cueillis, puis promenade à travers la vieille ville, notamment jusqu'au temple Bai Ji Si offrant de belles vues sur les environs de Shangri La et les montagnes Shika. Déjeuner. Dans l'après-midi, découverte de la campagne tibétaine. Vous pourriez aussi pourquoi pas vous aventurer vers le joli temple de Ringha, au cœur d'une belle vallée verte. Ce temple est considéré comme l'un des 5 monastères tibétains les plus importants du Yunnan. Les lieux sont paisibles, et peu fréquentés, un moment de méditation idéal. Retour à Shangri La. En soirée, flânez et assistez ou même participez aux danses spontanées des locaux sur la place de la vieille ville. A ne pas manquer ! Dîner, et nuit au Timeless Inn.



**23 octobre : Shangri La – Basha – Yuhu - Lijiang – ~ 3h30 de route. Altitude : 2300 mètres.**

Route matinale vers Lijiang. Découverte de la vallée de Lijiang avec les villages de Baisha et de Yuhu, de minorités Naxi, d'où vous aurez une superbe vue sur les sommets enneigés du massif du Dragon de Jade. Yuhu est le village qu'avait choisi l'explorateur Joseph Rock pour s'installer ; vous pourrez y visiter sa maison. Balade à travers le village de Baisha. Visite de l'exceptionnelle école de broderie sur soie de la famille Mu. Court transfert vers la vieille ville de Shuhe proche de Lijiang, et installation au bel hôtel The Bivou, dans un quartier calme. Dîner en ville.

**24 octobre : Lijiang**

Journée de découverte de la vieille ville de Lijiang, à commencer par son marché. Vous déambulerez dans les ruelles pittoresques, et vous aventurerez vers le très joli parc de l'Étang du Dragon Noir avec les montagnes en toile de fond qui se reflètent dans les eaux claires ; à ne pas manquer ! Un peu de repos pour profiter de votre hôtel et des environs immédiates. Dîner et nuit à l'hôtel The Bivou.



**25 octobre : Départ de Lijiang ~ transfert 40min**

Petit-déjeuner, et transfert vers l'aéroport de Lijiang pour votre vol retour. Transit en Chine, puis continuation pour votre vol long-courrier. Dîner et nuit à bord.

**26 octobre : Chine – Domicile**

Petit-déjeuner, et arrivée dans la matinée. Nos équipes vous souhaitent un agréable retour chez vous !

## Notre sélection d'hôtels pour votre circuit à Pékin, Xi'an et au Yunnan :

### **Pékin** : Shadow Art Performance Hotel

Véritable joyau niché au cœur du quartier historique de Hutong, dans le centre de Pékin, le Shichahai Shadow Art Performance Hotel est un établissement spécialisé dans le thème des ombres chinoises, vous assurant une paisible retraite qui vous éloignera de la vie urbaine animée. Ornées d'éléments décoratifs chinois modernes, de magnifiques fenêtres sculptées et de tableaux aux murs, les chambres minimalistes comportent un coffre-fort et une télévision par câble à écran plat.



### **Xi'an** : Gudu Impression Zuoyouke

Idéalement situé dans le centre de Xi'an, près des remparts et du populaire quartier musulman. Charmante décoration avec notamment l'utilisation de briques notamment.



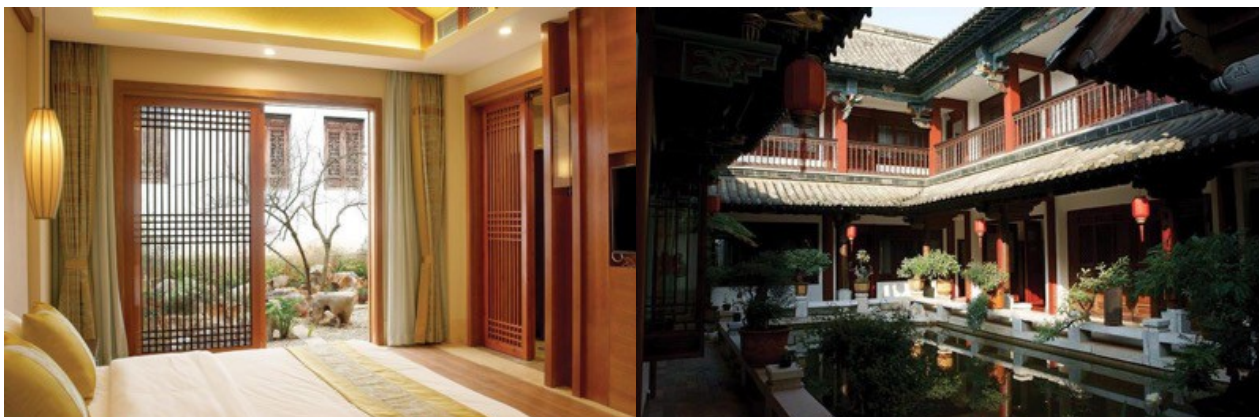
### **Kunming** : Grand Park Hotel 5\*

Hôtel bien situé au centre de la ville dans le quartier du lac d'émeraude. Il ne s'agit pas à proprement parler d'un hôtel de charme mais d'un très bon confort, idéal pour commencer votre séjour au Yunnan de la meilleure façon possible, avec des visites possibles facilement à pied depuis l'hôtel.



**Jianshui** : résidence Hanlinyuan (4\* charme)

La première superbe résidence de caractère de votre séjour au Yunnan, constituée de belles chambres autour de jolies cours intérieures, au cœur du vieux Jianshui. Enormément de charme.



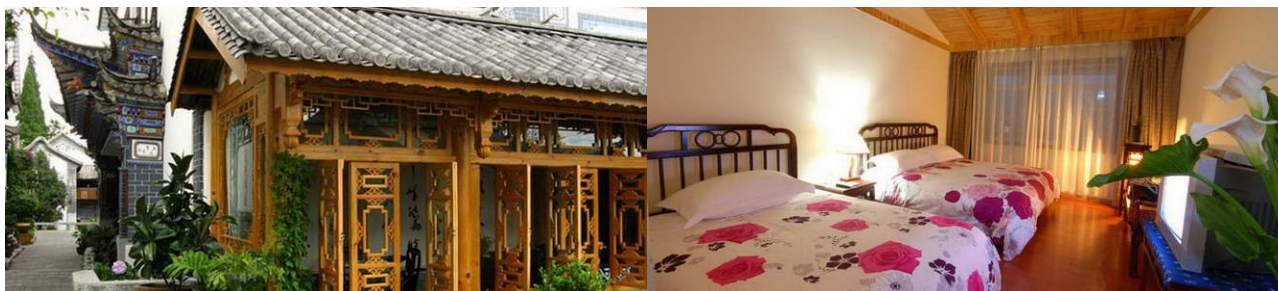
**Yuanyang** : Twelve Manor 4\* (charme)

Nouvel hébergement grand confort, situé au village de Shengcun, vos chambres donnent sur les rizières en terrasses. Décoration soignée, parking juste à côté, la nouvelle adresse n°1 dans la région de Yuanyang, 3 catégories au dessus des hôtels type Yunti utilisés habituellement par les groupes.



**Dali** : Landscape Hotel 4\* (hôtel de charme)

Bon confort au cœur de la vieille ville de Dali, dans un ensemble de cours intérieures traditionnelles Bai.



**Shaxi** : Aoding Courtyard 3\* (hôtel de charme)

Agréable hôtel situé au cœur de la vieille ville de Shaxi. Belle demeure traditionnelle rénovée.



**Shangri La** : Timeless Inn (chambre d'hôtes de charme)

Chaleureuse chambre d'hôtes située au centre de la vieille ville de Shangri La. Beau bâtiment tibétain rénové avec beaucoup de goût par la maîtresse de maison, la sympathique et accueillante Rose.



**Shuhe** : The Bivou Lijiang 4\* (hôtel de charme)

Très bel hébergement ouvert par une équipe de singapouriens tombés amoureux de la région. Étonnante fusion entre architecture locale Naxi, design contemporain et confort moderne, donnant d'un côté sur une tranquille campagne, de l'autre sur la vieille ville de Shuhe, au cœur de la vallée de Lijiang.



## CARTE DE VOS ETAPES AU YUNNAN





Notre double implantation en Chine et en France vous assure la maîtrise de votre voyage de A à Z, sans intermédiaire et donc au meilleur coût possible ! Nous vous offrons la forte connaissance terrain et la réactivité de notre agence locale, ainsi que les garanties et facilité de paiement offerte par notre agence française, vous permettant de voyager en toute tranquillité !

### **Notre présence sur le terrain en Chine**

- Agence locale réceptive implantée en Chine, depuis 2007
- 1 interlocuteur unique pendant toute les phases de création de voyage, jusqu'à votre retour de Chine
- Réservation en direct de l'ensemble de nos services à travers la Chine
- Relations de confiance et de respect avec nos différents partenaires sur l'ensemble de la Chine
- Recherche d'amélioration continue et de création d'itinéraire toujours plus surprenants et authentiques
- Disponibilité et réactivité sur place, numéro joignable 24h/24h
- Guides locaux francophones expérimentés et sélectionnés pour leurs compétences
- 9 conseillers experts, voyageant régulièrement à la recherche de destinations encore authentiques
- Connaissance « terrain » nous permettant de vous proposer des circuits adaptés, exclusifs et originaux

### **Notre agence en Chine**

China Roads No. 1326, South Ring Road, Guandu District, Kunming, Yunnan, Chine

Téléphone : (0086) 159-49379-177

Site web : [www.China-Roads.fr](http://www.China-Roads.fr) & [www.Yunnan-Roads.fr](http://www.Yunnan-Roads.fr) & [www.Tibet-Roads.fr](http://www.Tibet-Roads.fr)

### **Les garanties et avantages de notre agence en France**

- Paiement de votre voyage en France par simple virement ou carte bancaire (Visa, Mastercard et AMEX) via notre site sécurisé, vous évitant des frais de transfert bancaire coûteux vers la Chine ou les suppléments habituellement demandés de 4 à 5% du prix du voyage pour un paiement carte bancaire en Chine
- Immatriculation de notre agence auprès d'Atout France vous garantissant de notre professionnalisme
- Assurance responsabilité civile professionnelle HISCOX
- Possibilité d'achat de vos vols internationaux à tarif négocié
- Garantie financière souscrite auprès de l'APST vous garantissant un remboursement intégral des sommes déjà versées en cas de défaillances de notre part, sinon la prise en charge de votre voyage dans les mêmes conditions qu'établies auprès de notre agence

### **Nos agences en France (Dinan, Nice)**

VOYAGEOS, 19 rue Chateaubriand 22100 Dinan FRANCE

Téléphones : 09-83-07-44-60 ou 06-40-27-64-22 / en semaine de 9-13h puis 14-19h

VOYAGEOS, 06310 Beaulieu-sur-Mer FRANCE (sur rendez-vous uniquement)

Téléphones : 07-87-67-02-27 / en semaine de 9-17h

### **Engagement associatif**

. 2€ par voyageur reversés à 2 œuvres caritatives :

- Couleurs de Chine : parrainage pour la scolarisation de jeunes filles dans le Nord du Guangxi
- Enfants du Mékong : scolarisation d'enfants dans le Haut Yunnan

+ la **plantation d'un arbre par voyageur** avec la fondation Yves Rocher "Plantons pour la planète"

### **Des circuits « faits maison » - Des commentaires de voyageurs authentiques**

Nos circuits, et plus généralement tous les contenus que nous créons et publions, sont le fruit d'une longue recherche et d'une expérience de plus de 15 ans. Mais ils sont régulièrement - pour ne pas dire constamment - copiés. Ne vous en étonnez pas, mais sachez juste reconnaître la copie de l'original !

Nous ne publions pas de faux commentaires voyageurs comme cela est malheureusement devenu courant sur Internet. Tous les commentaires qui se trouvent sur les forums et nos sites sont garantis authentiques ! Plusieurs témoignages d'anciens de nos voyageurs ici : [Commentaires voyages Chine](#)

**TARIFS** - Sur la base de 4 à 12 voyageurs maximum, hébergés en chambre double / twin :

**Circuit Pékin, Xi'an et Yunnan (22 jours) :** 2690€ par personne

**Vols internationaux :** nous contacter (700-1000€/pers. en fonction des dates et des compagnies)

- Acompte à la réservation de 50% des frais de voyage, par virement ou carte bancaire en France
- Solde 1 mois avant le départ, à nouveau par virement ou carte bancaire en France

**Ce tarif comprend :**

- ▶ Les hôtels de charme mentionnés avec petit-déjeuner tous les jours sur place
- ▶ Guide culturel francophone de grande compétence pendant tout le circuit (hors journées libres)
- ▶ Tous les transports en minibus privé
- ▶ Les trains rapides Pékin-Xi'an, Mile-Dali en seconde classe et le vol de Xi'an à Kunming
- ▶ Les tickets d'entrées pour toutes les visites et activités mentionnées
- ▶ Pension complète dans de bons restaurants locaux, avec boissons (hors journées libres)
- ▶ Paiement par carte bancaire en France, pour profiter de vos assurances de voyages offertes
- ▶ Garanties de notre agence de voyage française (assurance pro, garantie des fonds déposés)
- ▶ Conseils de nos experts Yunnan en France, assistance de notre propre agence à Kunming

**Ce tarif ne comprend pas :**

- ▶ Vols internationaux d'arrivée à Pékin et de départ de Lijiang (nous contacter)
- ▶ 3 spectacles : acrobaties à Pékin, chants et danses à Xi'an et Kunming
- ▶ Les pourboires aux guides et chauffeurs (60€ par personne pour l'ensemble du séjour)
- ▶ Supplément chambre individuelle si vous voyagez seul (670€)
- ▶ Les dépenses personnelles

Programme sujet à légère modification en raison des changements d'horaires ou annulation des compagnies aériennes, de la disponibilité des guides et hôtels ou des intempéries météorologiques.



En Chine : Yunnan Roads, 219 Chuncheng Road, Kunming, Yunnan, Chine

En France : Voyageos, 19 rue Chateaubriand 22100 Dinan

