

Aux Confins de la Chine & du Yunnan
7 octobre au 5 novembre 2023 (30 jours)

Participants : minimum 6, maximum 12



Pékin – Grande Muraille – Xi'an – Guilin - Zhaoxing – Ping'an – Yangshuo
Shanghai - Kunming – Lijiang - Shangri La – Gorges du Saut du Tigre
Shaxi & Shibaoshan - Xizhou – Dali – Weishan & Weibaoshan – Kunming
Forêt de Pierre – Yuanyang - Jianshui – Tuanshan - Kunming – France

Samedi 07 Octobre 2023 : Départ de Paris

Réservation du vol Air China (vol direct), direction Pékin.

08 Octobre : Arrivée à Pékin ~ 1h00 de transfert

Arrivée à l'aéroport de Pékin. Accueil par votre guide francophone et chauffeur, puis transfert vers votre hôtel. Déjeuner puis balade à pied dans un quartier typique des hutongs le long du lac Houhai puis découverte du parc de Beihai, aussi connu sous le nom du palais d'hiver. Fin d'après-midi libre dans la rue commerçante de Pékin, la rue Wangfujing, et découverte du marché de nuit. Nuit à l'hôtel de charme Shadow Art 4* ou similaire.

09 Octobre : Pékin ~ 1h de route

Visite du palais d'été en dehors de Pékin, et balade dans le grand parc en longeant le grand lac Kunming. De retour en ville, promenade sur la place Tian An Men, la « Porte de la Paix Céleste » puis découverte de la Cité Interdite, jadis lieu de résidence des empereurs chinois et centre du pouvoir politique. A la sortie, promenade sur la colline du charbon (108m de haut), d'où vous pourrez bénéficier d'une vue à 360 degrés sur Pékin. Dîner spécialité de Pékin, le canard laqué. Nuit à l'hôtel de charme Shadow Art 4* ou similaire.



10 Octobre : Pékin & Muraille de Chine ~ 3h00 de route.

Départ pour la Grande Muraille à Mutianyu : construite sur 6700 km de long pour protéger l'Empire du Milieu des invasions des Barbares du Nord, inscrite au Patrimoine Mondial de l'Humanité. Montée prévue en télécabine, descente à pied (possibilité de redescendre en toboggan, à payer sur place). Déjeuner, puis visite du site des Treize tombeaux des empereurs Ming: vous atteindrez le site en empruntant la

voie des Esprits, bordée de 36 statues d'animaux, puis de mandarins, militaires et civils. Retour à Pékin, passage par le stade Olympique pour voir le nid d'oiseau et le cube d'eau conçus par Herzog et John Pauline. Nuit à l'hôtel de charme Shadow Art 4* ou similaire.

11 Octobre : Pékin – Xi'an ~ 2h de route

Initiation au Tai Chi Quan, puis visite du Temple du Ciel, niché dans l'immense parc de Tiantan Gongyuan, dont la majestueuse rotonde à la triple toiture est l'une des plus belles réussites de l'architecture Ming. Transfert à la gare de Pékin pour prendre un train rapide à destination de Xian (14h00-18h20). Arrivée à Xi'an, accueil par votre nouveau guide francophone puis transfert à votre hôtel de charme Zuoyouke 3* ou similaire.

12 Octobre : Xi'an ~ 2h de route.

Petit-déjeuner, puis promenade à pied sur les plus anciens remparts de Chine mesurant 14km. Départ pour le célèbre site historique de l'armée en terre cuite, protectrice du tombeau du premier empereur de Chine, Qin Shi Huangdi. Découverte émouvante des 6 000 guerriers et chevaux d'argile, grandeur nature, alignés en formation de bataille. Promenade dans les environs de la Tour de la Cloche et la Tour du Tambour et découverte du quartier musulman comprenant la visite de la Grande Mosquée. Dîner « banquet de raviolis ». Nuit à l'hôtel de charme Zuoyouke 3* ou similaire.



13 Octobre : Xi'an – Guilin - Yangshuo ~ 2h de route

Ce matin, vous aurez l'occasion de visiter le parc de la petite Pagode de l'Oie Sauvage, construite pour abriter les sutras rapportés de l'Inde par le moine Yijing, et assister à une pièce de théâtre d'ombres chinoises. L'après-midi, visite du musée provincial du Shaanxi. Connue pour être le berceau de la civilisation chinoise, la province du Shaanxi possède de nombreux sites archéologiques protégés. On y trouve plus de 300 000 objets témoignant de la richesse de cette civilisation et retraçant l'histoire de la Chine. Route vers l'aéroport et envol pour Guilin (18h40-20h50). Accueil par votre guide francophone, puis transfert vers l'hôtel de Riverlodge 4* ou similaire.

14 Octobre : Yangshuo – Xianggong – Xingping – Fuli - Yangshuo ~ 1h de route.

Après le petit déjeuner départ en véhicule jusqu'au superbe point de vue de Xianggong offrant une vue

dégagée sur une étendue de pics karstiques classés au patrimoine mondial de l'UNESCO. Montez au sommet du point panoramique pour une vue plongeante sur la rivière Li. Retrouvez le véhicule qui vous déposera 5km plus loin au départ d'un sentier que vous emprunterez à pied à travers les vergers d'agrumes et petits hameaux jusqu'au village de Xingping (1h30 à 2h de randonnée facile). Le chemin offre une belle perspective sur la rivière. Vous visiterez également un petit temple blotti sur les berges à l'entrée de la grotte de l'escargot où vivent encore quelques moines. Traversée de la rivière avec le bac local et découverte de la vieille rue de Xingping où vous déjeunerez. Dans l'après-midi, effectuez une balade en radeau sur l'une des plus belles portions de la rivière Li entre Xingping et la colline des 9 chevaux, à travers des petits villages de pêcheurs, rizières et bosquets de bambous (45 minutes de croisière environ). C'est un paysage de cette portion qui a inspiré l'illustration du billet de 20RMB chinois. Retour au village de Xingping puis route en véhicule à votre hôtel River Lodge. En soirée, assistez à une pêche traditionnelle à la lumière de lanternes avec des cormorans apprivoisés.

En soirée, possibilité d'assister au spectacle de sons et lumières « Liu San Jie », mise en scène par Zhang Yimou. Il se déroule sur la rivière Li dans un très beau cadre naturel entouré de montagnes karstiques (en option : 280RMB/personne à régler sur place).



15 Octobre : Yangshuo – Rivière Yulong – Ping'an ~ 4h de route.

Après votre petit déjeuner, balade en véhicule vers la grotte Sauvage perchée restée à l'écart des circuits touristiques. La montée se fait dans une faille de la montagne sur des marches taillées dans la roche (20 minutes). Superbe vue de de part en part de la grotte. Continuation de la balade le long de la rivière Yulong, à travers des hameaux assoupis, les rizières et les bassins de piscicultures jusqu'au village de Jiuxian. Déjeuner dans une belle auberge aménagée dans une maison ancienne du village. L'après-midi, route pour rejoindre les célèbres rizières en terrasse de la région de Longsheng. En fin d'après-midi, montez-en haut des rizières de l'épine dorsale du Dragon pour un superbe point de vue. Hébergement dans votre auberge en bois le Ridge Inn, offrant une vue sur les rizières à Ping'an.

16 Octobre : Ping'an – Chengyang ~ 2h00 route

Le matin, effectuez une petite randonnée en haut des rizières de l'épine dorsale du Dragon vers les différents points panoramiques. Peut-être aurez-vous la chance de rencontrer les femmes Yao, célèbres pour leurs beaux costumes roses brodés, leurs lourds bijoux et leurs longs cheveux touchant parfois le sol ! Après votre déjeuner, départ pour Chengyang, un village de la minorité Dong (2h00 de route) renommé notamment pour son grand pont du Vent et de la Pluie long de 78 m et surmonté de 5

élégantes tours. Plusieurs ponts du même type se trouvent dans les villages ainsi que de grandes tours du tambour. Des spectacles sont parfois organisés par les minorités. Nuit dans le centre du village à l'auberge Lost World inn (bon confort).



17 Octobre : Chengyang - Zhaoxing ~ 1h30 route

Après votre déjeuner, route (1h30) pour rejoindre Zhaoxing, un beau et authentique village peuplé de Dongs et traversé par de petits canaux et ruisseaux. Découverte du village avec ses nombreuses constructions traditionnelles et de ses superbes architectures de bois qui font la réputation du peuple Dong : Théâtres de l'Opéra Dong, les 5 tours du Tambour édifiée par chacun des 5 clans du village, les splendides ponts du Vent et la Pluie. Dans les ruelles et entre les canaux s'activent les artisans : vanniers, tisserandes.... L'après-midi randonnée à pied à partir du village de Tang'an jusqu'à Zhaoxing qui offre un panorama grandiose sur toute la vallée. En soirée, spectacle de musiques et de chants Dong. Nuit à Zhaoxing dans une maison de charme en bois traditionnelle, l'Indigo Lodge 3* ou similaire.



18 Octobre : Zhaoxing – (Huanggang) - Jiayi (B) ~ 2h30/3h10 de route.

Retrouvez votre véhicule et départ vers les Monts de la Lune. En route, visite du village Dong de Huanggang situé à 40km de Zhaoxing, avec un détour d'environ 0h40 de route. C'est également un grand village Dong enclavée dans une vallée mais plus à l'écart des circuits touristiques, très vivant et bien préservé, où vous pourrez rencontrer un buffle de combat, aux petits soins dans son box installé dans la tour du tambour. Arrivée au village de Jiayi. Découverte dans les environs du village. Nuit à Jiayi

à la belle auberge Moon Mountain 3* résidence avec une vue imprenable sur les rizières. *Si l'auberge n'a plus de chambres disponibles, Jiayi sera remplacé par le village de Jiabang où vous passerez la nuit.*

19 Octobre : Jiayi – Rongjiang - Guiyang – Shanghai ~ 3h30 de route

Lors de votre visite du village de Jiayi, vous pourrez admirer les rizières en terrasses qui s'étendent à perte de vue, offrant une vue spectaculaire sur les montagnes environnantes. Les rizières sont baignées par la lumière dorée de l'automne, ce qui en fait un lieu magique à explorer. Vous pourrez également découvrir la culture locale et les traditions des habitants : les Miaos Noirs, Miaos Verts et Miaos Rouges. Après votre déjeuner, route pour rejoindre la gare de Rongjiang et prendre le TGV pour l'aéroport de Guiyang (15h26-16h52) et envol pour Shanghai. Accueil par votre guide francophone, puis transfert à votre hôtel. Nuit à l'hôtel Golden New Asia 4* ou similaire.



20 Octobre : Shanghai ~ 1h de route.

Visite dans la matinée du parc de Fuxing, du jardin Yu, le plus beau jardin chinois de Shanghai. Construit au 16^{ème} siècle, il symbolise le monde en miniature : les fleuves sont ici des ruisseaux et les montagnes des rocs, et place l'homme en harmonie avec ce monde. Continuation pour la visite de la vieille ville de Shanghai, retraçant la vie quotidienne de la Chine avant la modernisation, et faisant ainsi revivre le passé de Shanghai. Visite du musée de Shanghai, puis temps libre dans le quartier de Tianzifang. Nuit à l'hôtel Golden New Asia 4*

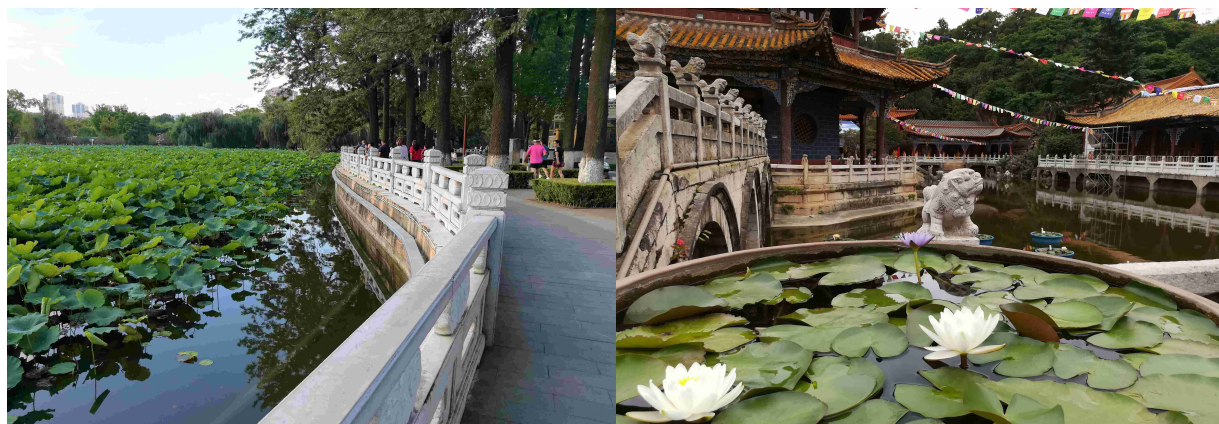
21 Octobre : Shanghai ~ 1h de route.

Visite ce matin du temple du bouddha de Jade. Passage par le quartier du Bund, s'étendant sur plus de 1,6km le long du fleuve Huangpu, qui constitue un incroyable vestige du vieux Shanghai, autrefois appelé « Boulevard de la Révolution ». Découverte dans l'après-midi du nouveau quartier de Pudong et du district financier. Dîner hot pot. Nuit à Shanghai.

22 octobre : Shanghai - Kunming ~ 1h de transfert. Altitude : 1800m

Transfert à l'aéroport pour le vol matinal vers Kunming. Accueil par votre guide francophone (il aura une affichette avec votre nom) dans le hall des arrivées après le passage de l'immigration et la récupération des bagages. Rencontre avec votre chauffeur puis transfert à l'hôtel Grand Park 5* situé dans un agréable quartier du centre de Kunming. Découverte de la ville, avec notamment une balade dans le quartier du lac d'émeraude où les locaux, seuls, en couple, entre amis ou en famille aiment flâner,

chanter, danser et jouer de la musique du matin au soir, surtout le week-end ; des scènes de vie sereines et joviales pour une première approche chaleureuse de la Chine, de ses peuples et de leur culture. Bienvenue au Yunnan ! Continuation jusqu'au temple Yuantong, non loin de là. Dîner d'accueil de spécialités du Yunnan. Nuit à l'hôtel Grand Park 5*.



23 octobre : Kunming - Lijiang ~ Transfert 40mn x 2 + 3h de TGV. Altitude : 2300 mètres.

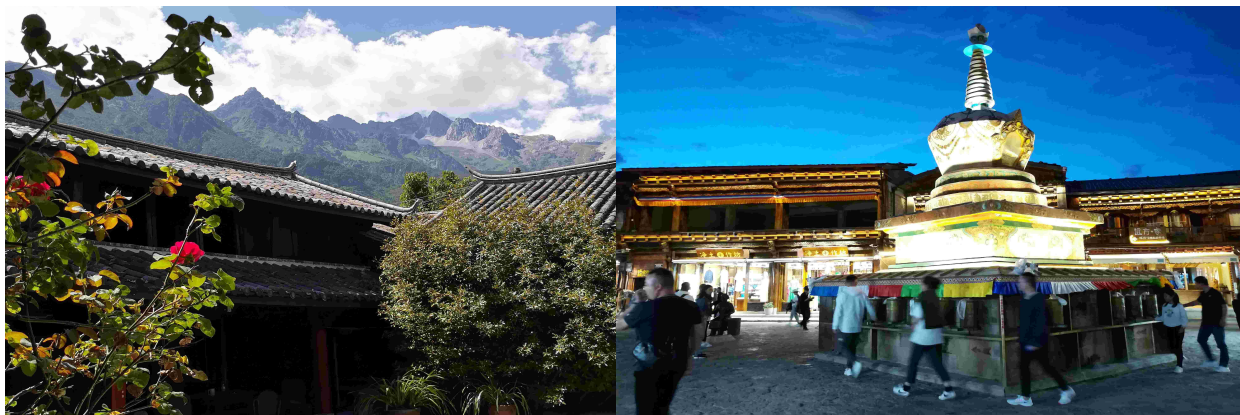
Petit-déjeuner, et transfert vers la gare pour votre train rapide à destination de Lijiang (3h de trajet). Arrivée en gare de Lijiang, accueil par votre chauffeur puis transfert pour installation à votre hôtel de la vieille ville, Manty House 4*+ charme, situé sur les hauteurs de la colline du Lion, offrant ainsi une magnifique vue sur les toits du vieux Lijiang. Prenez le temps de vous rafraîchir, avant votre déjeuner. Puis cet après-midi profitez de la vieille ville de Lijiang. Vous déambulerez dans les ruelles pittoresques, et vous aventurerez vers le très joli parc de l'Étang du Dragon Noir avec les montagnes en toile de fond qui se reflètent dans les eaux claires ; à ne pas manquer ! Un peu de repos pour profiter de votre hôtel et de la vue depuis sa terrasse au coucher du soleil, avant le dîner. Dîner. Nuit à Lijiang, à Manty House.



24 octobre : Lijiang – Yuhu – Baisha – Shangri La ~ 3h30 de route. Altitude : 3200 mètres.

Petit-déjeuner, et découverte de la vallée de Lijiang avec les villages de Baisha et de Yuhu, de minorités Naxi, d'où vous aurez une superbe vue sur les sommets enneigés du massif du Dragon de Jade. Yuhu est le village qu'avait choisi l'explorateur Joseph Rock pour s'installer ; vous pourrez y visiter sa maison. Balade à travers le village de Baisha. Visite de l'exceptionnelle école de broderie sur soie de la famille Mu. Déjeuner. Route vers la région tibétaine de Shangri La, offrant des vues époustouflantes sur les montagnes au fur et à mesure que vous gagnerez en altitude. A votre arrivée, installation au superbe

hôtel tibétain Arro Khampa Boutique Hotel 4*, situé au cœur de la vieille ville. En début de soirée prenez le temps de flâner dans les ruelles, jusqu'au petit temple Da Gui Shang faisant face à un moulin à prières tibétain géant dominant la ville : superbe au moment du coucher du soleil ! Dîner de spécialités tibétaines et nuit à Shangri La.



25 octobre : Shangri La

Savourez votre petit-déjeuner, puis journée de visites de Shangri La et de sa région, à commencer par l'impressionnant monastère tibétain de Songzanlin. Balade au marché local avec ses étals de produits locaux comme le fromage de yak et ses nombreuses espèces de champignons fraîchement cueillis, puis promenade à travers la vieille ville, notamment jusqu'au temple Bai Ji Si offrant de belles vues sur les environs de Shangri La et les montagnes Shika. Déjeuner. Dans l'après-midi, découverte de la campagne tibétaine. Vous pourriez aussi pourquoi pas vous aventurer vers le joli temple de Ringha, au cœur d'une belle vallée verte. Ce temple est considéré comme l'un des 5 monastères tibétains les plus importants du Yunnan. Les lieux sont paisibles, et peu fréquentés, un moment de méditation idéal. Retour à Shangri La. En soirée, flânez et assistez ou même participez aux danses spontanées des locaux sur la place de la vieille ville. A ne pas manquer ! Dîner, et nuit au Arro Khampa Boutique Hotel.



26 octobre : Shangri La – Gorges du Saut du Tigre – Shaxi ~ 4h de route. Altitude : 2050 mètres.

Petit-déjeuner, avant de prendre la route vers la vallée de Shaxi. En chemin, arrêt aux incontournables Gorges du Saut du Tigre, parmi les plus profondes du monde au fond desquelles coule le majestueux fleuve Yangtsé, particulièrement puissant et rugissant à cet endroit précis, étranglé entre la montagne Haba (sommets à 5400m) et la montagne du Dragon de Jade (sommets à 5600m). Déjeuner. Continuation

vers Shaxi. Installation au cœur de la vieille ville à l'hôtel de charme Landscape 4*. Dîner. Nuit à Shaxi.

27 octobre : Shaxi & Shibaoshan

Découverte de l'authentique village de Shaxi, ancien grand centre d'échanges commerciaux sur la route des caravanes du thé et des chevaux. Ce matin ce tient l'important marché du vendredi, réunissant les paysans et petits commerçants de toute la vallée de Shaxi qui y descendent à cette occasion. Dans l'après-midi, balade à travers le majestueux site de Shibaoshan, bel ensemble de sculptures bouddhistes gravées dans la roche et de temples très zen. Vous redescendrez la montagne à pied, cela vous prendra 1h30 avec de somptueuses vues dégagées au milieu des pins et sous un air pur vivifiant. Dîner, et nuit à l'hôtel de charme Landscape 4*



28 octobre : Shaxi - Zhoucheng - Xizhou ~ 3h de route. Altitude : 2050 mètres.

Matinée de route pour la région de Dali, bordée par le lac Erhai. En chemin, arrêt au grand village de minorité Bai de Zhoucheng, notamment connu pour ses artisans fabriquant le tissu batik. Continuation vers le village Bai de Xizhou. Installation au superbe et confortable hôtel de charme Linden Commons 4*, construit dans une belle demeure traditionnelle Bai. Balade à pied à travers ce village, puis jusqu'au lac Erhai si vous le souhaitez. Dîner et nuit à Xizhou.



29 octobre : Xizhou – Weishan et Weibaoshan – Xizhou ~ 4 heures de route

Départ jusqu'à la région de Weishan. En chemin, arrêt au village Hui (minorité musulmane) de Donglinghua, pour y découvrir notamment sa mosquée ou encore son musée offrant une vue magnifique sur les toits de la ville. Encore préservée du tourisme, Weishan héberge une population tout à fait charmante, et souriante. Promenade dans les rues de la vieille ville, découverte des maisons de bois et

des petites échoppes. Déjeuner dans un restaurant de cuisine locale. Découverte dans l'après-midi de la montagne de Weibaoshan, située à 2500m d'altitude. Faisant partie d'une des 13 montagnes taoïstes sacrées de Chine, le site est calme, dégage une certaine sérénité, et il fait bon s'y promener pour y découvrir ses petits temples où résident des moines taoïstes. Retour vers Dali puis Xizhou. Dîner dans la bourgade. Nuit au Linden Commons.

30 octobre : Xizhou – Kunming - Shilin ~ 45min + 15min de route. Altitude : 1800m

Petit-déjeuner. Petit-déjeuner, et visite du marché de Xizhou à pied depuis votre hôtel. Vous vous rendez ensuite à la vieille ville de Dali, dynamique, jeune et joviale, pour vous y promener et notamment y découvrir une étonnante église catholique. Déjeuner avant le train rapide vers Shilin (12h48-15h42). Découverte d'une impressionnante chute d'eau dans les environs de Shilin. Installation au Yinruilin International Hotel 5*. Dîner et nuit à Shilin.

31 octobre : Shilin (Forêt de Pierre) - Yuanyang ~ 5h de route. Altitude : 1800m

Petit-déjeuner et court transfert vers le site de la Forêt de Pierre, curieuses formations karstiques qui s'étendent sur une superficie de 500km². Nous vous y proposons une marche tranquille d'environ 2h entre pics rocheux et parfois sur d'étroits chemins, en prenant le soin de vous éloigner des groupes de touristes chinois qui restent la plupart du temps près de l'entrée du parc. Poursuite de la route vers la région de Yuanyang. Déjeuner durant le trajet. Si le temps le permet (sinon ce sera demain !), premières balades et points de vue sur les spectaculaires rizières, notamment à Bada pour le coucher du soleil. Installation au superbe hôtel Twelve Manor : vous pourrez jouir depuis vos chambres d'une vue grandiose sur les rizières. Des terrasses sur le toit de l'hôtel ont été aménagées avec des transats pour des moments de contemplation et de sérénité. Dîner à votre hôtel, et nuit à Yuanyang.

1er novembre : Yuanyang

Profitez de votre petit-déjeuner avec vue sur les rizières souvent baignées par la brume matinale, pour une atmosphère mystique reposante. Puis vous irez au marché local. Aujourd'hui se tient celui de Shengcun. Vous pourrez y rencontrer les minorités Yi et Hani portant encore leur costume traditionnel. Ce sera l'occasion de rencontres avec les paysans venant des alentours. Ne soyez pas surpris si les locaux attablés entre amis vous invitent spontanément à partager un verre d'alcool de riz ! Continuation jusqu'à un petit village de la minorité Yi, pour un déjeuner festif avec les villageois. Puis cet après-midi, 2 à 3 heures de marche à travers de beaux paysages de rizières en terrasses. Vous traverserez des petites bourgades pittoresques. Dîner. Nuit au Twelve Manor.



2 novembre : Yuanyang - Jianshui ~ 4h de route. Altitude : 1500m

Ce matin, découverte du marché de Yuanyang Xinjie, sur la route vers Jianshui, une des vieilles villes les plus remarquables du Sud du Yunnan. Déjeuner en cours de route. Découverte du temple de Confucius, qui est le deuxième plus grand en Chine après celui de Qufu, la ville natale du maître. L'ensemble est constitué d'un grand parc avec étang, de plusieurs cours intérieures, de superbes portiques, temples et pavillons. Installation à la superbe résidence Hanlinyuan 4* charme. Dîner en ville, et nuit à Jianshui.



3 novembre : Jianshui - Tuanshan - Kunming ~ 4h de route. Altitude : 1800m

Petit-déjeuner, et balade à travers la vieille ville de Jianshui jusqu'à l'arche Chaoyang. Visite d'une fabrique locale de tofu. Il sera alors temps de prendre la route vers le village de Tuanshan situé à 15km. Arrêt au pont du double dragon. Balade à travers Tuanshan, resté hors du temps, et dont la plupart des bâtiments date de la dynastie des Qing. Déjeuner au sein d'une famille locale habitant une jolie résidence. Route jusqu'à Kunming, et installation à l'hôtel Grand Park 5*. Dîner d'adieu. Nuit à Kunming.

4 novembre : Kunming / Départ ~ 50mn de transfert.

Petit-déjeuner et derniers moments libres à Kunming (ou de visite si le temps le permet). Vous pourrez explorer les alentours de votre hôtel, ancien quartier du marché aux fleurs et aux oiseaux. Transfert vers l'aéroport pour votre vol de retour. Fin des services de votre guide francophone. Transit en Chine, et continuation pour votre vol long-courrier à destination de la France. Dîner et nuit à bord.

Note : Votre chambre devra être libérée à 12h (midi). Vos bagages pourront être gardés à l'hôtel.

Dimanche 5 novembre : Chine – Paris (ou province)

Petit-déjeuner, et arrivée en France dans la matinée.

Fin de nos services. Nos équipes vous souhaitent un agréable retour chez vous !

Notre sélection d'hôtels pour votre circuit en Chine :

Pékin : Shadow Art Performance Hotel 4*

Véritable joyau niché au cœur du quartier historique de Hutong, dans le centre de Pékin, le Shichahai Shadow Art Performance Hotel est un établissement spécialisé dans le thème des ombres chinoises, vous assurant une paisible retraite qui vous éloignera de la vie urbaine animée. Ornées d'éléments décoratifs chinois modernes, de magnifiques fenêtres sculptées et de tableaux aux murs, les chambres minimalistes comportent un coffre-fort et une télévision par câble à écran plat.



Xi'an : Gudu Impression Zuoyouke Hotel 3* charme

Idéalement situé dans le centre de Xi'an, près des remparts et du populaire quartier musulman. Charmante décoration avec notamment l'utilisation de briques.



Yangshuo : River Lodge 3* charme.

Situé non loin du spectacle Impression Liu Sanjie et de la vieille ville Musan. L'hôtel dispose d'une réception ouverte 24/24, d'un jardin et d'une jolie terrasse en hauteur. Chaque chambre est dotée d'une télévision et de la climatisation.



Zhaoxing: Indigo Hotel 3* charme

L'hôtel a entièrement été construit en bois de sapin, ce qui donne à l'Indigo Lodge un charme particulier. Les chambres sont spacieuses et confortables et sont toutes dotées d'une salle de bain privative avec eau chaude.



Ping'an : Ridge Inn 3* charme

Situé à Longsheng, à 600m des rizières de Ping'an. Le Ridge Inn offre le wifi gratuit. Les chambres sont équipées de l'air conditionnée, d'une télévision et d'une salle de bain privé. Le petit déjeuner peut être occidental ou asiatique.



Chengyang : Lost World Guesthouse 3* charme

Situé dans le centre du village; les chambres sont aménagées dans les maisons traditionnelles en bois du village, avec tout le confort, et une décoration soignée. Le soir au départ des touristes vous pourrez profiter de l'ambiance apaisante dans les ruelles, et rencontrer les habitants qui se réunissent pour bavarder dans les tours à tambour.



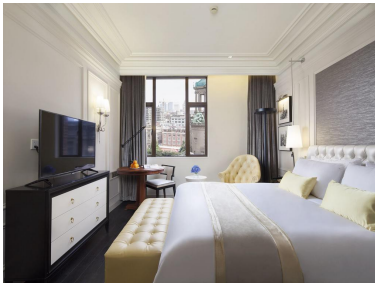
Jiayi : Moon mountain residence 3* charme

Située sur les hauteurs du village de Jiayi au milieu des rizières des monts de la Lune cette auberge tout en bois profite d'un beau panorama sur la vallée. Les chambres sont confortables, équipées de douches et de literies confortables, avec un balcon devant l'entrée. Alors que le tourisme est encore peu développé dans ce petit village, cette auberge propose un confort supérieur à la moyenne des autres auberges du secteur.



Shanghai : Golden New Asia 4* charme

L'hôtel est situé à seulement 15 minutes de marche du boulevard Bund et de la rue piétonne Nanjing Road. Vous profiterez d'un restaurant sur place et d'une connexion Wi-Fi gratuite dans tous les locaux.



Notre sélection d'hôtels pour votre circuit au Yunnan :

Kunming : Grand Park Hotel 5*

Hôtel bien situé au centre de la ville dans le quartier du lac d'émeraude. Il ne s'agit pas à proprement parler d'un hôtel de charme mais d'un très bon confort, idéal pour commencer votre séjour au Yunnan de la meilleure façon possible, avec des visites possibles facilement à pied depuis l'hôtel.



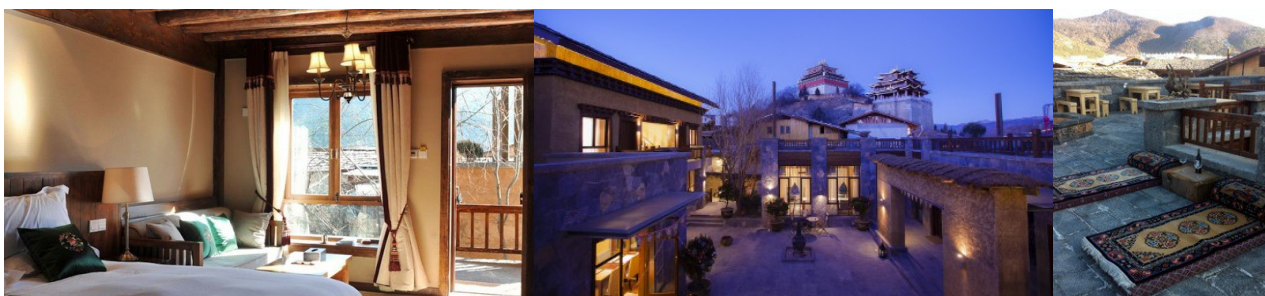
Lijiang : Manty House 4* (hôtel de charme)

Nouvel hôtel au charme fou, installé depuis fin 2017 sur la colline du Lion dominant la vieille ville de Lijiang. Prestations très soignées, jolies vues, loin de l'agitation des ruelles de Lijiang que vous dominerez.



Shangri La : Arro Khampa Boutique Hotel 4* (charme)

Superbe adresse de charme tibétain, située en plein coeur de la vieille ville de Shangri La, au calme. Bons services et personnel sympathique, belle décoration d'art local.



Shaxi : Landscape 4* (hôtel de charme)

Agréable hôtel situé au cœur de la vieille ville de Shaxi. Très belle demeure traditionnelle en bois rénovée.



Xizhou : Linden Commons 4* (charme)

Classé régulièrement meilleur hôtel de Chine sur Trip Advisor et autres sites, le Linden Center a innové en créant l'hôtel Linden Commons, lui aussi superbement niché dans une demeure traditionnelle Bai en plein cœur de Xizhou, agréable village des bords du lac Erhai. Excellent service du personnel de l'hôtel, joli bar et petite bibliothèque pour se détendre. Les chambres, principalement conçues de bois aux mobiliers et décors traditionnels font de Linden Commons une adresse cosy, dégageant un réel charme d'antan.



Shilin : Yinruilin International 5*

Hôtel confortable proche du site de la forêt de pierre. Chambres modernes, le meilleur choix actuel à Shilin.



Yuanyang : Twelve Manor 4* (charme)

Nouvel hébergement grand confort, situé au village de Shengcun, vos chambres donnent sur les rizières en terrasses. Décoration soignée, parking juste à côté, la nouvelle adresse n°1 dans la région de Yuanyang, 3 catégories au dessus des hôtels type Yunti utilisés habituellement par les groupes.



Jianshui : résidence Hanlinyuan (4* charme)

La première superbe résidence de caractère de votre séjour au Yunnan, constituée de belles chambres autour de jolies cours intérieures, au cœur du vieux Jianshui. Enormément de charme.



CARTE DE VOS ETAPES AU YUNNAN



Soutien actions locales (29405€ reversés de 2010 à 2016) :

- 3€ par voyageur reversés à 3 œuvres caritatives :
- Couleurs de Chine : parrainage pour la scolarisation de fillettes dans le Nord du Guangxi
- Lab Dra Khampa : aide au développement et scolarisation d'enfants à Dzongsar (Ouest du Sichuan)
- Enfants du Mékong : scolarisation d'enfants dans le Haut Yunnan
- + plantation d'un arbre par voyageur, en partenariat avec Plantons pour la planète - fondation Yves Rocher

Pour mieux nous connaître :

Site Internet de notre agence au Yunnan : www.China-Roads.fr

Et de notre agence Voyages en France : www.voyageos.fr

Plusieurs témoignages d'anciens de nos voyageurs en Chine : [Commentaires voyages Yunnan](#)

TARIFS - sur la base de 12 voyageurs maximum - INCLUSIONS et EXCLUSIONS :

Circuit Confins de Chine : 2795€ par personne

Circuit Paysages et Minorités du Yunnan (16 jours) : 1650€ par personne

Vols Paris Shanghai, Shanghai-Kunming & Kunming-Paris : nous contacter (autour de 1200€/pers. en fonction des dates et des compagnies)

E-Visa Chine : 165€ par personne (obtenu par nos soins, sans déplacement pour vous)

- *Acompte à la réservation de 30% des frais de voyage, par virement ou carte bancaire en France*

- *Solde 3 semaines avant le départ, à nouveau par virement ou carte bancaire en France*

Ce tarif "Circuit Confins de Chine & Yunnan" comprend :

- ▶ Les hôtels de charme mentionnés avec petit-déjeuner tous les jours
- ▶ Guide francophone local sur chaque étape
- ▶ Tous les transports (route, trains en seconde classe, vols domestiques)
- ▶ Les tickets d'entrées pour toutes les visites, et activités mentionnées
- ▶ Les repas du déjeuner du premier jour au repas du dernier jour avec une boisson par personne
- ▶ Paiement par carte bancaire en France, pour profiter de vos assurances de voyages offertes
- ▶ Garanties de notre agence de voyage française (assurance pro, garantie des fonds déposés)

Ce tarif "Circuit Confins de Chine & Yunnan" ne comprend pas :

- ▶ Vols Paris Shanghai, Shanghai-Kunming & Kunming-Paris
- ▶ Les frais de visa chinois
- ▶ Les pourboires aux guides et chauffeurs
- ▶ Les assurances de voyage, activités complémentaires, dépenses personnelles
- ▶ Supplément chambre individuelle de 845€

Programme sujet à légère modification en raison des changements d'horaires ou annulation des compagnies aériennes, de la disponibilité des guides et hôtels ou des intempéries météorologiques.



En Chine : Yunnan Roads, 219 Chuncheng Road, Kunming, Yunnan, Chine

En France : Voyageos, 19 rue Chateaubriand 22100 Dinan

