

Traversée, du Yunnan au Tibet (16 jours)

Participants : minimum 6, maximum 12



Kunming – Dali – Lijiang – Shangri La – Lhasa - Gyantsé – Shigatsé – Train le plus haut du Monde de Lhasa à Lanzhou - Shanghai

Jeudi 17 Octobre 2019 : Départ de Paris

Réservation du vol China Eastern (vol direct) au départ à 13h10, direction la Chine et Kunming.



18 Octobre : Kunming – Dali ~ 1h de transfert. Altitude : 1975m

Arrivée à Kunming à 06h25 et continuation pour Dali à 08h20. Rencontre avec votre guide francophone, puis transfert à votre hôtel. Arrivée pour le déjeuner. Balade à travers les vieilles ruelles du vieux Dali, et découverte notamment d'une étonnante église catholique. Visite du temple des 3 pagodes, emblème de la région. Nuit au Yunxi Boutique Hotel.



19 Octobre : Dali – Xizhou - Shaxi ~ 2h30 de route. Altitude : 1975m

Sur la route vers Shaxi, arrêt au village Bai de Xizhou. Balade à travers ses ruelles, et découverte du marché du matin. Dans l'après-midi, visite des Montagnes de Shibaoshan, superbe ensemble de sculptures bouddhistes gravées dans la roche et de temples très zen. Après la visite, descente possible à

pied par un petit sentier menant jusqu'à la vieille ville de Shaxi, sinon en véhicule. Découverte de Shaxi, ancien grand centre d'échanges commerciaux sur la route des caravanes du thé et des chevaux. Hébergement au cœur de la vieille ville à l'hôtel de charme Aoding Courtyard.

20 Octobre : Shaxi - Lijiang ~ 3h00 de route. Altitude : 2300m

Route matinale vers Lijiang, capitale du pays naxi. Inscrite depuis 1997 au patrimoine mondial par l'Unesco, Lijiang a conservé sa vieille ville, ses ruelles pavées et ses maisons de pierres sèches, et attire nombre de touristes chinois en quête d'un monde révolu. Arrivée pour le déjeuner pris au village de Baisha. Vous découvrirez également le village de Yuhu situé au pied de la montagne du dragon de jade. Continuation vers la vieille ville de Lijiang, et installation à l'hôtel Green Village Inn.

21 Octobre : Lijiang

Journée de visite de la vieille ville de Lijiang, à travers ses nombreuses ruelles. Découverte notamment de son marché du matin, vous vous baladerez jusqu'au parc de l'étang du dragon noir, juste en dehors de la vieille ville. Visite du musée Dongba. Déjeuners et dîners en ville. Nuit au Green Village Inn.



22 Octobre : Lijiang – Shangri La ~ 4h de route. Altitude : 3200m

Route matinale vers la région tibétaine de Shangri La. Visite du superbe monastère tibétain de Songzanlin. Balade au marché local, puis promenade à travers la vieille ville de Shangri La, notamment jusqu'au temple Bai Ji Si offrant de belles vues sur les environs de Shangri La et les montagnes Shika. Assistez et participez si vous le souhaitez aux danses spontanées le soir des locaux sur la place de la vieille ville. Nuit à l'hôtel Karma Lodge.

23 Octobre : Shangri La - Lhasa ~ 2h de route. Altitude : 3650m

Vol matinal vers l'aéroport Lhasa. Accueil par votre nouveau guide francophone, et transfert au centre ville. Après le déjeuner, visite du monastère de Jokhang, et marche avec d'autres pèlerins sur le chemin du Barkhor. Le temple du Jokhang, aussi appelé Tsuklakang, est le premier temple bouddhiste construit au Tibet. Cœur spirituel de Lhasa et lieu de pèlerinage depuis des siècles, il en est aussi un des hauts-lieux touristiques. Depuis 2000, il est inscrit au patrimoine mondial de l'UNESCO dans le cadre de l'«

ensemble historique du palais du Potala ». Nuit à l'hôtel Dekang 4*

24 Octobre : Lhasa

Journée de visites à Lhasa. Dans la matinée, visite du palais du Potala, et marche (kora) autour du palais avec les pèlerins tibétains venant ici tous les jours en nombre. Continuez avec la visite Norbulingka, qui fut le palais d'été du Dalai Lama. L'après-midi, visite de l'université monastique de Séra. Bien que très endommagée lors de l'invasion chinoise du Tibet, puis sous la Révolution Culturelle, elle a été restaurée et n'a pas perdu sa fonction d'université monastique. Elle accueille encore aujourd'hui un grand nombre de moines et de pèlerins. Nuit à l'hôtel Dekang 4*



25 Octobre : Lhasa – Gyantsé ~ 6h de route. Altitude : 3950m

Départ le matin pour Gyantsé, par le superbe lac Yamdrok, un des lacs saints du Tibet. Route à travers de splendides paysages pour atteindre Gyantsé. Sous ses airs de bourgade, cette ancienne étape sur les routes commerçantes du Népal et de l'Inde, considérée historiquement comme la troisième ville du Tibet et dominée par son dzong, est sans doute aujourd'hui la seule qui conserve encore son caractère tibétain, avec son splendide Kumbum aux "cent mille images saintes" qui abrite en son sein de nombreuses chapelles dédiées aux divinités bouddhiques. Arrivée en fin d'après-midi à Gyantsé. Montée au Dzong. C'est ici qu'a eu lieu la bataille décisive lors de l'invasion des Britanniques en 1904. Le fort de Gyantsé offre une très belle vue sur la vallée et toute la ville. Nuit à l'hôtel Yeti 3*



26 Octobre : Gyantsé – Shigatse ~ 2h de route. Altitude : 3850m

Visite le matin du monastère de Pelkor, et de la vieille ville de Gyantsé. Route ensuite pour Shigatsé. Halte pour découvrir une fabrique de Tsampa. Visite du joli village de Shalu et de son monastère en

chemin. Visite du monastère de Shalu qui remonte au 11ème siècle, et sa rénovation fût entreprise au 15ème siècle grâce à l'aide financière de l'empire mongol. Le style du monastère de Shalu diffère complètement de tous les autres monastères du Tibet, en raison de sa toiture de style très chinois faite de tuiles vernissées vertes et jaunes. Nuit à l'hôtel Manasarovar 3*

27 Octobre : Shigatsé - Lhasa ~ 4h de route. Altitude : 3700m

Visite du marché de Shigatsé, ainsi que du monastère de Tashilunbo : résidence des Panchen Lama successifs et construit par le 1er Dalai Lama au 15ème siècle, il abrite la plus grande statue en bronze du monde, qui a été construite en 1904 pour le Bouddha du futur Maitreya. Direction Lhasa en longeant le fleuve Brahmapoutre. Pendant les 6 heures de trajet, vous pourrez observer ce long fleuve qui parcourt le Tibet mais aussi l'Inde et le Bangladesh. En route, visite d'une fabrique d'encens artisanal. Hôtel Manasarovar 3*

28 Octobre : Lhasa – Ganden – Drak Yerpa - Lhasa ~ 1h de route. Altitude : 3850m

La région de Lhasa regorge de vallées secrètes baignées par l'air pur des sommets himalayens, abritant monastères et villages d'éleveurs. Vous serez transférés à Ganden et découvrirez son monastère pyramidal aux délicates fresques. L'après-midi visite des grottes de Drak Yerpa. A une altitude de 4885 mètres, le monastère de Drak Yerpa a été construit comme l'un des temples de méditation par Songtsen Gampo pour sa princesse népalaise, Bhrikuti. Le monastère a été nommé d'après la vallée où il se trouvait. Plus tard, de nombreux maîtres bouddhistes sont venus ici pour la méditation. Maintenant le Drak Yerpa est devenu l'un des quatre domaines de méditation dans le Tibet. Hôtel à l'hôtel Dekang 4*



29 Octobre : Lhasa – Lanzhou

Départ matinal pour la gare et train pour rejoindre Lanzhou. Départ prévu à 09h00 (24h). Train couchette molle prévu. La ligne emprunte le col des Tangula Shankou à 5 068 mètres d'altitude, ce qui en fait la ligne la plus haute du monde. Plus de 960 km (80 % de la longueur de la ligne) se trouvent à une altitude supérieure ou égale à 4 000 mètres, et plus de 50 % de la ligne est construit en terrain gelé en permanence. Nuit à bord. Repas libres.

30 Octobre : Lanzhou - Shanghai

Arrivée à Lanzhou à 09h24 et transfert à votre hôtel pour vous rafraichir avant de prendre l'avion pour Shanghai à 14h30. Arrivée à Shanghai en fin de journée à 17h25. Transfert à votre hôtel. Nuit au Golden

Tulip New Asia 4*

31 Octobre : Shanghai

Découverte des activités matinales des Chinois dans le parc Fuxing : gymnastique taoïste, danses, tracé d'idéogrammes sur le sol, Tai Ji Quan.... Continuation avec la visite de la vieille ville de Shanghai, retraçant la vie quotidienne de la Chine avant la modernisation, et faisant ainsi revivre le passé de Shanghai. Passage par le quartier du Bund, s'étendant sur plus de 1,6km le long du fleuve Huangpu, qui constitue un incroyable vestige du vieux Shanghai, autrefois appelé « Boulevard de la Révolution ». Transfert à l'aéroport en fin de journée. Décollage prévu à 00h10 (le 02 Juin). Nuit à bord.



01 Novembre : Shanghai – Paris

Arrivée prévue à 06h40. Fin de nos prestations.

Notre sélection d'hôtels pour votre circuit au Yunnan - Tibet :

Dali : Yunxi Boutique Hotel 4*

Très bon confort au cœur de la vieille ville de Dali, dans une demeure traditionnelle Bai.



Shaxi : Aoding Courtyard 3* (hôtel de charme)

Agréable hôtel situé au cœur de la vieille ville de Shaxi. Belle demeure traditionnelle rénovée.



Lijiang : Green Village Inn (auberge de charme)

Nouvelle auberge située dans la partie plus calme de la vieille ville de Lijiang. Belle adresse de style Naxi, offrant tout le confort moderne dans un décor de Chine ancienne. Agréable cour intérieure, petit déjeuner misant cuisine internationale et saveurs locales. Très belle terrasse offrant une vue sur toute la vieille ville de Lijiang, que vous surplomberez légèrement.



Shangri La : Karma Lodge (chambre d'hôtes de charme)

Chaleureuse chambre d'hôtes située au centre de la vieille ville de Shangri La. Beau bâtiment tibétain rénové avec beaucoup de goût, bon petit-déjeuner et excellent accueil.



Gyantsé : Yeti Hotel 3*

Le Yeti Hotel est très bien situé à Gyantsé. Il est en effet tout près du quartier historique de la ville et à proximité du Monastère de Palkhor Choede et de la forteresse de Dzong. Il y a très peu de choix d'hébergement à Gyantsé et le Yeti Hotel propose un bon rapport qualité/prix. L'hôtel Yeti dispose de 34 chambres non-fumeurs. Elles ont été rénovées il y a peu. Le décor a pour thème la culture tibétaine. Le mobilier est artisanal de même que les peintures au mur et les tapis. La climatisation et le chauffage ont été installés. Une télévision est disponible dans chaque chambre.



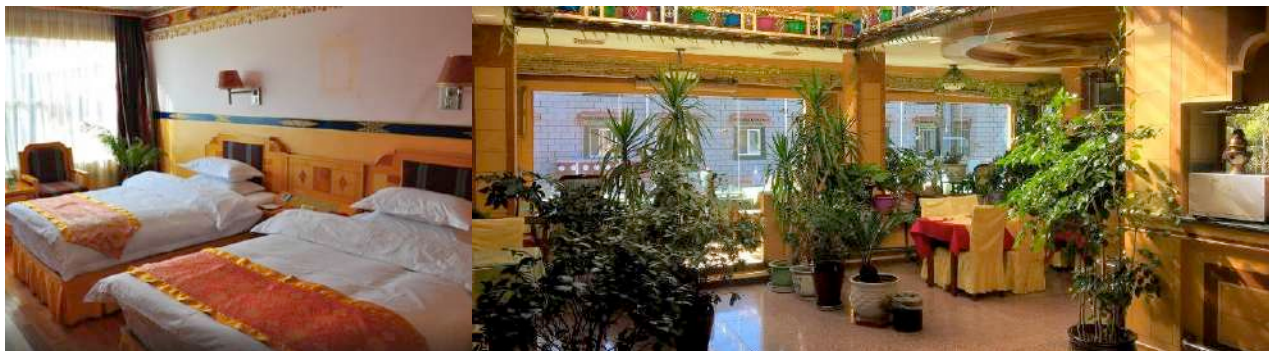
Lhasa : Dekhang Hotel 4*

Le Dekhang est très bien situé à Lhasa, à quelques pas du Barkhor. L'hôtel a été rénové en 2018. Le décor a pour thème la culture tibétaine. Le mobilier est artisanal de même que les peintures au mur et les tapis.



Shigatse : Manasarovar Hotel 3*

L'hôtel Manasarovar a été construit en 2001 à Shigatsé. Il sert de base pour visiter les splendides monastères de la région du Tibet. Le personnel est très accueillant et ne se ménage pas pour donner des conseils sur les choses à faire dans le coin. Les chambres sont spacieuses et modernes. La jolie décoration typiquement tibétaine renforce la sensation de confort. La climatisation a été installée dans chacune des chambres. Elle peut facilement se moduler en chauffage lorsque les journées ou les nuits sont plus fraîches.

**Shanghai : Golden Tulip New Asia 4***

L'hôtel est situé à seulement 15 minutes de marche du boulevard Bund et de la rue piétonne Nanjing Road. Vous profiterez d'un restaurant sur place et d'une connexion Wi-Fi gratuite dans tous les locaux.



CARTE DE VOS ETAPES AU YUNNAN – TIBET – SHANGHAI



Soutien actions locales (29405€ reversés de 2010 à 2016) :

- 3€ par voyageur reversés à 3 œuvres caritatives :
- Couleurs de Chine : parrainage pour la scolarisation de fillettes dans le Nord du Guangxi
- Lab Dra Khampa : aide au développement et scolarisation d'enfants à Dzongsar (Ouest du Sichuan)
- Enfants du Mékong : scolarisation d'enfants dans le Haut Yunnan
- + plantation d'un arbre par voyageur, en partenariat avec Plantons pour la planète - fondation Yves Rocher

Pour mieux nous connaître :

Site Internet de notre agence au Yunnan : www.Tibet-Roads.fr

Et de notre agence Voyageos en France : www.voyageos.fr

Plusieurs témoignages d'anciens de nos voyageurs en Chine : [Commentaires voyages Yunnan](#)

TARIFS - sur la base de 12 voyageurs maximum - INCLUSIONS et EXCLUSIONS :

Circuit Yunnan - Tibet : 1850€ par personne

+ vols directs Paris-Kunming - Shanghai sur China Eastern, plus 3 vols domestiques : 1100€ par personne

- *Acompte à la réservation de 50% des frais de voyage, par virement ou carte bancaire en France*
- *Solde 3 semaines avant le départ, à nouveau par virement ou carte bancaire en France*

Ce tarif "Circuit Yunnan - Tibet" comprend :

- ▶ Les hôtels mentionnés avec petit-déjeuner tous les jours
- ▶ Guide francophone de qualité pendant tout le voyage
- ▶ Tous les transports en minibus privatif et le train en couchette molle (4 pers. par compartiment)
- ▶ Le permit d'entrée pour le Tibet
- ▶ Les tickets d'entrées pour toutes les visites, activités
- ▶ Les repas du déjeuner du premier jour au repas du dernier jour avec une boisson par personne
- ▶ Paiement par carte bancaire en France, pour profiter de vos assurances de voyages offertes
- ▶ Garanties de notre agence de voyage française (assurance pro, garantie des fonds déposés)

Ce tarif "Circuit Yunnan - Tibet" ne comprend pas :

- ▶ Vols internationaux avec China Eastern (1100€ par personne)
- ▶ Les frais de visa chinois (160€ par personne)
- ▶ Les pourboires aux guides et chauffeurs (40€ par personne pour l'ensemble du séjour)
- ▶ Les assurances de voyage, activités complémentaires, dépenses personnelles
- ▶ Supplément chambre individuelle de 400€

Programme sujet à légère modification en raison des changements d'horaires ou annulation des compagnies aériennes, de la disponibilité des guides et hôtels ou des intempéries météorologiques.



En Chine : Yunnan Roads, 219 Chuncheng Road, Kunming, Yunnan, Chine

En France : Voyageos, 19 rue Chateaubriand 22100 Dinan

