

Voyage au Sud Est Yunnan (15 jours de France à France)

France - Kunming – Terres Rouges (Lexiaguo) - Shilin (Forêt de Pierre) – Puzhehei – Mengzi – Jinping – Mengla - Yuanyang, ses marchés ethniques et ses rizières en terrasses – Jianshui – Tuanshan – Kunming - France



Ce circuit au Yunnan consiste en une belle boucle depuis Kunming vers la partie Sud Est de la province, offrant une diversité étonnante de paysages entre les terres rouges de Lexiaguo, la forêt de Pierre de Shilin, les collines karstiques de Puzhehei et les rizières en terrasses de Yuanyang. Ce sera aussi l'occasion de découvrir de superbes marchés de minorités portant encore le costume traditionnel, notamment à Jinping et à Mengla proches de la frontière avec le Vietnam, ainsi qu'à Yuanyang. Les marchés mentionnés au programme à Jinping et à Mengla se déroulent tous les 5 jours, il conviendra de bien caler les dates de votre circuit pour optimiser l'intérêt de ce voyage haut en couleurs et les opportunités de rencontres.

Jour 1 : Paris (ou province) - Chine

Envol, destination la Chine ! Dîner et nuit à bord.

Jour 2 : Arrivée à Kunming ~ 50mn de transfert. Altitude : 1800m

Petit-déjeuner et arrivée en Chine, pour votre transit avant de prendre votre vol pour Kunming. Arrivée à l'aéroport international de Kunming. Accueil par votre chauffeur (il aura une affichette avec votre nom) dans le hall des arrivées après le passage de l'immigration et la récupération des bagages, puis transfert à l'hôtel Home Inn Plus 3* idéalement situé en plein cœur de Kunming. Reste de la journée libre, à votre rythme. Visite facile à pied vers le lac d'émeraude où les locaux, seuls, en couple, entre amis ou en famille aiment flâner, chanter, danser et jouer de la musique du matin au soir, surtout le week-end ; des scènes de vie sereines et joviales pour une première approche chaleureuse de la Chine, de ses peuples et de leur culture. Bienvenue au Yunnan ! Non loin de là, possibilité de prolonger à pied vers le superbe temple Yuantong (entrée : 6 RMB par personne), à deux pas duquel vous pourrez d'ailleurs très facilement, si cela n'a pas été fait avant, retirer des espèces aux bornes automatiques des banques ICBC ou Bank of China. Dîner libre. Nuit à Kunming.



Jour 3 : Kunming – Terres Rouges de Lexiaguo (PDJ) ~ 4h de route. Altitude : 2400m .

Petit-déjeuner et rendez-vous avec votre guide chauffeur anglophone à votre hôtel à 8h30. Route vers Dongchuan, puis la région des «terres rouges» de Lexiaguo, près de la frontière avec la province du Sichuan. Découverte dans l'après-midi des paysages de cultures en terrasses de la région, notamment près des villages Huashitou et Lexiaguo (prévoir 5 à 10 RMB par personne pour l'accès aux champs). Installation à votre hôtel. Dîner libre et nuit au New Red Soil Hotel 4*.



Jour 4 : Terres Rouges de Lexiaguo - Shilin (Forêt de Pierre) (PDJ) ~ 4h30 de route

Petit-déjeuner et vous poursuivrez votre découverte des environs pour le plaisir des yeux et des photographes ! Toute l'année, les collines offrent un spectacle unique de couleurs, même s'il faut compter bien entendu sur la chance d'avoir une belle luminosité. Autre beau point de vue près du village de Damakan. Puis route vers la ville de Shilin, située dans les environs de Kunming. Le site est célèbre pour sa Forêt de Pierre, de curieuses formations karstiques qui s'étendent sur une superficie de 500km². Installation à votre hôtel, le Yinruilin International Hotel 5*. Dîner libre et nuit à Shilin.

Jour 5 : Shilin – Puzhehei (PDJ) ~ 3h de route.

Petit-déjeuner matinal puis découverte du site de la Forêt de Pierre (155 RMB par personne). Prenez le temps de vous balader à travers les chemins du site en prenant le soin de vous éloigner des groupes de touristes chinois qui restent la plupart du temps près de l'entrée du parc. Votre guide sera avec vous. A la mi-journée, route vers la région de Puzhehei. Arrivée à Puzhehei en fin d'après-midi (accès : 180 RMB par personne), et installation à l'hôtel de charme U House Lake View Boutique Inn 4*. Fin de journée libre. Baladez-vous au cœur du village, longez la rivière avec ses lotus (floraison impressionnante surtout de juin à septembre). Dîner libre et nuit à Puzhehei.

Jour 6 : Puzhehei - Mengzi (PDJ) ~ 2h de route. Altitude 1400m.

Petit-déjeuner, puis découverte du somptueux site de Puzhehei, qui est tout simplement surnommé le « petit Guilin », faisant référence aux reliefs karstiques bien connus. La campagne est bucolique. Baladez-vous dans les ruelles des villages au cœur des étendues de lotus, et n'oubliez pas l'incontournable promenade en barque sur l'étang, qui vous conduira vers de magnifiques grottes. Possibilité aussi de gravir le sommet de la colline offrant une vue panoramique sur les reliefs, les villages et la campagne environnante. Pour la petite histoire, Puzhehei est devenu très célèbre et en quelque sorte un symbole de romantisme, après le tournage d'un feuilleton télévisé suivi par toutes les familles de Chine ! Après la visite, route vers Mengzi. Si le temps le permet, en fin d'après-midi (sinon demain matin), découverte de l'ancienne gare française de Bizezhai, sur l'ancienne voie de chemin de fer Hanoi-Kunming mise en place par les français. Installation au Guanfang Hotel 4*, dîner libre et nuit à Mengzi.



Jour 7 : Mengzi - Jinping (PDJ) ~ 5h de route. Altitude 1000m.

Petit-déjeuner, et à Mengzi, balade dans l'agréable quartier du lac Nan Hu. Découverte de plusieurs anciens bâtiments coloniaux français et italiens. Après le déjeuner, nous prendrons la route vers la région de Jinping. Installation au centre ville, au Kai Jing Hotel 2*. Dîner libre et nuit à Jinping.

Jour 8 : Jinping – Mengla (PDJ) ~ 1h30 de route.

L'hôtel ne proposant pas le petit-déjeuner, ce sera l'occasion, avec votre guide, de vous aventurer dans un restaurant des alentours pour une expérience locale ! Aujourd'hui prenez part au grand marché de Jinping, qui a lieu dans les rues de la ville, autour de votre hôtel. De nombreuses minorités des environs prennent part à ce marché. Déjeuner libre, et route vers la région de Mengla pour installation au Yaxitai Hotel, de niveau 3*. Visite de villages Dai ; vous pourrez expérimenter des sources d'eau chaude très couleur locale ! Dîner libre. Nuit à Mengla.



Jour 9 : Mengla (PDJ)

Petit-déjeuner, et ce matin direction le marché de Nafa. Rencontre avec de nouvelles minorités, toujours sur fond de tenues chatoyantes et d'ambiance pittoresque ! Après le déjeuner (libre), vous aurez l'occasion de découvrir d'autres villages des environs, habités par les minorités. Retour à l'hôtel en fin d'après-midi. Dîner libre et nuit à Mengla, au Yaxitai Hotel.

Jour 10 : Mengla – Yuanyang (PDJ) ~ 6h de route. Altitude : 1800m.

Ce matin, c'est le grand marché de Mengla, autour de votre hôtel. Nouvelles rencontres hautes en couleur. Poursuite de votre route vers la région de Yuanyang. Durant le trajet vous devrez régler les frais d'entrée dans la région (70RMB par personne). Premières balades à différents points de vues sur les spectaculaires rizières en terrasses, comme à Bada. Installation à la petite auberge Jacky's Guest House, au cœur du village de Duoyishu bordé par les rizières. Dîner libre.

Jour 11 : Yuanyang (PDJ)

Profitez de votre petit-déjeuner sur fond de rizières souvent baignées par la brume matinale, pour une atmosphère mystique reposante. Aujourd'hui se tient le marché de Shengcun (le lieu du marché peut toutefois varier en fonction des jours). Vous vous y rendez. Vous pourrez y rencontrer les minorités Yi et Hani portant encore leurs costumes traditionnels. Cet après-midi, si vous le souhaitez, petite randonnée de 2 à 3 heures à travers les beaux paysages de rizières en terrasses, en passant par quelques villages pittoresques. Retour à l'hôtel en fin de journée. Dîner libre et nuit à Jacky's Guest House.



Jour 12 : Yuanyang – Jianshui – Tuanshan (PDJ) ~ 4h de route. Altitude : 1400m.

Petit-déjeuner, puis découverte du marché de Yuanyang Xinjie (le village peut toutefois varier en fonction des jours). Ce sera encore l'occasion de rencontres avec les paysans venant des alentours. Ne soyez pas surpris si les locaux attablés entre amis vous invitent spontanément à partager un verre d'alcool de riz ! Puis vous prendrez la route vers Jianshui, une des vieilles villes les plus remarquables du Sud du Yunnan. A Jianshui, découverte du temple de Confucius (entrée : 40 RMB par personne), qui est le deuxième plus grand en Chine après celui de Qufu, la ville natale du maître. L'ensemble est constitué d'un grand parc avec étang, de plusieurs cours intérieures, de superbes portiques, temples et pavillons. Balade à travers la vieille ville de Jianshui, jusqu'à l'arche Chaoyang, qui abrite notamment un petit marché aux oiseaux. Puis direction le pittoresque village de Tuanshan (entrée : 35 RMB par personne), situé à 15km de Jianshui. Le village est resté hors du temps, et la plupart des bâtiments date de la dynastie des Qing. Installation à l'auberge de charme Jielu Inn, en plein cœur de la vieille ville. Dîner libre et nuit à Tuanshan.



Jour 13 : Tuanshan – Kunming (PDJ) ~ 4h de route. Altitude : 1800m.

Petit-déjeuner tranquille à votre auberge, et balade dans les ruelles étroites de Tuanshan. Continuation vers le pont du double dragon, remarquable architecture traversant un bel étang. Puis il sera alors temps de reprendre la route vers Kunming. Arrivée à Kunming et installation à l'hôtel Home Inn Plus 3*. Un peu de temps libre pour vous rafraîchir, dîner libre (assez tôt), et ce soir nous vous proposons d'assister au

très beau spectacle de danses et chants des minorités du Yunnan intitulé « Dynamic Yunnan » (20h00-21h40). Transfert à 19h avec votre guide. Retour à l'hôtel, et nuit à Kunming. Fin des services de votre guide chauffeur anglophone.

Jour 14 : Kunming / Départ (PDJ) ~ Transfert 40mn.

Petit-déjeuner et derniers instants libres sans guide ni chauffeur pour profiter de Kunming. Aventurez-vous vers le centre commerçant et dynamique de la ville avec ses vieux quartiers abritant le marché aux oiseaux et aux fleurs. Vous ne serez qu'à 1 à 2km tout au plus de votre hôtel. Puis transfert vers l'aéroport pour votre vol de retour. Transit en Chine, et continuation pour votre vol long-courrier à destination de la France. Dîner et nuit à bord.

Note : Votre chambre devra être libérée à 12h (midi). Vos bagages pourront être gardés à l'hôtel.

Jour 15 : Chine – Paris (ou province) (PDJ)

Petit-déjeuner, et arrivée en France dans la matinée.

Fin de nos services. Nos équipes vous souhaitent un agréable retour chez vous !



Notre sélection d'hôtels pour votre circuit au Yunnan :

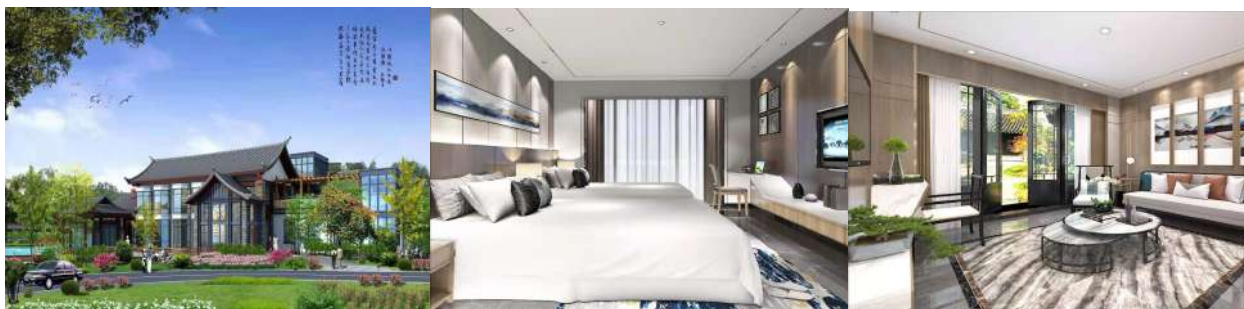
Kunming : Home Inn Plus (hôtel 3*)

Hôtel moderne bien situé dans le quartier du lac d'émeraude. Confort international et bon petit déjeuner buffet servi à partir de 7h. Ordinateurs à disposition des clients à la réception.



Lexiaguo : New Red Soil Hotel 4*

Dernière arrivée en date sur la région reculée des Terres Rouges, cette nouvelle résidence au cœur de la campagne de Lexiaguo fait un peu office de palais ! Le design est soigné, contemporain.



Shilin : Yinruilin International 5*

Hôtel confortable proche du site de la forêt de pierre. Chambres modernes, le meilleur choix actuel à Shilin.



Puzhehei : U House Lake View Boutique Inn 4*

Nouvel établissement de charme ouvert en 2019, idéalement situé au bord d'une rivière aux lotus le long de laquelle il est agréable de se promener. L'hôtel, une petite structure de 11 chambres, est proche de la vieille ville, avec ses ruelles pittoresques où vous trouverez facilement de quoi vous restaurer pour tous les budgets ! Il est très facile de s'éloigner de la bourgade certes touristique, pour se perdre dans la campagne pittoresque, ses étangs et ses reliefs karstiques.



Mengzi : Guanfang Hotel 4*

Guanfang Hotel est un établissement récent, l'un des derniers nés sur cette étape de Mengzi. Il fut entièrement rénové en 2017, pour offrir confort moderne et grande propreté. Le bâtiment, une grande structure impressionnante, donne sur un joli étang, le lac Nanhu, en plein cœur de la ville. Service efficace et chambres spacieuses. Petit-déjeuner varié et de qualité. Le restaurant sert une cuisine en partie de spécialités cantonaises, et il est facile de se rendre dans les restaurants locaux du centre ville. Piscine et salle de fitness à disposition.



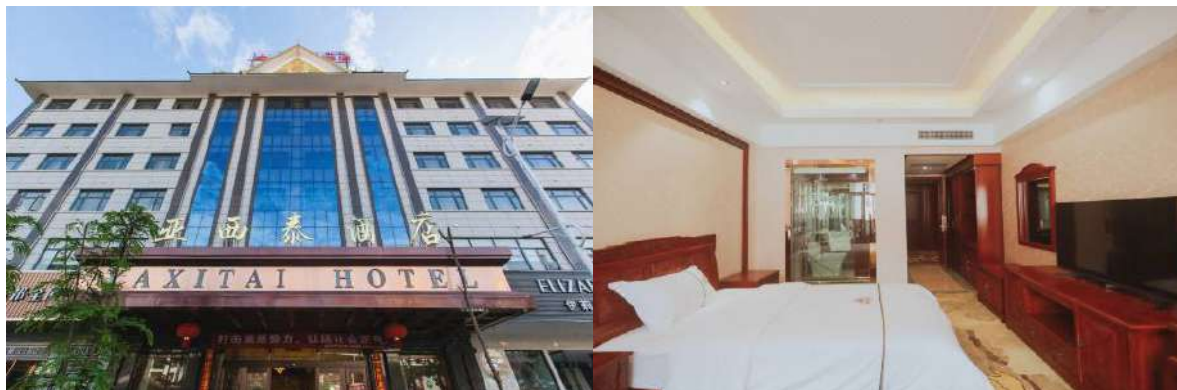
Jinping : Kai Jing Hotel 2*

Hôtel ouvert en 2019, bien situé proche des commerces. Les chambres sont spacieuses, propres et fonctionnelles. Le personnel est attentionné. L'hôtel ne dispose pas de restaurant et ne propose pas le petit-déjeuner, qui sera à prendre en extérieur mais vous trouverez très facilement de quoi vous restaurer à quelques mètres !



Mengla : Yaxitai Hotel 3*

L'établissement, situé au centre ville, a récemment ouvert, en 2019. Les 76 chambres sont dotées d'un équipement moderne (rideaux électriques, toilettes automatiques, capteurs d'éclairage), sont fonctionnelles, spacieuses et avec literie confortable. Service efficace avec le sourire ! Petit-déjeuner local correct, simple, essentiellement à base de nouilles. Très bon rapport qualité-prix. Choix de restaurants délicieux à quelques pas de l'hôtels.



Duoyishu : Jacky's Guest House 2* (auberge de charme)

Auberge simple et conviviale, sympathique propriétaire anglophone. Sa localisation est idéale, en face des rizières en terrasses et au coeur du village de Duoyishu.



Tuanshan : Jielu Inn (charme)

Le Jielu Inn, se trouve dans l'authentique petit village de Tuanshan, situé au calme, à 20 minutes de route de Jiashui. Il a été récemment ouvert par l'un des membres du personnel du jardin familial de la famille Zhu. Petite structure chaleureuse et joliment décorée.



Kunming : Home Inn Plus (hôtel 3*)

Hôtel moderne bien situé dans le quartier du lac d'émeraude. Confort international et bon petit déjeuner buffet servi à partir de 7h. Ordinateurs à disposition des clients à la réception.



CARTE DE VOS ETAPES AU YUNNAN





Notre double implantation en Chine et en France vous assure la maîtrise de votre voyage de A à Z, sans intermédiaire et donc au meilleur coût possible ! Nous vous offrons la forte connaissance terrain et la réactivité de notre agence locale, ainsi que les garanties et facilité de paiement offerte par notre agence française, vous permettant de voyager en toute tranquillité !

Notre présence sur le terrain en Chine

- Agence locale réceptive implantée à Kunming, en Chine, depuis 2007
- 1 interlocuteur unique pendant toute les phases de création de voyage, jusqu'à votre retour de Chine
- Réservation en direct de l'ensemble de nos services à travers la Chine
- Relations de confiance et de respect avec nos différents partenaires sur l'ensemble de la Chine
- Recherche d'amélioration continue et de création d'itinéraire toujours plus surprenants et authentiques
- Disponibilité et réactivité sur place, numéro joignable 24h/24h
- Guides locaux francophones expérimentés et sélectionnés pour leurs compétences
- 11 conseillers experts, voyageant régulièrement à la recherche de destinations encore authentiques
- Connaissance « terrain » nous permettant de vous proposer des circuits adaptés, exclusifs et originaux

Notre agence en Chine

China Roads 219 Chuncheng Road Kunming Yunnan CHINE

Téléphone : (0086) 159-49379-177

Site web : www.China-Roads.fr & www.Yunnan-Roads.fr & www.Tibet-Roads.fr

Les garanties et avantages de notre agence en France

- Paiement de votre voyage en France par simple virement ou carte bancaire (Visa, Mastercard et AMEX) via notre site sécurisé, vous évitant des frais de transfert bancaire coûteux vers la Chine ou les suppléments habituellement demandés de 4 à 5% du prix du voyage pour un paiement carte bancaire en Chine
- Immatriculation de notre agence auprès d'Atout France vous garantissant de notre professionnalisme
- Assurance responsabilité civile professionnelle HISCOX
- Agrément IATA vous faisant bénéficier de la gestion de vos vols internationaux à tarif négocié
- Garantie financière souscrite auprès de l'APST vous garantissant un remboursement intégral des sommes déjà versées en cas de défaillances de notre part, sinon la prise en charge de votre voyage dans les mêmes conditions qu'établies auprès de notre agence

Nos agences en France (Dinan, Paris, Nice)

VOYAGEOS, 19 rue Chateaubriand 22100 Dinan FRANCE

Téléphones : 09-83-07-44-60 ou 06-40-27-64-22 / en semaine de 9-13h puis 14-19h

VOYAGEOS, 50 rue de la Justine, 75020 Paris FRANCE (sur rendez-vous uniquement)

Téléphones : 06-63-78-72-03 / en semaine de 9-17h

VOYAGEOS, 26 Bld Maréchal Joffre, 06310 Beaulieu-sur-Mer FRANCE (sur rendez-vous uniquement)

Téléphones : 07-87-67-02-27 / en semaine de 9-17h

Engagement associatif

. 3€ par voyageur reversés à 3 œuvres caritatives :

- Couleurs de Chine : parrainage pour la scolarisation de jeunes filles dans le Nord du Guangxi
 - Lab Dra Khampa : aide au développement et scolarisation d'enfants à Dzongsar (Ouest du Sichuan)
 - Enfants du Mékong : scolarisation d'enfants dans le Haut Yunnan
- + la plantation d'un arbre par voyageur avec la fondation Yves Rocher "Plantons pour la planète"

Des circuits « faits maison » - Des commentaires de voyageurs authentiques

Nos circuits, et plus généralement tous les contenus que nous créons et publions, sont le fruit d'une longue recherche et d'une expérience de plus de 10 ans. Mais ils sont régulièrement - pour ne pas dire constamment - copiés, notamment par une agence de voyage concurrente basée en Chine. Ne vous en étonnez pas, mais sachez juste reconnaître la copie peu inspirée de l'original !

Nous ne publions pas de faux commentaires voyageurs comme cela est malheureusement devenu courant sur Internet. Tous les commentaires qui se trouvent sur les forums et nos sites sont garantis authentiques ! Plusieurs témoignages d'anciens de nos voyageurs ici : [Commentaires voyages Chine](#)

TARIFS. Circuit privé sur la base de 2, 4, 6 voyageurs hébergés en chambre double / twin :

Circuit privé base 2 participants – Hors vols - : 10730RMB par personne, soit 1375€ par personne

Circuit privé base 4 participants – Hors vols - : 6970RMB par personne, soit 893€ par personne

Circuit privé base 6 participants – Hors vols - : 7545RMB par personne, soit 967€ par personne

* Sur la base de 6 participants vous bénéficierez des services d'un guide francophone et d'un chauffeur, du jour 3 au jour 13.

Taux de change : 1€ = 7,80 RMB

- Acompte à la réservation de 50% des frais de voyage, par virement ou carte bancaire en France

- Solde 3 semaines avant le départ, à nouveau par virement ou carte bancaire en France

Ce tarif comprend :

- ▶ Les hôtels de charme mentionnés avec petit-déjeuner tous les jours sur place
- ▶ Guide chauffeur anglophone des jours 3 à 13. Sur la base de 6 participants, vous bénéficierez des services d'un guide francophone + chauffeur
- ▶ Tous les autres transferts en véhicule privé, avec chauffeur sinophone
- ▶ Paiement par carte bancaire en France, pour profiter de vos assurances de voyages offertes
- ▶ Garanties de notre agence de voyage française (assurance pro, garantie des fonds déposés)
- ▶ Assistance 24/7 de notre propre agence à Kunming

Ce tarif ne comprend pas :

- ▶ Les vols d'acheminement vers le Yunnan (proposition tarifaire sur demande)
- ▶ Les repas et boissons à prendre selon vos envies et conseils de votre guide
- ▶ Obtention du visa chinois à distance (possible avec notre agence pour 140€ par personne)
- ▶ Les frais de visites indiquées au sein de votre programme, à régler directement sur place (environ 510 RMB par personne, soit 65 EUR. Réductions parfois possibles jusqu'à 50% pour les seniors, à partir de 60 ans, sur présentation d'une pièce d'identité)
- ▶ Les pourboires (comptez 120RMB/jour au total pour le guide chauffeur)
- ▶ Les dépenses personnelles

Programme sujet à légère modification en raison des changements d'horaires ou annulation des compagnies aériennes, de la disponibilité des guides et hôtels ou des intempéries météorologiques.



En Chine : Yunnan Roads, 219 Chuncheng Road, Kunming, Yunnan, Chine

En France : Voyages, 19 rue Chateaubriand 22100 Dinan

