

## Yunnan en liberté (15 jours France France)

France - Kunming – Shilin (Forêt de Pierre) – Jianshui - Tuanshan -  
Yuanyang, ses rizières en terrasses et ses marchés locaux – Dali - Xizhou –  
Zhoucheng - Shaxi & Shibaoshan – Gorges du Saut du Tigre -  
Shangri La - Baisha – Yuhu – Lijiang - France



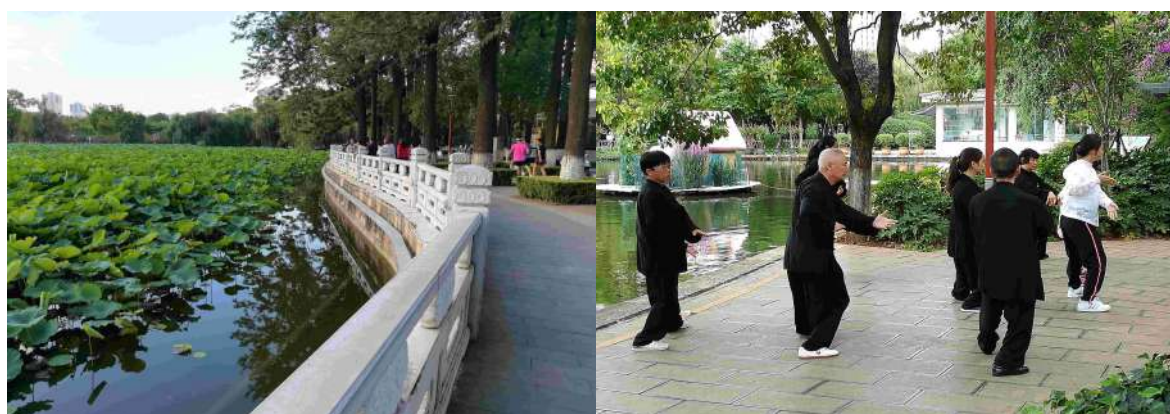
### Jour 1 : Paris (ou province) - Chine

Envol, destination la Chine ! Dîner et nuit à bord.

### Jour 2 : Arrivée à Kunming ~ 50mn de transfert. Altitude : 1800m

Petit-déjeuner et arrivée en Chine, pour votre transit avant de prendre votre vol pour Kunming. Arrivée à l'aéroport international de Kunming. Accueil par votre chauffeur (il aura une affichette avec votre nom) dans le hall des arrivées après le passage de l'immigration et la récupération des bagages, puis transfert à l'hôtel Home Inn Plus 3\* idéalement situé en plein cœur de Kunming. Reste de la journée libre, à votre rythme. Visite facile à pied vers le lac d'émeraude où les locaux, seuls, en couple, entre amis ou en famille aiment flâner, chanter, danser et jouer de la musique du matin au soir, surtout le week-end ; des scènes de vie sereines et joviales pour une première approche chaleureuse de la Chine, de ses peuples et de leur culture. Bienvenue au Yunnan ! Non loin de là, possibilité de prolonger à pied vers le superbe temple Yuantong (entrée : 6 RMB par personne), à deux pas duquel vous pourrez d'ailleurs très facilement, si cela n'a pas été fait avant, retirer des espèces aux bornes automatiques des banques ICBC où Bank of China. Aventurez-vous ensuite vers le centre commerçant et dynamique de la ville avec ces vieux quartiers abritant le marché aux oiseaux et aux fleurs. Vous ne serez qu'à 1 à 2km tout au plus de votre hôtel. Dîner libre. Nuit à Kunming.

**Suggestion optionnelle :** Transfert à 19h00 avec votre chauffeur sinophone pour assister au très beau spectacle de danses et chants des minorités du Yunnan intitulé « Dynamic Yunnan » (20h00-21h40). Retour à l'hôtel. Supplément : 250 RMB par personne (32 EUR) base 2 participants / 200 RMB par personne (25 EUR) base 4 et 6 participants.



**Notre conseil :** Profitez d'une journée supplémentaire en toute liberté sur Kunming pour un coût de 150 RMB (19 EUR) seulement par personne ! L'occasion de vous imprégner de cette ville chinoise à taille humaine, avec ses différents quartiers tous autant vivants les uns que les autres, et pour la plupart

accessibles à pied depuis votre hôtel. Excursions possibles à la périphérie de la ville. Nous consulter.

**Jour 3 : Kunming - Shilin (Forêt de Pierre) – Jianshui (PDJ) ~ 5h30 de route.**

Rencontre avec votre guide chauffeur anglophone à 8h00. Départ pour la ville de Shilin, dans les environs de Kunming, célèbre pour sa Forêt de Pierre, de curieuses formations karstiques qui s'étendent sur une superficie de 500km<sup>2</sup> (accès :155 RMB par personne). Prenez le temps de vous balader à travers les chemins du site en prenant le soin de vous éloigner des groupes de touristes chinois qui restent la plupart du temps près de l'entrée du parc. Vous prendrez ensuite la route vers Jianshui, une des vieilles villes les plus remarquables du Sud du Yunnan. Découverte du temple de Confucius (entrée : 40 RMB par personne), qui est le deuxième plus grand en Chine après celui de Qufu, la ville natale du maître. L'ensemble est constitué d'un grand parc avec étang, de plusieurs cours intérieures, de superbes portiques, temples et pavillons. Installation à la ravissante auberge Jiushexiaozhu, une petite structure à la décoration soignée. Dîner libre et nuit à Jianshui.

**Jour 4 : Jianshui - Tuanshan – Yuanyang (PDJ) ~ 4h30 de route. Altitude : 1800m**

Lever matinal. Votre hôtel ne proposant pas de petit-déjeuner, ce sera l'occasion de vous aventurer vers une expérience locale, avec votre guide chauffeur. Balade à travers la vieille ville de Jianshui jusqu'à l'arche Chaoyang, qui abrite notamment un petit marché aux oiseaux, puis continuation vers le village de Tuanshan (entrée : 35 RMB par personne), resté hors du temps, et dont la plupart des bâtiments date de la dynastie des Qing. Après la visite, vous vous rendrez au pont du double dragon, avant de poursuivre votre route vers la région de Yuanyang. Durant le trajet vous devrez régler les frais d'entrée dans la région (70 RMB par personne). Installation à la petite auberge Havre de Paix, au cœur du village de Duoyishu bordé par les rizières. Dîner libre.



**Jour 5 : Yuanyang (PDJ)**

Petit-déjeuner tranquille. Aujourd'hui se tient le marché de Niujiaozhai (les marchés se tiennent dans des villages différents selon le calendrier lunaire. Nous ajusterons votre programme en conséquence). Vous pourrez y rencontrer les minorités Yi et Hani portant encore leurs costumes traditionnels. Déjeuner libre. Dans l'après-midi, marche assez facile de 2 à 3 heures à travers de beaux paysages de rizières en terrasses. Vous traverserez des petites bourgades pittoresques. Arrivée à l'auberge et transfert vers Bada pour de superbes points de vue sur les spectaculaires rizières en terrasses, notamment pour le coucher du soleil. Retour au village de Duoyishu. Dîner libre et nuit à Havre de Paix.



**Jour 6 : Yuanyang – Mile – Dali (PDJ) ~ 4 heures de route + 3 heures de train.**

Ce matin, découverte du marché de Shengcun (lieu variable en fonction du calendrier lunaire). Ce sera encore l'occasion de rencontres avec les paysans venant des alentours. Ne soyez pas surpris si les locaux attablés entre amis vous invitent spontanément à partager un verre d'alcool de riz ! Vous prendrez ensuite la route vers la gare de Mile pour le train rapide vers Dali (3h de trajet). Fin des services de votre guide chauffeur anglophone. Arrivée à Dali, accueil par votre chauffeur et transfert à la vieille ville de Dali pour installation à Shouyi Hotel (E-Outfitting Boutique Hotel). Fin de journée libre. Dîner libre. Nous vous conseillons de vous laisser tenter par le barbecue local, la spécialité incontestée de Dali, dans un des nombreux restaurants de la vieille ville. Nuit à Dali.



**Jour 7 : Dali - Xizhou (PDJ)**

Petit-déjeuner, et début de journée entièrement libre pour profiter de Dali, de sa vieille ville dynamique, jeune et joviale. Possibilité de visiter le site des 3 Pagodes (accès : 120 RMB par personne). A 18h, transfert vers le village Bai de Xizhou, situé à 30 minutes de Dali. Installation au superbe et confortable hôtel de charme Linden Commons 4\* charme, construit dans une belle demeure traditionnelle Bai. L'hôtel dispose d'un restaurant très correct, toutefois nous vous conseillons aussi de vous laisser tenter par quelques restaurants simples installés sur la place principale du village, idéal pour observer la vie locale qui se tient ici en soirée. Les familles se retrouvent sur la place, les enfants jouent, les personnes âgées boivent un thé et discutent. Les ruelles ne sont pas éclairées après la nuit tombée, pensez à emmener la lampe torche qui est dans votre chambre, ou à utiliser celle de votre téléphone ! Nuit à Xizhou.

**Suggestion optionnelle :** Ce matin, départ pour votre cours de cuisine (potentiellement en regroupé) avec la visite du marché de Dali. Vous aurez l'occasion de vous initier à la conception de mets traditionnels du Yunnan et de la Chine. A midi, il sera alors temps de déguster les plats que vous aurez préparés ! Retour à votre hôtel et après-midi libre. Supplément : 180 RMB par personne (23 EUR), incluant la préparation de 3 plats.



### **Jour 8 : Xizhou (PDJ)**

Petit-déjeuner tranquille, et journée libre dans la paisible bourgade de Xizhou. Vous pourrez explorer à pied le marché du matin (quotidien) et le village, puis à vélo ou même à pied les environs de la bourgade à travers les rizières (vélos à disposition à votre hôtel). Repas libres. Nuit au Linden Commons.



### **Jour 9 : Xizhou – Zhoucheng – Shibaoshan - Shaxi (PDJ) ~ 3 heures de route.**

Rencontre avec votre nouveau guide chauffeur anglophone à 8h00, avant de prendre la route vers la vallée de Shaxi. En chemin, arrêt au grand village de minorité Bai de Zhoucheng, notamment connu pour ses artisans fabriquant le tissu batik.

Dans l'après-midi, balade à travers le majestueux site de Shibaoshan (entrée : 45 RMB par personne + navette : 40 RMB par personne), bel ensemble de sculptures bouddhistes gravées dans la roche et de temples très zen. Vous redescendrez la montagne à pied, cela vous prendra 1h30 avec de somptueuses vues dégagées au milieu des pins et sous un air pur vivifiant. Installation à votre auberge, au cœur de la vieille ville de Shaxi. Repas libres. Nuit à l'hôtel Aoding Courtyard 3\* charme.



### **Jour 10 : Shaxi – Gorges du Saut du Tigre - Shangri La (PDJ) ~ 3h30 de route. Altitude : 3200 m.**

Début de matinée de découverte du village de Shaxi. Arpentez les ruelles pittoresques de la vieille ville, ancien grand centre d'échanges commerciaux sur la route des caravanes du thé et des chevaux. Prenez ensuite la route vers la région tibétaine de Shangri La. Passage aux incontournables Gorges du Saut du Tigre (accès : 45 RMB par personne), parmi les plus profondes du monde au fond desquelles coule le majestueux fleuve Yangtsé, particulièrement puissant et rugissant à cet endroit précis, étranglé entre la montagne Haba (sommet à 5400m) et la montagne du Dragon de Jade (sommet à 5600m). A votre arrivée à Shangri La, installation au gîte tibétain Timeless Inn, situé au cœur de la vieille ville. En début de soirée prenez le temps de flâner dans les ruelles, jusqu'au petit temple Da Gui Shang faisant face à un

moulin à prières tibétain géant dominant la ville : Superbe au moment du coucher du soleil ! Dîner libre et nuit à Shangri La.



### **Jour 11 : Shangri La (PDJ)**

Journée de visites de Shangri La et de sa région, à commencer par l'impressionnant monastère tibétain de Songzanlin (Accès : 75 RMB par personne). Balade au marché local avec ses étals de produits locaux comme le fromage de yak et ses nombreuses espèces de champignons fraîchement cueillis, puis promenade à travers la vieille ville, notamment jusqu'au temple Bai Ji Si offrant de belles vues sur les environs de Shangri La et les montagnes Shika. Dans l'après-midi, découverte de la campagne tibétaine (plusieurs itinéraires possibles, à discuter dans la matinée avec votre guide en fonction de vos envies et capacités : Vélo possible ! Vous pourriez aussi pourquoi pas vous aventurer vers le joli temple de Ringha, au cœur d'une belle vallée verte. Ce temple est considéré comme l'un des 5 monastères tibétains les plus importants du Yunnan. Les lieux sont paisibles, et peu fréquentés, un moment de méditation idéal).

Vous aurez l'occasion de rendre visite à une famille tibétaine, de découvrir leur habitat, de goûter au thé au beurre de yak, à la « Tsampa » et bien-sûr n'oublions pas le fromage au beurre de yak, toutes des spécialités locales et base de la nourriture quotidienne. Retour à Shangri La. En soirée, flânez et assistez ou même participez aux danses spontanées des locaux sur la place de la vieille ville. A ne pas manquer ! Dîner libre. Nuit à la chambre d'hôtes Timeless Inn.



### **Jour 12 : Shangri La – Yuhu – Baisha - Lijiang (PDJ) ~ 3h30 de route.**

Après votre petit-déjeuner il sera temps de reprendre la route et de vous diriger vers Lijiang. Découverte des villages Baisha et Yuhu, de minorités Naxi, d'où vous aurez une superbe vue sur les sommets enneigés du massif du Dragon de Jade. Yuhu est aussi le village qu'avait choisi l'explorateur Joseph Rock pour s'installer ; vous pourrez y visiter sa maison (entrée : 25 RMB par personne). Installation à votre hôtel du vieux Lijiang. Fin des services de votre guide chauffeur anglophone. Dîner libre et nuit à l'hôtel



Manty House, situé sur les hauteurs de la colline du Lion, offrant ainsi une magnifique vue sur les toits de la vieille ville. Vous pouvez aussi décider de rejoindre la ville nouvelle, au pied de la colline (un chemin d'accès facile vous permet d'y accéder en une dizaine de minutes). La ville nouvelle est effervescente et en soirée les jeunes aiment s'y retrouver pour dîner et sortir entre amis ou en famille. Taxe de séjour dans la région de Lijiang : 50 RMB par personne.



### **Jour 13 : Lijiang (PDJ)**

Petit-déjeuner puis journée entièrement libre pour profiter de la ville de Lijiang à votre rythme. N'hésitez pas à arpenter le marché du matin, et à vous aventurer vers le très joli parc de l'Étang du Dragon Noir avec les montagnes en toile de fond qui se reflètent dans les eaux claires (entrée : 50 RMB par personne) ; à ne pas manquer ! Puis nous ne pouvons que vous conseiller la visite du musée Dongba, qui permettra de vous immerger dans la culture Naxi Dongba, avec 2500 pièces et reliques recensées, directement issues de cette minorité ethnique (entrée gratuite si vous avez déjà réglé les 50 RMB d'accès à Lijiang). Dîner libre, et nuit à Manty House.



### **Jour 14 : Lijiang / Départ (PDJ)**

Petit-déjeuner et derniers moments libres pour profiter de la ville de Lijiang et de l'ambiance si chaleureuse du Yunnan. Puis transfert vers l'aéroport de Lijiang pour votre vol de retour. Transit en Chine, et continuation pour votre vol long-courrier à destination de la France. Dîner et nuit à bord.

Note : Votre chambre devra être libérée à 12h (midi). Vos bagages pourront être gardés à l'hôtel.

### **Jour 15 : Chine – Paris (ou province) (PDJ)**

Petit-déjeuner, et arrivée en France dans la matinée.

Fin de nos services. Nos équipes vous souhaitent un agréable retour chez vous !

## Notre sélection d'hôtels pour votre circuit au Yunnan :

### **Kunming** : Home Inn Plus (hôtel 3\*)

Hôtel moderne bien situé dans le quartier du lac d'émeraude. Confort international et bon petit déjeuner buffet servi à partir de 7h. Ordinateurs à disposition des clients à la réception.



### **Alternative à Kunming** : Moon and Chalice Boutique Hotel

Très bien située au centre de Kunming, logée dans un bâtiment angulaire très particulier, il s'agit de la nouvelle adresse de charme abordable au cœur de la ville.

=> supplément 300RMB par chambre par nuit (39EUR).



### **Jianshui** : Auberge de charme Jiushexiaozhu

Cette belle adresse de charme en plein cœur de la vieille ville n'a ouvert que très récemment ses portes. La cour intérieure ainsi que les chambres décorées avec soin, mêlant traditionnel et tendances contemporaines contribuent à apprécier la sérénité des lieux. Attention, l'hôtel ne propose pas de petit-déjeuner ; vous pourrez tenter l'aventure en ville pour une expérience locale !





**Alternative à Jianshui** : Résidence Hanlinyuan (4\* charme)

La première superbe résidence de caractère de votre séjour au Yunnan, constituée de belles chambres autour de jolies cours intérieures, au cœur du vieux Jianshui. Enormément de charme.

=> supplément 250RMB par chambre par nuit (32EUR)



**Duoyishu** : Havre de Paix (auberge de charme)

Auberge simple mais qui reste l'un des meilleurs choix en terme de confort dans la région de Yuanyang, et surtout d'accueil grâce au sympathique gérant francophone, et sa charmante épouse aux fourneaux. Sa localisation est idéale, en face des rizières en terrasses et au cœur du village de Duoyishu. Accès par un petit sentier, en contrebas du parking. Total de 8 chambres, avec sanitaires privatifs.



**Alternative à Yuanyang** : Twelve Manor 4\* (charme)

Hébergement grand confort, situé au village de Shengcun, vos chambres donnent sur les rizières en terrasses. Décoration soignée, parking juste à côté, la nouvelle adresse n°1 dans la région de Yuanyang.

=> supplément 150RMB par chambre par nuit (19EUR).





**Dali : Shouyi Boutique Hotel (E-Outfitting)**

Nouvelle adresse pour nous, en plein cœur de la vieille ville de Dali, face à l'église. Chambres confortables et bel effort fait sur la qualité du petit-déjeuner. Accueil professionnel.



**Xizhou : Linden Commons 4\* (charme)**

Classé régulièrement meilleur hôtel de Chine sur Trip Advisor et autres sites, le Linden Center a innové en créant l'hôtel Linden Commons, lui aussi superbement niché dans une demeure traditionnelle Bai en plein cœur de Xizhou, agréable village des bords du lac Erhai. Excellent service du personnel de l'hôtel, joli bar et petite bibliothèque pour se détendre. Les chambres, principalement conçues de bois aux mobiliers et décors traditionnels font de Linden Commons une adresse cosy, dégageant un réel charme d'antan.



**Shaxi : Aoding Courtyard 3\* (hôtel de charme)**

Agréable hôtel situé au cœur de la vieille ville de Shaxi. Belle demeure traditionnelle rénovée.



### **Shangri La : Timeless Inn (chambre d'hôtes de charme)**

Chaleureuse chambre d'hôtes située au centre de la vieille ville de Shangri La. Beau bâtiment tibétain rénové avec beaucoup de goût par la maîtresse de maison, la sympathique et accueillante Rose.



### **Alternative à Shangri La : Arro Khampa Boutique Hotel 4\* (hôtel de charme)**

Superbe adresse de charme tibétain, situé en plein coeur de la vieille ville de Shangri La, au calme. Services et personnel sympathique, belle décoration d'art local.

=> supplément 730RMB par chambre par nuit (95EUR).



### **Lijiang : Manty House (auberge de charme)**

Nouvel hôtel installé depuis fin 2017 sur la colline du Lion dominant la vieille ville de Lijiang. Prestations très soignées, jolies vues, loin de l'agitation des ruelles de Lijiang que vous dominerez.





## CARTE DE VOS ETAPES AU YUNNAN





Notre double implantation en Chine et en France vous assure la maîtrise de votre voyage de A à Z, sans intermédiaire et donc au meilleur coût possible ! Nous vous offrons la forte connaissance terrain et la réactivité de notre agence locale, ainsi que les garanties et facilité de paiement offerte par notre agence française, vous permettant de voyager en toute tranquillité !

### **Notre présence sur le terrain en Chine**

- Agence locale réceptive implantée à Kunming, en Chine, depuis 2007
- 1 interlocuteur unique pendant toute les phases de création de voyage, jusqu'à votre retour de Chine
- Réservation en direct de l'ensemble de nos services à travers la Chine
- Relations de confiance et de respect avec nos différents partenaires sur l'ensemble de la Chine
- Recherche d'amélioration continue et de création d'itinéraire toujours plus surprenants et authentiques
- Disponibilité et réactivité sur place, numéro joignable 24h/24h
- Guides locaux francophones expérimentés et sélectionnés pour leurs compétences
- 11 conseillers experts, voyageant régulièrement à la recherche de destinations encore authentiques
- Connaissance « terrain » nous permettant de vous proposer des circuits adaptés, exclusifs et originaux

### **Notre agence en Chine**

China Roads 219 Chuncheng Road Kunming Yunnan CHINE

Téléphone : (0086) 159-49379-177

Site web : [www.China-Roads.fr](http://www.China-Roads.fr) & [www.Yunnan-Roads.fr](http://www.Yunnan-Roads.fr) & [www.Tibet-Roads.fr](http://www.Tibet-Roads.fr)

### **Les garanties et avantages de notre agence en France**

- Paiement de votre voyage en France par simple virement ou carte bancaire (Visa, Mastercard et AMEX) via notre site sécurisé, vous évitant des frais de transfert bancaire coûteux vers la Chine ou les suppléments habituellement demandés de 4 à 5% du prix du voyage pour un paiement carte bancaire en Chine
- Immatriculation de notre agence auprès d'Atout France vous garantissant de notre professionnalisme
- Assurance responsabilité civile professionnelle HISCOX
- Agrément IATA vous faisant bénéficier de la gestion de vos vols internationaux à tarif négocié
- Garantie financière souscrite auprès de l'APST vous garantissant un remboursement intégral des sommes déjà versées en cas de défaillances de notre part, sinon la prise en charge de votre voyage dans les mêmes conditions qu'établies auprès de notre agence

### **Nos agences en France (Dinan, Paris, Nice)**

VOYAGEOS, 19 rue Chateaubriand 22100 Dinan FRANCE

Téléphones : 09-83-07-44-60 ou 06-40-27-64-22 / en semaine de 9-13h puis 14-19h

VOYAGEOS, 50 rue de la Justine, 75020 Paris FRANCE (sur rendez-vous uniquement)

Téléphones : 06-63-78-72-03 / en semaine de 9-17h

VOYAGEOS, 26 Bld Maréchal Joffre, 06310 Beaulieu-sur-Mer FRANCE (sur rendez-vous uniquement)

Téléphones : 07-87-67-02-27 / en semaine de 9-17h

### **Engagement associatif**

. 3€ par voyageur reversés à 3 œuvres caritatives :

- Couleurs de Chine : parrainage pour la scolarisation de jeunes filles dans le Nord du Guangxi
- Lab Dra Khampa : aide au développement et scolarisation d'enfants à Dzongsar (Ouest du Sichuan)
- Enfants du Mékong : scolarisation d'enfants dans le Haut Yunnan
- + la plantation d'un arbre par voyageur avec la fondation Yves Rocher "Plantons pour la planète"

### **Des circuits « faits maison » - Des commentaires de voyageurs authentiques**

Nos circuits, et plus généralement tous les contenus que nous créons et publions, sont le fruit d'une longue recherche et d'une expérience de plus de 10 ans. Mais ils sont régulièrement - pour ne pas dire constamment - copiés, notamment par une agence de voyage concurrente basée en Chine. Ne vous en étonnez pas, mais sachez juste reconnaître la copie peu inspirée de l'original !

Nous ne publions pas de faux commentaires voyageurs comme cela est malheureusement devenu courant sur Internet. Tous les commentaires qui se trouvent sur les forums et nos sites sont garantis authentiques ! Plusieurs témoignages d'anciens de nos voyageurs ici : [Commentaires voyages Chine](#)



**TARIFS.** Circuit privé sur la base de 2, 4, 6 voyageurs hébergés en chambre double / twin :

**Circuit privé base 2 participants – Hors vols - :** 9840RMB par personne, soit 1261€ par personne

**Circuit privé base 4 participants – Hors vols - :** 6720RMB par personne, soit 861€ par personne

**Circuit privé base 6 participants – Hors vols - :** 6925RMB par personne, soit 887€ par personne

\* Sur la base de 6 participants vous bénéficierez des services d'un guide francophone et d'un chauffeur, des jours 3 à 6 et des jours 9 à 12.

Taux de change : 1€ = 7,80RMB

- *Acompte à la réservation de 50% des frais de voyage, par virement ou carte bancaire en France*

- *Solde 3 semaines avant le départ, à nouveau par virement ou carte bancaire en France*

**Ce tarif comprend :**

- ▶ Les hôtels de charme mentionnés avec petit-déjeuner tous les jours
- ▶ Guide chauffeur anglophone du jour 3 au jour 6 (Sud Yunnan) puis du jour 9 au jour 12 (Nord Yunnan). Sur la base de 6 participants, guide francophone + chauffeur des jours 3 à 6, puis 9 à 12.
- ▶ Tous les autres transferts en véhicule privé, avec chauffeur non anglophone
- ▶ Le train rapide Mile-Dali, en seconde classe
- ▶ Paiement par carte bancaire en France, pour profiter de vos assurances de voyages offertes
- ▶ Garanties de notre agence de voyage française (assurance pro, garantie des fonds déposés)
- ▶ Assistance 24/7 de notre propre agence à Kunming

**Ce tarif ne comprend pas :**

- ▶ Les vols d'acheminement vers le Yunnan (proposition tarifaire sur demande)
- ▶ Les repas et boissons à prendre selon vos envies et conseils de votre guide
- ▶ Obtention du visa chinois à distance (possible avec notre agence pour 140€ par personne)
- ▶ Les frais de visites indiquées au sein de votre programme, à régler directement sur place (environ 760 RMB par personne, soit 97 EUR. Réductions parfois possibles jusqu'à 50% pour les seniors, à partir de 60 ans, sur présentation d'une pièce d'identité)
- ▶ Les pourboires (comptez 120RMB/jour au total pour le guide chauffeur)
- ▶ Les dépenses personnelles

Programme sujet à légère modification en raison des changements d'horaires ou annulation des compagnies aériennes, de la disponibilité des guides et hôtels ou des intempéries météorologiques.



En Chine : Yunnan Roads, 219 Chuncheng Road, Kunming, Yunnan, Chine

En France : Voyageos, 19 rue Chateaubriand 22100 Dinan

